

2013

LIFEBOOK 2013

**CUBE 2013 – Größere Mobilität. Mehr Auswahl.** CUBE Bikes gibt es für jeden Einsatzbereich, ob für die Offroad-Transalp, Tour, Sport, Fitness oder Stadt. Bei den Mountainbikes finden sich nun zahlreiche Modelle in den drei Laufradgrößen 26, 29er und 650B im Programm. CUBE Rennräder bewegen sich vom sportlichen Allrounder bis zum rennfertigen Top-Modell mit elektronischer Schaltung. Trekkingabenteuer auf zwei Rädern und urbane Mobilität lassen sich klassisch – oder neu mit elektrischer Unterstützung – erleben.

**CUBE 2013 – Expanded choice. Expand your mobility.** There is a CUBE Bike for everyone. Whether you want to cross the Alps, go touring, want to keep fit or cruise the city. We expanded our line of Mountainbikes now to three wheelsizes, 26in, 29er and 650B. Our Roadbike series covers entry level up to raceready high tech machines with electronic shifting. With our touring bikes you can travel around the world, urban mobility is newly defined with our urban series – with or without electric support. Discover a new range with our pedelecs and e-bikes.



# ...THE WORLD IS A CUBE

## DEUTSCHLAND, ITALIEN, ÖSTERREICH, SCHWEIZ

Pending System  
GmbH & Co KG  
Ludwig-Hüttner-Str. 5-7  
95679 Waldershof  
FON + 49 9231 97007 80  
FAX + 49 9231 97007 60  
info@cube.eu  
www.cube.eu

## AUSTRALIA

Monza Imports  
Australia PTY LTD  
74 Alfred Street  
AU-3051 North Melbourne  
FON + 61 383278888  
FAX + 61 393281080  
bicyclesales@monzaimports.com.au

## BELGIUM

BVBA Sport Bikes  
Industrielaan 46  
B-9660 Brakel  
FON +32 55426 337  
FAX + 32 55426 133  
vanessa@cubebike.be

## CROATIA

Keindl Sport  
Reljkoviceva 2  
HR-10000 Zagreb  
FON: + 385 1 3877 448  
FAX: + 385 13 90 72 62  
info@keindl-sport.com

## CZECH REPUBLIC

Cyklosport RIK s.r.o.  
Stanovice 8  
CZ-36001 Stanovice  
FON + 420 353 56 6169  
FAX + 420 353 56 6169  
cube.bike@seznam.cz

## DENMARK AND SWEDEN

Biketoyz Aps  
Bakkeoftten 18  
DK-8541 Skødstrup  
Denmark  
FON + 45 869 90 058  
FAX + 45 874 90 051  
info@biketoyz.dk

## ECUADOR

Karnataka s.a.  
Ave. España 2 -  
88 y Núñez de Bonilla  
EC-10150 Cuenca  
FON + 59 3728 023 37  
FAX + 59 3728 635 27  
alvarov@karnataka.com.ec

## ESTONIA

Veloplus OÜ  
Saku 3  
EE - 11314 Tallinn  
FON + 37 26556 977  
FAX + 37 26556 308  
info@veloplus.ee

## FINNLAND

R-tech Suspension OY  
Näsilinnankatu 29  
FI-33200 Tampere  
FON + 358 104 23 30 30  
rtech@rtechsuspension.fi

## FRANCE

Planetfun S.A.  
Rond point de la République  
FR-17180 Perigny  
FON + 33 546 457 888  
FAX + 33 546 457 401  
contact@planetfun.fr

## GREAT BRITAIN

Cube Bikes UK LTD  
38 Falcon Close,  
Droitwich Spa  
GB-WR9 7HF Worcestershire  
FON + 31 10 3403 502  
FAX + 31 10 3403 501  
Info@cube-bikes.co.uk

## GREECE

Zelwegian Bros. Co.  
2 Xarissis Str.  
GR - 104 39 Athens  
FON + 30 210 881 15 60  
FAX + 30 210 881 20 29  
gregmanager1@yahoo.com

## HUNGARY

Velobike KFT  
Asztalos utca 7.  
H-1211 Budapest  
FON + 361 455 8001  
info@velobike.hu

## ICELAND

TRI ehf  
Suðurlandsbraut 32  
IS-201 Kopavogur  
FON + 354 571 8100  
info@tri.is

## IRELAND

Oneway bike industry B.V.  
PO BOX 12  
NL-3000AA Rotterdam  
FON + 31 10 34 03 500  
FAX + 31 10 34 03 501  
Info@cube-bikes.nl

## ISRAEL

Bike Trading LTD  
P.O box 18015 Israel  
IL-91180 Jerusalem  
FON + 972 52 22 57 137  
FAX + 972 72 23 05 775  
info@bike-trading.com

## JAPAN

CUBE JAPAN Co., LTD  
Unit 409, 2-16-2,  
JP-216-0005 Kawasaki  
FON + 81 44 948 8802  
FAX + 81 44 948 8840  
www.cube-bikes.co.jp

## LATVIA

Aqua Pro Ltd.  
Garozes 1  
LV-1004 Riga  
FON + 37 17 62 60 25  
FAX + 37 17 89 20 53  
jurism@fans.lv

## LITHUANIA

UAB „Dvirida“  
Stoties Str. 42  
LT-35106 Panevezys  
FON + 370 45 46 6301  
FAX + 370 45 58 2848  
info@dvirida.lt

## NETHERLANDS

Oneway bike industry B.V.  
PO BOX 12  
NL-3000AA Rotterdam  
FON + 31 10 34 03 500  
FAX + 31 10 34 03 501  
Info@cube-bikes.nl

## NORWAY

Cyklon AS  
Rigetjonnveien 3  
NO-4626 Kristiansand  
FON + 47 38 047 474  
info@cyklon.no

## POLAND

SKI TEAM Spolka z o.o.  
17 Stycznia 36/38  
PL-02-146 Warsaw  
FON + 48 228 46 5787  
FAX + 48 228 46 7964  
cube@skiteam.pl

## PORTUGAL

LPL - Artigos Desportivos  
e Lazer Lda.  
Urb. Varandas de  
Cascais Lote 1 - Loja 3  
PT-2755-057 Alcabideche  
FON + 35 121 910 8045  
FAX + 35 121 910 8047  
info@lpl.com.pt

## ROMANIA

ASSport FLORESCU S.R.L.  
Pantelimon 94  
RO-021638 Bucharest  
FON + 40 21 56 98 940  
FAX + 40 21 25 05 114

## RUSSIA

CUBE Russia  
2 Krasnobogatyrskaya st.  
RU-107564 Moscow  
FON + 7 916 733 72 45  
info@cuberussia.ru

## SINGAPUR

Entro International PTE LTD  
1 Kaki Bukit Road 1, #04-16  
SG-415934 Singapor  
FON + 65 6749 4060  
FAX + 65 6749 4240  
enquiry@entro.com.sg

## SLOVAKIA

Slovkolex s.r.o.  
Obchodne stredisko Má'j  
SK-01841 Dubnica nad Va'hom  
FON + 421 42 44 21 556  
FAX + 421 42 44 40 631  
office@slovkolex.sk

## SLOVENIA

VEB Company D.O.O.  
Litjiska Cesta 012 A  
SL-1000 Ljubljana  
FON + 386 1430 3911  
FAX + 386 1430 3913  
veb-company@siol.net

## SPAIN

Sport Lifestyle S. L.  
Vivero de Naves Nido, nave 1  
ES-33417 Avilés  
FON + 34 984 110 970  
FAX + 34 985 57 76 93  
bruno@slsbikes.com

## SOUTH AFRICA

Isikhala  
6 Cherry Lane Bedfordview  
ZA-2007 Gauteng  
FON + 27 73 15 63 609  
darryl@isikhala.co.za

## SOUTH KOREA

Dongjin Imports Co., Ltd.  
560-5 Banghak-Dong,  
Dobong-gu  
KR-132-020 Seoul  
FON + 82 249 97 053  
FAX + 82 249 97 054

## UKRAINE

Veloman EXTREME  
68 Kamenetskaya Str.  
UA-29000 Khmel'nitskiy  
FON + 38 0382 654 349  
zelenko@ic.km.ua



WWW.CUBE.EU

Alle angegeben Gewichte entsprechen dem abgebildeten Rad (mittlere Rahmengröße) ohne Pedale. Alle Abbildungen und aufgeführten Produktbeschreibungen entsprechen dem Stand der Druckfreigabe. Trotz sorgfältiger Erstellung und Kontrolle aller Daten sind Änderungen und Irrtümer vorbehalten.

All indicated weights are for the pictured bike (middle frame size) without pedals. All images and product descriptions listed are correct at time of press. Despite careful preparation and checking of all data we reserve the right to make changes without notice.

IMAGES BY MARTIN BURSCH - WWW.MB-FOTODESIGN.COM & RONNY KIAULEHN - WWW.RONNYKIAULEHN.COM

© CUBE 2012/2013 CATALOG DESIGN BY 4C MEDIA WWW.CCCC.DE





**CUBE 2013 – Größere Mobilität. Mehr Auswahl.** CUBE Bikes gibt es für jeden Einsatzbereich, ob für die Offroad-Transalp, Tour, Sport, Fitness oder Stadt. Bei den Mountainbikes finden sich nun zahlreiche Modelle in den drei Laufradgrößen 26, 29er und 650B im Programm. CUBE Rennräder bewegen sich vom sportlichen Allrounder bis zum rennfertigen Top-Modell mit elektronischer Schaltung. Trekkingabenteuer auf zwei Rädern und urbane Mobilität lassen sich klassisch – oder neu mit elektrischer Unterstützung – erleben.

**CUBE 2013 – Expanded choice. Expand your mobility.** There is a CUBE Bike for everyone. Whether you want to cross the Alps, go touring, want to keep fit or cruise the city. We expanded our line of Mountainbikes now to three wheelsizes, 26in, 29er and 650B. Our Roadbike series covers entry level up to raceready high tech machines with electronic shifting. With our touring bikes you can travel around the world, urban mobility is newly defined with our urban series – with or without electric support. Discover a new range with our pedelecs and e-bikes.







**Neu erfunden: Stereo Super HPC.** Mit einem neuen Rahmenkonzept setzt das Stereo absolute Rekordmarken in Bezug auf Gewicht und Leistungsfähigkeit. Mit der Laufradgröße 650B und einem Federweg von 160 mm klettert das Stereo SHPC wie ein Tourenbike. Bergab bietet es Reserven wie ein Freerider. Als Stereo Super HPC 140 mit 29er Laufrädern ist es laufruhig und schnell. Wir sind überzeugt: Das ist das beste Stereo aller Zeiten, egal in welcher Laufradgröße.

**Re-invented: the Stereo Super HPC.** With a new frame concept the Stereo sets the benchmark for fullsuspensions concerning performance and weight. With the new wheelsize 650B and a travel of 160mm the Stereo SHPC climbs like a race or marathon bike. On downhill it shows qualities of a freeride bike. The Stereo 29 SHPC with a travel of 140 mm rolls smoothly and fast. This is our best Stereo ever no matter which wheelsize you choose.



STEREO SUPER HPC 160 SLT





SUPER HIGH  
PERFORMANCE  
COMPOSITE



EFFICIENT TRAIL CONTROL







ZERO steht für die Anzahl der verklebten Aluteile im STEREO SPHC Rahmen, die wir noch reduzieren konnten. Das sind die absoluten High End Gefährte die wir heute auf die Räder stellen können. Hauptrahmen, Umlenkhebel und Kettenstrebe bestehen jeweils aus einem einzigen Teil. Alle Lagerpunkte und Achsaufnahmen sind bereits in der Form integriert. So erreichen wir direkteste Kraftübertragung und maximale Steifigkeit bei geringstem Gewicht. Der direkteste Vortrieb, das fortschrittlichste Herstellungsverfahren für das vielseitigste Fully.

ZERO is the number of bonded aluminium parts in our Stereo SPHC 160 and Stereo SHPC 140 frames that we were able to eliminate. All pivot points and bearing positions are integrated into the moulding. This results in most direct power transfer and maximum stiffness while still being lightweight. The main frame isn't weakened by bonded parts and we eliminated any excessive weight. The best energy transfer and the most modern building process result in the most versatile full suspension bikes.



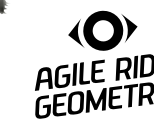
Der Trail Motion Rocker ist durch spezifische Hebelverhältnisse auf das jeweilige Rad und Einsatzgebiet abgestimmt. Daher bietet er immer sensibles Ansprechverhalten und Übersetzungsverhältnisse, die schnell wieder den Federweg zur Verfügung stellen. Zusätzlich sind die Umlenkhebel durch einteiliges Computer optimiertes Design maximal steif und leicht.

The Trail Motion Rocker features optimized leverage ratios for every bike and intended use, giving fast reacting yet stable suspension in every situation. The computer-designed one piece construction of the rocker gives maximum stiffness for the best suspension performance while still being extremely lightweight.



Unsere komplett neu entwickelte Efficient Trail Control-Linie bietet einfach alles was man sich auf einem Trail wünscht. Rahmen mit 650B und 29" Laufrädern mit den jeweils passenden Federwegen decken das gesamte Spektrum an Fahrspaß ab, das man sich vorstellen kann. Dabei sind die Fahrwerke trotz erheblichem Federweg sehr gut bergauf zu pedalieren und sacken nicht weg, sind stets sensibel und agil. Bei großen Schlägen verhalten sie sich extrem ruhig, stellen den gesamten Federweg sofort wieder zur Verfügung und bieten so ungeheure Reserven bei der Abfahrt.

We've overhauled our Efficient Trail Control series so that everyone can have more fun on the trail. With 650B and 29er wheel options our frames cover the widest range of riding on every terrain you can imagine. The totally new configured linear low lever ratio makes the bike very sensitive, avoids bobbing and offers full usable travel all the time. Steep seat tube angles and slack head tube angles make these dream machines ready for action on the descent.



Die Herausforderung der 29" und 650B Bikes liegt darin, dass die Unterschiede in Hinterbaulänge, Schwerpunktage und Radstand im Vergleich zum 26" MTB die Fahreigenschaften verändern. Unsere konstruktiven Lösungen kompensieren dies: 1. Bei einem CUBE entspricht die Tretlagerhöhe der eines 26" Bikes. 2. Die Umwerferstellung ist so designt, dass trotz des tiefen Tretlagers die Schaltperformance zu 100% gegeben ist und sich gleichzeitig mehr Reifenfreiheit zum Umwerfer ergibt. Dadurch wird der Hinterbau maximal kurz gehalten. 3. Wir verwenden Federgabeln mit einem speziellen Offset, womit wir bei identischem Steuerrohrwinkel zum 26" Bike auch den gleichen Nachlauf erreichen.

We ran innumerable tests to develop the Agile Ride Geometry in our 2012 series of big wheel bikes. This year we add the 650B wheelsize to the very well received portfolio. Three important details lead to the very agile character. Increased fork offsets let us achieve the same trail as our 26" bikes. Secondly we shortened the chain stays without compromising the seat angle. We invented a patented construction to mount the front derailleur to give us more tire clearance while keeping a perfect riding position for every rider size. Last but not least we kept the BB height same as on our 26" bikes. These measures lead to a natural riding position.





LIVE  
YOUR  
DREAM



STEREO SUPER HPC 160 SLT / STEREO SUPER HPC 140 SLT



**Efficient Trail Control – Immer alles unter Kontrolle.** Unsere komplett neu entwickelte Efficient Trail Control-Linie bietet einfach alles was man sich auf einem Trail wünscht. Rahmen mit 650B und 29" Laufrädern mit den jeweils passenden Federwegen decken das gesamte Spektrum an Fahrspaß ab, das man sich vorstellen kann. Dabei sind die Fahrwerke trotz erheblichem Federweg sehr gut bergauf zu pedalieren und sacken nicht weg, sind stets sensibel und agil. Bei großen Schlägen verhalten sie sich extrem ruhig, stellen den gesamten Federweg sofort wieder zur Verfügung und bieten so ungeheure Reserven bei der Abfahrt.

**Efficient Trail Control – more control for you.** We've overhauled our Efficient Trail Control series so that everyone can have more fun on the trail. With 650B and 29er wheel options our frames cover the widest range of riding on every terrain you can imagine. The totally new configured linear low lever ratio makes the bike very sensitive, avoids bobbing and offers full usable travel all the time. Steep seat tube angles and slack head tube angles make these dream machines ready for action on the descent.





TWO15 SL



ZERO  
GRAVITY  
RACING

**Three links for improved performance.** With our patented Triple Linkage Kinematics (TLK), we can control the rate curve of the rear suspension as we wish. On long travel damping systems with short leverage it is difficult to control the rate curve and still use the full potential of the rear shock. With TLK we have the control to do this. The system works with three links. Two of the links control via the third link the curves of the shock pivot points. With the positioning and length of the links we have a detailed control of the curve of the shock compression to maximise the performance of the downhill bike chassis.



**Drei Gelenke für mehr Leistung.** Durch Triple Linkage Kinematics, kurz TLK, können wir den Verlauf des Übersetzungsverhältnisses einer Kinematik nahezu beliebig steuern. Bei großen Federwegen und den zugehörigen niedrigen Übersetzungsverhältnissen ist es besonders schwer, die wahre Leistung eines Dämpfers wirklich auszunützen. Durch unsere TLK wird die Anlenkung des Federbeins über den ganzen Hub so gesteuert, wie es für den Dämpfer optimal ist. Dies erreichen wir über 3 Umlenkhebel. Zwei dieser Umlenkhebel steuern über den dritten die Bahnkurve des Dämpferanlenkpunktes. Über Lage und Länge der Umlenkhebel kontrollieren wir den Verlauf der Dämpferkomprimierung, so dass sich der Verlauf der Ü-Verhältnis-Kurve in den Grenzen bewegt, die zu einer optimalen Performance des Rades führen.











Unsere hochwertigen Aluminiumrahmen werden mit dem aufwändigen Hydroforming Verfahren hergestellt. Mit herkömmlichen Hydroforming-Prozessen sind diese komplexe Form und die technischen Vorteile nicht zu erzielen. Da diese Fertigungsmethode die Zahl der Schweißnähte reduziert, verringert man das Gewicht bei gleichzeitigem Stabilitätszuwachs.

Our high-end aluminum bikes are built using Advanced Hydroforming. Conventional hydroforming processes cannot achieve this custom shapes and technical advantages. As this manufacturing method reduces the number of welds, the weight is reduced while simultaneously increasing the reliability.



Durch Triple Linkage Kinematics können wir den Verlauf des Übersetzungsverhältnisses einer Kinematik nahezu beliebig steuern. Dies erreichen wir über 3 Umlenkhebel. Zwei dieser Umlenkhebel steuern über den dritten die Bahnkurve des Dämpferanlenkpunktes. Über Lage und Länge der Umlenkhebel kontrollieren wir den Verlauf der Dämpferkomprimierung, so dass sich der Verlauf der Ü-Verhältnis-Kurve in den Grenzen bewegt, die zu einer optimalen Performance des Rades führen.

With our patented Triple Linkage Kinematics (TLK), we can control the rate curve of the rear suspension as we wish. The system works with three links. Two of the links control via the third link the curves of the shock pivot points. With the positioning and length of the links we have fine control of the curve of the shock compression to maximise the performance of the downhill bike chassis.



Durch spezielle Legierungstechnik und die thermische Behandlung wird eine hohe Festigkeit erreicht. Durch dreifaches oder vierfaches Konifizieren bleiben Aluminiumrohre an den maximal belasteten Stellen stabil. An jeder Stelle des Rahmens befindet sich nur so viel Material wie notwendig. Zugleich nehmen spezielle Rohrformen, gefertigt im Hydroformingverfahren, auftretende Belastungen besser auf. Die geringe Dichte bei gleichzeitiger Festigkeit, das Konifizieren und das Hydroforming-Verfahren ermöglichen hochwertigste Rahmen mit besten Steifigkeitswerten.

By triple butting or even quadruple butting to give different wall thicknesses in one tube, aluminium tubes are reinforced where required and made lighter where possible. In this way, we succeed in getting material where its needed most. In addition we use special tube shapes, manufactured with hydroforming technology to better cope with directional forces. The low density and high strength as well as the butting and the hydroforming technology enable us to make high performance frames with an ultimate level of stiffness.



Eine aufwändig entwickelte Kinematik kann nur perfekt funktionieren, wenn das zugehörige Federbein optimal auf diese abgestimmt ist. Aus diesem Grund haben wir in Zusammenarbeit mit Fox Racing Shox in umfangreichen Testfahrten und Testreihen für jedes Fullsuspension-Modell ein spezielles Dämpfer-Setup ermittelt.

Sophisticated suspension kinematics are only able to work correctly if the associated shock is properly tuned. We researched and found a specific shock setup in cooperation with Fox Racing Shox, using extensive testing for almost every CUBE full-suspension model.







**Das härteste Downhillrennen der Welt.** Das CUBE Action Team ist unser Testlabor im Freien. Durch die Teilnahme der CUBE Teamrider an Rennen wie dem Mega Valanche, einem der längsten und härtesten Rennen dieses Planeten, und bei zahlreichen Enduro-Rennen, stellen unsere Fahrer sicher, dass CUBE Bikes wirklich allen Herausforderungen gewachsen sind, für die sie gebaut wurden. Und dass ihr Spaß habt, wenn ihr im Gelände unterwegs seid. Es muss ja nicht gleich ein Mega Valanche sein.

**The hardest downhill race on this planet.** The CUBE Action Team is like a real life testing lab. Competing at the Mega Valanche, one of the hardest downhill events ever, and in Enduro races they make sure our bikes stand up to their reputation. And that your fun on the bike is guaranteed. So you don't have to test it on a Mega Valanche.



ACTION TEAM CLOTHING



**ACTION  
TEAM**







**ACTION  
TEAM**

TWO15 ACTION TEAM

HANZZ ACTION TEAM



LUDWIG DÖHL

NICO LAU

ANDRE WAGENKNECHT

LAURA BRETHAUER

JULIA HOFMANN

VALERIE PRIEM-SCHANDENE



**Unser Action Team.** Als internationales Team sprechen sie eine Sprache, wenn es ums Biken geht. Die CUBE Teamfahrer lieben vor allem eines: Gravity. Und deswegen fahren sie Enduro-Rennen und suchen jede Herausforderung, bei denen es mehr abwärts als aufwärts geht... Go Action Team!

**Action Team.** They are international but speak a common language when they are in the saddle. The CUBE teamriders love gravity. That is why they are competing in Enduro races and every event with more downhill than uphill parts. Go Action Team!





**Das beste Fahrwerk mit optimalem Dämpfer.** Für ein Fahrwerk mit großen Federwegen, wie es bei unseren Gravity-Modellen Hanzz und TW015 zum Einsatz kommt, kann man nicht irgendeinen Dämpfer verwenden. Wir richten unser Augenmerk darauf, den hinteren Dämpfer optimal auf die Kinematik des Fahrwerks zu trimmen. Dies haben wir in zahlreichen Versuchen und Testreihen zusammen mit dem Federungsspezialisten Fox geschafft. Das Dämpfer-Setup ist speziell auf die Hebelverhältnisse und das System der CUBE-Modell eingestellt.

**The best chassis with the optimum shock.** A chassis with long travel suspension as found on our gravity bikes Hanzz and TW015 can't take any rear shock. It is important for us to tune the rear shock perfectly for the kinematics of the rear triangle. In several experiments and long hours of testing we succeeded in cooperation with the specialists of Fox to achieve a special customized setup of the Fox rear shock for our gravity models.





HANZZ PRO





CROSS  
COUNTRY  
RACING



**29er Crosscountry: Das ultimative Race-Bike.** Wenn jedes überflüssige Gramm zur Belastung wird, spielen unsere 29er SHPC Cross Country Bikes ihre Stärken aus. Der Super High Performance Composite-Rahmen aus Carbon entlastet im Rennen und auf langen Touren den Piloten durch sein geringes Gewicht und bietet maximale Steifigkeit und Vortrieb ohne Ende. Eine perfekt ausgelegte Kinematik, unser wendiges Fahrwerk in der Agile Ride Geometry ARG und die schnellen 29er Laufräder lassen dich geradezu fliegen – bergauf und bergab.

**29er Crosscountry: The ultimate race bike.** If every superfluous gram is removed there is no room for excuses. Our 29er SHPC XC bikes are built exactly for these highest demands in racing or epic tours. The Super High Performance Composite frame made of carbon fiber is lightweight but laterally stiff and lets you accelerate like no other bike. An optimized kinematic, a lively chassis with our Agile Ride Geometry ARG and the fast 29er wheels make you feel as if you have wings – uphill and downhill.



AMS 100 SUPER HPC SL 29







### AGILE RIDE GEOMETRY

Die Herausforderung der 29" und 650B Bikes liegt darin, dass die Unterschiede in Hinterbaulänge, Schwerpunktlage und Radstand im Vergleich zum 26" MTB die Fahreigenschaften verändern. Unsere konstruktiven Lösungen kompensieren dies: 1. Bei einem CUBE entspricht die Tretlagerhöhe der eines 26" Bikes. 2. Die Umwerferstellung ist so designt, dass trotz des tiefen Tretlagers die Schaltperformance zu 100% gegeben ist und sich gleichzeitig mehr Reifenfreiheit zum Umwerfer ergibt. Dadurch wird der Hinterbau maximal kurz gehalten. 3. Wir verwenden Federgabeln mit einem speziellen Offset, womit wir bei identischem Steuerrohrwinkel zum 26" Bike auch den gleichen Nachlauf erreichen.

We ran innumerable tests to develop the Agile Ride Geometry in our 2012 series of big wheel bikes. This year we add the 650B wheelsize to the very well received portfolio. Three important details lead to the very agile character. Increased fork offsets let us achieve the same trail as our 26" bikes. Secondly we shortened the chain stays without compromising the seat angle. We invented a patented construction to mount the front derailleur to give us more tire clearance while keeping a perfect riding position for every rider size. Last but not least we kept the BB height same as on our 26" bikes. These measures lead to a natural riding position.

### EFFICIENT RIDE CONTROL

Beim ERC wurde besonderes Augenmerk darauf gelegt, dass jeder Fahrer unabhängig von der Körpergröße das optimale und identische Fahrerlebnis haben kann. Wir haben hier modellbezogen, für jede Rahmenhöhe unterschiedlich, die Umlenkhebelgeometrie so gestaltet, dass alle Rahmenhöhen die gleichen Federwege und Übersetzungsverhältnisse zeigen (STK). Zusätzlich wurde die Kinematik federwegspezifisch hinsichtlich Sensibilität, Vortrieb und störenden Einflüssen durch Bremsen und Pedalieren optimiert. Dazu war es notwendig, alle Drehpunkte des Hinterbaus speziell zu positionieren.

With Ride Control particular attention has been given to the fact that irrespective of body size EVERY rider can have the optimum and identical riding experience. Here on a model-by-model basis we have differently designed the linkage geometry so that all frame sizes have the same travel and spring rate curves (STK). In addition the kinematics have been optimised specifically to travel in respect of sensitivity, drive and no bobbing. For this it was necessary to specially position all rear pivot points.

### ADAPTABLE X12 HANGER

Basierend auf dem Syntace X12 Steckachsensystem haben wir die neuen Ausfallenden für unsere Bedürfnisse optimiert. Durch eine größere Abstützung am Rahmen können wir nun auch die längeren Direct Mount Hanger von Shimano verbauen. Hierdurch werden eine höhere Schaltpräzision und bessere Steifigkeitswerte erreicht. Außerdem bietet das neue System die Möglichkeit bei Verschleiß die komplette Anlagefläche der Achse mit dem Hanger zu tauschen. Die Konstruktion ist speziell für Carbonrahmen ausgelegt worden.

We optimized our new dropout design based on the Syntace X12 thru-axle system. Enlarging the area at the frame where the hanger is sustained. We can now mount the longer Direct Mount hangers. Shifting precision and stiffness is therefore improved. With the new design one can also swap the whole contact area of the axle with the hanger should the system be worn out.

### ADVANCED TWIN MOLD

Bei diesem Verfahren wird eine gefährliche Faltenbildung durch eine durchgängige Kontrolle der Carbonfasern während des Backvorgangs ausgeschlossen. Dies ermöglicht eine Innenform, die bereits beim Layup-Vorgang die perfekte Rahmenform bereit stellt. Jede einzelne Faser bleibt beim Backvorgang genau an ihrer Position. Diese Fertigungsmethode erlaubt zudem die Erhöhung des Carbonfaseranteils entsprechend der zu erwartenden Belastungen an spezifischen Rahmenpositionen.

The Advanced Twin Mold process eliminates any dangerous folding by continuous control of carbon fibres during the curing process. This is made possible by an internal form which provides the perfect frame form during the layup process. Each individual fibre remains precisely in position as it cures. This production method also makes it possible to increase the carbon fibre proportion in line with anticipated loadings at specific points on the frame.







# RIDE ALL MOUNTAINS



**AMS Technologie für Allmountain Trail Vergnügen.** Nicht umsonst erhalten unsere Klassiker AMS in Tests Bestnoten. Die ausgewogene Geometrie, ein ausgereiftes Fahrwerk, perfekt abgestimmte Komponenten für den Einsatzzweck garantieren All Mountain Spaß auf allen Trails. Mit Federwegen von 110 bis 150 mm und dieses Jahr mit noch mehr Modellen mit 29er Laufrädern.

**AMS technology for allmountain trail fun.** This is why our AMS series score in the test rides. The balanced geometry, a reliable and predictable fullsuspension chassis and the best components for the intended use guarantee that you will have fun on every trail. This year you have more choice than ever: travel ranges from 110 to 150 mm and there are even more models coming with the fast 29er wheels.



**Wendig und noch schneller: AMS 29er mit Agile Ride Geometry.** Wenn sich ein 29er anfühlt wie ein herkömmliches Mountainbike, du aber schneller unterwegs bist, sitzt du auf einem CUBE mit ARG – Agile Ride Geometry. Der Schwerpunkt unserer 29er entspricht dem eines 26-inch-Bikes. Den Hinterbau halten wir so kurz wie möglich, was für Reaktionsschnelligkeit sorgt. Federgabeln mit einem speziellen Offset erzeugen einen Lenkwinkel wie von den "kleineren" Bikes gewohnt. Das macht die CUBE 29er so wendig. Und durch die großen Laufräder noch schneller.

**Agile and even faster: AMS 29er with Agile Ride Geometry.** If you are on a 29er but feel like riding a classic 26-in bike, only faster, you are obviously riding a CUBE 29er with our Agile Ride Geometry. To achieve this we increased the fork offset to match the steering angle of the 26" bikes. We shortened the chain stays without compromising the seat angle leading to a perfect riding position for every rider size. Last but not least we kept the BB height same as on our 26" bikes. These measures lead to a natural riding position, keeps the bike agile and faster due to the big wheels.

DISCOVER  
NATURE



CUBE HPP BOTTLE CAGE

AMS 120 RACE 29 / AMS 120 SLT 29







AMS 130 PRO

WLS CLOTHING







Einzig CUBE hat bei einem dem AMS vergleichbaren Fullsuspension System für jede Rahmenhöhe eine angepasste Umlenkhebelgeometrie. Dadurch erreichen wir, dass bei jeder Rahmenhöhe überall der gleiche Federweg und die gleiche harmonische Entwicklung des Übersetzungsverhältnisses vorhanden ist.

Size Tuned Kinematics is a four-pivot suspension technology developed exclusively by CUBE. It guarantees that every frame in every size will have exactly the same dynamic properties in terms of wheel travel, axle path and spring rate curve.



Beim ERC wurde besonderes Augenmerk darauf gelegt, dass jeder Fahrer unabhängig von der Körpergröße das optimale und identische Fahrerlebnis haben kann. Wir haben hier modellbezogen, für jede Rahmenhöhe unterschiedlich, die Umlenkhebelgeometrie so gestaltet, dass alle Rahmenhöhen die gleichen Federwege und Übersetzungsverhältnisse zeigen (STK). Zusätzlich wurde die Kinematik federwegspezifisch hinsichtlich Sensibilität, Vortrieb und störenden Einflüssen durch Bremsen und Pedalieren optimiert. Dazu war es notwendig, alle Drehpunkte des Hinterbaus speziell zu positionieren.

With Efficient Ride Control particular attention has been given to the fact that irrespective of body size EVERY rider can have the optimum and identical riding experience. Here on a model-by-model basis we have differently designed the linkage geometry so that all frame sizes have the same travel and spring rate curves (STK). In addition the kinematics have been optimised specifically to travel in respect of sensitivity, drive and no bobbing. For this it was necessary to specially position all rear pivot points.



Aus langjähriger Erfahrung im HPC Bereich ergeben sich neue Erkenntnisse, die wir ständig zur Optimierung verwenden, um diese dann in neuen Produkten, unseren SUPER HPC Rädern, einzusetzen. Wir verwenden ausschließlich die hochwertigste Carbonfaser und Matrix. Zusätzlich wird nur das Advanced Twin Mold Verfahren eingesetzt, das Herstellungstoleranzen minimiert und überschüssiges Material vermeidet.

Every extra year of carbon composite experience gives us new optimisation know-how which is then implemented in the SUPER HPC models. Every detail of this line is refined and optimised and the limits of what is feasible are pushed ever higher. For SUPER HPC only high-quality carbon fibres and resins are used. In addition the Advanced Twin Mold process is used exclusively in order to maintain close manufacturing tolerances and to avoid superfluous use of material.



Innenverlegte Züge bieten viele Vorteile: Die Züge sind vor Verschmutzung geschützt - dadurch wesentlich langlebiger, es wird durch die nicht benötigten Außenhüllen Gewicht gespart und wir erreichen ein aufgeräumtes Erscheinungsbild. Der Zug ist dabei bis zum Tretlager im Rahmen geschützt.

Internally routed cables offer many advantages. Cables are protected from dirt for longer life, weight is saved thanks to the absence of external housing and the bike has a clean, sleek appearance.





**Advanced Twin Mold – High Tech für unsere Carbonrahmen.** Bei diesem Verfahren wird eine gefährliche Faltenbildung durch eine durchgängige Kontrolle der Carbonfasern während des Backvorgangs ausgeschlossen. Dies ermöglicht eine Innenform, die bereits beim Layup-Vorgang die perfekte Rahmenform bereit stellt. Jede einzelne Faser bleibt beim Backvorgang genau an ihrer Position. Man kann so Carbonfasern einsparen, da die einzelnen Lagen knapper bemessen sein können. Diese Fertigungsmethode erlaubt zudem die Erhöhung des Carbonfaseranteils entsprechend der zu erwartenden Belastungen an spezifischen Rahmenpositionen. Alle SUPER HPC Modelle sind mit dieser Herstellungsmethode produziert.

**Advanced Twin Mold – High Tech for our carbonfiber frames.** The Advanced Twin Mold process eliminates any dangerous folds by continuous controlling the carbon fibers during the fabrication process. This is enabled by an internal form which provides the perfect frame form during the layup process. Each individual fiber remains precisely in position as it cures. In this way less material can be used as the individual layers can be more accurately and reliably positioned. This production method also makes it possible to increase the carbon fiber proportion in line with anticipated loadings at specific points on the frame. All SUPER HPC models are manufactured using this high-tech method.



HOODY FONT



AMS 100 SUPER HPC SIT







STEREO SUPER HPC 160 SLT

- ✓ Super HPC Advanced Twin Mold Technology, ARG, ETC, Adaptable X12 Hanger, 160mm Travel
- ✓ Fox 34 Talas 650B CTD Adjust FIT Kashima, tapered, 15QR, 160-120mm
- ✓ Fox Float CTD Adjust BoostValve, Kashima
- ✓ Sram XX / Race Face Next SL 2x10-speed Formula R1Racing Discbrakes
- ✓ Zeroblack
- ✓ 16", 18", 20", 22"
- ✓ 9,95 kg



STEREO SUPER HPC 160 SL

- ✓ Super HPC Advanced Twin Mold Technology, ARG, ETC, Adaptable X12 Hanger, 160mm Travel
- ✓ Fox 34 Talas 650B CTD Adjust FIT Kashima, tapered, 15QR, 160-120mm
- ✓ Fox Float CTD Adjust BoostValve, Kashima
- ✓ Sram XO Carbon 3x10-speed Formula The One Discbrakes, Rock Shox Reverb Stealth
- ✓ carbon'n'flashred
- ✓ 16", 18", 20", 22"
- ✓ 12,5 kg



STEREO SUPER HPC 160 RACE

- ✓ Super HPC Advanced Twin Mold Technology, ARG, ETC, Adaptable X12 Hanger, 160mm Travel
- ✓ Fox 34 Talas 650B CTD, tapered, 15QR, 160-120mm
- ✓ Fox Float CTD Adjust BoostValve
- ✓ Shimano XT/SLX 3x10-speed Formula RC Tune Discbrakes
- ✓ Blackline
- ✓ 16", 18", 20", 22"
- ✓ 12,5 kg



TWO15 PRO

- ✓ HPA 7005 Advanced Hydroform, TLK, 4x Butted, X12, 215mm Travel
- ✓ Fox 40 R O/B, 110x20mm Axle, 200mm
- ✓ Fox DHX RC2
- ✓ Shimano ZEE 10-speed, Formula The One Discbrakes
- ✓ black'n'green
- ✓ S, M, L
- ✓ 17,9 kg



AMS 100 SUPER HPC SLT 29

- ✓ Super HPC Monocoque Advanced Twin Mold Technology, ARG, ERC, X12, 100mm Travel
- ✓ Fox 32 Float 29 CTD Remote FIT Kashima, tapered, 15QR, 100mm
- ✓ Fox Float CTD Remote, Kashima
- ✓ Sram XX / Race Face Next SL 2x10-speed Formula R1Racing Discbrakes
- ✓ carbon'n'flashred
- ✓ 17", 19", 21", 23"
- ✓ 9,95 kg



AMS 100 SUPER HPC SL 29

- ✓ Super HPC Monocoque Advanced Twin Mold Technology, ARG, ERC, X12, 100mm Travel
- ✓ Fox 32 Float 29 CTD Remote FIT Kashima, tapered, 15QR, 100mm
- ✓ Fox Float CTD Remote, Kashima
- ✓ Sram XO Carbon 2x10-speed Magura MT8 Discbrakes
- ✓ Teamline
- ✓ 17", 19", 21", 23"
- ✓ 10,9 kg



STEREO SUPER HPC 140 SLT

- ✓ Super HPC Advanced Twin Mold Technology, ARG, ETC, Adaptable X12 Hanger, 140mm Travel
- ✓ Fox 34 Float CTD Adjust FIT Kashima, tapered, 15QR, 140mm
- ✓ Fox Float CTD Adjust BoostValve, Kashima
- ✓ Sram XX / Race Face Next SL 2x10-speed Formula R1Racing Discbrakes
- ✓ Zeroblack
- ✓ 16", 18", 20", 22"
- ✓ 9,95 kg



STEREO SUPER HPC 140 SL

- ✓ Super HPC Advanced Twin Mold Technology, ARG, ETC, Adaptable X12 Hanger, 140mm Travel
- ✓ Fox 34 Talas CTD Adjust FIT, tapered, 15QR, 140-110mm
- ✓ Fox Float CTD Adjust BoostValve
- ✓ Shimano XT 3x10-speed Shimano XT Discbrakes, Rock Shox Reverb Stealth
- ✓ carbon'n'green
- ✓ 16", 18", 20", 22"
- ✓ 13,05 kg



STEREO SUPER HPC 140 RACE

- ✓ Super HPC Advanced Twin Mold Technology, ARG, ETC, Adaptable X12 Hanger, 140mm Travel
- ✓ Fox 34 Talas CTD, tapered, 15QR, 140-110mm
- ✓ Fox Float CTD BoostValve
- ✓ Shimano XT/SLX 3x10-speed Magura MTC Discbrakes
- ✓ Blackline
- ✓ 16", 18", 20", 22"
- ✓ 12,9 kg



AMS 100 SUPER HPC RACE 29

- ✓ Super HPC Monocoque Advanced Twin Mold Technology, ARG, ERC, X12, 100mm Travel
- ✓ Fox 32 Float 29 CTD Remote, 15QR, 100mm
- ✓ Fox Float CTD Remote
- ✓ Shimano XT 3x10-speed Formula RC Tune Discbrakes
- ✓ Teamline
- ✓ 17", 19", 21", 23"
- ✓ 11,65 kg



AMS 100 SUPER HPC RACE 26

- ✓ Super HPC Monocoque Advanced Twin Mold Technology, ERC, 100mm Travel
- ✓ Fox 32 Float CTD Remote, 100mm
- ✓ Fox Float CTD Remote
- ✓ Shimano XT 3x10-speed Formula RC Tune Discbrakes
- ✓ Teamline
- ✓ 16", 18", 20", 22"
- ✓ 10,9 kg



AMS 100 SUPER HPC PRO 29

- ✓ Super HPC Monocoque Advanced Twin Mold Technology, ARG, ERC, X12, 100mm Travel
- ✓ Rock Shox Reba RL, PushLoc, 15QR, 100mm
- ✓ Fox Float CTD
- ✓ Shimano XT/SLX 3x10-speed Magura MT2 Discbrakes
- ✓ Blackline
- ✓ 16", 18", 20", 22"
- ✓ 12,2 kg



HANZZ SL

- ✓ HPA 7005 Advanced Hydroform, 4x Butted, X12, 190mm Travel
- ✓ Fox 36 Float RC2 FIT Kashima, tapered, 20QR, 180mm
- ✓ Cane Creek Double Barrel Air
- ✓ Shimano Saint / Race Face Atlas FR 2x10-speed Formula R0 Tune Discbrakes
- ✓ grey metal blue
- ✓ S, M, L, XL
- ✓ 15,7 kg



HANZZ PRO

- ✓ HPA 7005 Advanced Hydroform, 4x Butted, X12, 190mm Travel
- ✓ Rock Shox Domain R Coil, 20QR, 180mm
- ✓ Fox VAN RC
- ✓ Shimano ZEE / FSA Gravity MotoX 2x10-speed Formula RC Discbrakes
- ✓ Action Team
- ✓ S, M, L, XL
- ✓ 16,8 kg



TWO15 SL

- ✓ HPA 7005 Advanced Hydroform, TLK, 4x Butted, X12, 215mm Travel
- ✓ Fox 40 RC2 FIT Kashima, 110x20mm Axle, 200mm
- ✓ Fox DHX RC4 Kashima
- ✓ Shimano Saint / E13 The Hive LG1R Formula R0 Tune Discbrakes
- ✓ Action Team
- ✓ S, M, L
- ✓ 17,65 kg



AMS 100 SUPER HPC PRO 26

- ✓ Super HPC Monocoque Advanced Twin Mold Technology, ERC, 100mm Travel
- ✓ Rock Shox Reba RL, PushLoc, 100mm
- ✓ Fox Float CTD
- ✓ Shimano XT/SLX 3x10-speed Magura MT2 Discbrakes
- ✓ Blackline
- ✓ 16", 18", 20", 22"
- ✓ 11,3 kg



AMS 110 RACE

- ✓ HPA 7005 Advanced Hydroform, Triple Butted, ERC, 110mm Travel
- ✓ Fox 32 Float CTD, 110mm
- ✓ Fox Float CTD
- ✓ Shimano XT/SLX 3x10-speed Magura MT2 Discbrakes
- ✓ black anodized
- ✓ 16", 18", 20", 22"
- ✓ 12,3 kg



AMS 110 PRO

- ✓ HPA 7005 Advanced Hydroform, Triple Butted, ERC, 110mm Travel
- ✓ Rock Shox Reba RL, PushLoc, 110mm
- ✓ Manitou Radium Expert RL
- ✓ Shimano XT/Deore 3x10-speed Shimano BR-M395 Discbrakes
- ✓ black'n'grey'n'green
- ✓ 16", 18", 20", 22"
- ✓ 12,8 kg





AMS 120 SLT 29

- HPA 7005 Advanced Hydroform, Triple Butted, ARG, ERC, X12, 120mm Travel
- Fox 32 Float CTD Adjust FIT Kashima, tapered, 15QR, 120mm
- Fox Float CTD Adjust BoostValve, Kashima
- Shimano XTR 3x10-speed Formula R1 Diskbrakes, Kronolog adjustable seatpost
- black anodized'n'blue
- 17", 19", 21", 23"
- 12,8 kg



AMS 120 SL 29

- HPA 7005 Advanced Hydroform, Triple Butted, ARG, ERC, X12, 120mm Travel
- Fox 32 Float CTD Adjust FIT, tapered, 15QR, 120mm
- Fox Float CTD Adjust BoostValve
- Sram XO Carbon 3x10-speed, Formula RC Tune Discbrakes, Kronolog adjustable seatpost
- black'n'grey'n'red
- 17", 19", 21", 23"
- 13,1 kg



AMS 120 RACE 29

- HPA 7005 Advanced Hydroform, Triple Butted, ARG, ERC, X12, 120mm Travel
- Fox 32 Float CTD FIT, tapered, 15QR, 120mm
- Fox Float CTD BoostValve
- Shimano XT/SLX 3x10-speed Shimano XT Discbrakes
- black anodized
- 17", 19", 21", 23"
- 13,05 kg



AMS 130 PRO

- HPA 7005 Advanced Hydroform, Triple Butted, ERC, 130mm Travel
- Manitou Marvel TS Air, Remote Lockout, 130mm
- Manitou Radium Expert RL
- Shimano XT/Deore 3x10-speed Shimano BR-M395 Discbrakes
- black'n'grey'n'blue
- 16", 18", 20", 22"
- 13,6 kg



AMS 150 SUPER HPC SLT

- Super HPC Advanced Twin Mold Technology, ERC, X12, 150mm Travel
- Fox 32 Talas CTD Adjust FIT Kashima, tapered, 15QR, 150-120mm
- Fox Float CTD Adjust BoostValve, Kashima
- Shimano XTR 2x10-speed Shimano XTR Discbrakes, Kronolog adjustable seatpost
- zeroblack
- 16", 18", 20", 22"
- 11,4 kg



AMS 150 SUPER HPC SL

- Super HPC Advanced Twin Mold Technology, ERC, X12, 150mm Travel
- Fox 32 Talas CTD Adjust FIT, tapered, 15QR, 150-120mm
- Fox Float CTD Adjust BoostValve
- Shimano XT/SLX 3x10-speed, Formula The One Discbrakes, Kronolog adjustable seatpost
- carbon'n'green
- 16", 18", 20", 22"
- 12,1 kg



AMS 120 RACE 29

- HPA 7005 Advanced Hydroform, Triple Butted, ARG, ERC, X12, 120mm Travel
- Fox 32 Float CTD FIT, tapered, 15QR, 120mm
- Fox Float CTD BoostValve
- Shimano XT/SLX 3x10-speed Shimano XT Discbrakes
- green'n'blue
- 17", 19", 21", 23"
- 13,25 kg



AMS 120 PRO 29

- HPA 7005 Advanced Hydroform, Triple Butted, ARG, ERC, X12, 120mm Travel
- Fox 32 Float CTD, 120mm
- Fox Float CTD
- Shimano XT/SLX 3x10-speed Magura MTC Discbrakes
- black anodized'n'white
- 17", 19", 21", 23"
- 13,4 kg



AMS 120 29

- HPA 7005 Advanced Hydroform, Triple Butted, ARG, ERC, X12, 120mm Travel
- Rock Shox Recon Silver Air, PopLoc, 15QR, 120mm
- Manitou Radium Expert RL
- Shimano XT/SLX 3x10-speed Shimano BR-M395 Discbrakes
- black'n'red
- 17", 19", 21", 23"
- 14,1 kg



AMS 150 SUPER HPC RACE

- Super HPC Advanced Twin Mold Technology, ERC, X12, 150mm Travel
- Rock Shox Revelation RL 2P, PushLoc, 15QR, 150-120mm
- Fox Float CTD BoostValve
- Shimano XT/SLX 3x10-speed Magura MTC Discbrakes
- blackline
- 16", 18", 20", 22"
- 12,2 kg



AMS 150 SL

- HPA 7005 Advanced Hydroform, Triple Butted, ERC, X12, 150mm Travel
- Fox 32 Talas CTD Adjust FIT, tapered, 15QR, 150-120mm
- Fox Float CTD Adjust BoostValve
- Shimano XT 3x10-speed Shimano XT Discbrakes, Kronolog adjustable seatpost
- black'n'grey'n'red
- 16", 18", 20", 22"
- 13,3 kg



AMS 150 RACE

- HPA 7005 Advanced Hydroform, Triple Butted, ERC, X12, 150mm Travel
- Fox 32 Talas CTD FIT, tapered, 15QR, 150-120mm
- Fox Float CTD BoostValve
- Shimano XT/SLX 3x10-speed Formula RC Tune Discbrakes
- black anodized
- 16", 18", 20", 22"
- 12,9 kg



AMS 130 SL

- HPA 7005 Advanced Hydroform, Triple Butted, ERC, X12, 130mm Travel
- Fox 32 Talas CTD Adjust FIT, tapered, 15QR, 150-130-110mm
- Fox Float CTD Adjust BoostValve
- Shimano XT 3x10-speed Shimano XT Discbrakes, Kronolog adjustable seatpost
- black anodized'n'white'n'red
- 16", 18", 20", 22"
- 12,5 kg



AMS 130 RACE

- HPA 7005 Advanced Hydroform, Triple Butted, ERC, 130mm Travel
- Fox 32 Talas CTD, 150-130-110mm
- Fox Float CTD
- Shimano XT/SLX 3x10-speed Magura MT2 Discbrakes
- red'n'black
- 16", 18", 20", 22"
- 13,05 kg



AMS 130 RACE

- HPA 7005 Advanced Hydroform, Triple Butted, ERC, 130mm Travel
- Fox 32 Talas CTD, 150-130-110mm
- Fox Float CTD
- Shimano XT/SLX 3x10-speed Magura MT2 Discbrakes
- black anodized
- 16", 18", 20", 22"
- 12,9 kg



AMS 150 PRO

- HPA 7005 Advanced Hydroform, Triple Butted, ERC, X12, 150mm Travel
- Rock Shox Revelation RL 2P, PushLoc, 150-120mm
- Fox Float CTD
- Shimano XT/SLX 3x10-speed Magura MT2 Discbrakes
- grey'n'green
- 16", 18", 20", 22"
- 13,3 kg



XMS 120

- Alu Superlight 7005 STK Double Butted, 120mm Travel
- Rock Shox Recon Silver Air, PopLoc, 120mm
- Manitou Radium Expert RL
- Shimano XT/Deore 3x10-speed Shimano BR-M395 Discbrakes
- grey'n'red
- 16", 18", 20", 22"
- 13,8 kg





# ELITE RACING CLUB

ELITE SUPER HPC RACE 29





# RACE PROVEN ULTRALIGHT DESIGN



ELITE SUPER HPC SLT 29



**Das neue Elite 29 ist noch steifer und leichter als zuvor.** Frage nicht, wie wir es geschafft haben. Die neuen Elite 29er Hardtails sind nochmals leichter geworden und dabei ist der Rahmen steifer als je zuvor. Wir setzen eine X12- Steckachse am Hinterrad ein, so wird das hintere Rahmendreick noch verwindungssteifer, was mehr Vortrieb und Beschleunigung bringt. Dieses Jahr stellen wir vier Elite-Modelle auf die großen 29er Laufräder. Mehr Auswahl, aber eine Gemeinsamkeit: Du bist auf jedem schneller unterwegs als je zuvor.

**The new Elite 29 – stiffer and lighter.** Don't ask us how we did it. The new Elite 29 series got even lighter while the frame is even stiffer which improves acceleration and energy transfer. At the rear the X12 thru axle system adds a lot of torsional stiffness, too. And now you can choose between four different 29ers which all have one thing in common. They will make you faster than ever before.







Basierend auf dem Syntace X12 Steckachsensystem haben wir die neuen Ausfallenden für unsere Bedürfnisse optimiert. Durch eine größere Abstützung am Rahmen können wir nun auch die längeren Direct Mount Hanger von Shimano verbauen. Hierdurch werden eine höhere Schaltpräzision und bessere Steifigkeitswerte erreicht. Außerdem bietet das neue System die Möglichkeit bei Verschleiß die komplette Anlagefläche der Achse mit dem Hanger zu tauschen. Die Konstruktion ist speziell für Carbonrahmen ausgelegt worden.

We optimized our new dropout design based on the Syntace X12 thru-axle system. Enlarging the area at the frame where the hanger is sustained. We can now mount the longer Direct Mount hangers. Shifting precision and stiffness is therefore improved. With the new design one can also swap the whole contact area of the axle with the hanger should the system be worn out.



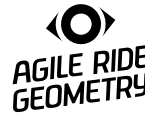
Für beste Bremsperformance unterstützt das Active Brake Cooling System den Fahrer auf der Strecke. Der Fahrtwind wird durch die aerodynamisch geformte Strebe zwischen Sitz- und Kettenstrebe auf die Bremsscheibe gelenkt. Die so erreichte 30% bessere Kühlung bewahrt die Bremsscheibe länger vor Überhitzung und schont die Bremsbeläge. Die Folge ist immer höchste Bremsleistung.

For optimum braking performance the Active Brake Cooling system supports the rider on the course. The aerodynamically designed stays cause airflow to be ducted between the seat and chainstay onto the brake disc. This delivers heat reduction of up to 30%, protecting the brake from overheating and conserving the brake pads. The result is always maximum brake performance.



Aus langjähriger Erfahrung im HPC Bereich ergeben sich neue Erkenntnisse, die wir ständig zur Optimierung verwenden, um diese dann in neuen Produkten, unseren SUPER HPC Rädern, einzusetzen. Wir verwenden ausschließlich die hochwertigste Carbonfaser und Matrix. Zusätzlich wird nur das Advanced Twin Mold Verfahren eingesetzt, das Herstellungstoleranzen minimiert und überschüssiges Material vermeidet.

Every extra year of carbon composite experience gives us new optimisation know-how which is then implemented in the SUPER HPC models. Every detail of this line is refined and optimised and the limits of what is feasible are pushed ever higher. For SUPER HPC only high-quality carbon fibres and resins are used. In addition the Advanced Twin Mold process is used exclusively in order to maintain close manufacturing tolerances and to avoid superfluous use of material.



Die Herausforderung der 29" Bikes liegt darin, dass die Unterschiede in Hinterbaulänge, Schwerpunktage und Radstand im Vergleich zum 26" MTB die Fahreigenschaften verändern. Unsere konstruktiven Lösungen kompensieren dies: 1. Bei einem CUBE entspricht die Tretlagerhöhe der eines 26" Bikes. 2. Die Umwerferstellung ist so designt, dass trotz des tiefen Tretlagers die Schaltperformance zu 100% gegeben ist und sich gleichzeitig mehr Reifenfreiheit zum Umwerfer ergibt. Dadurch wird der Hinterbau maximal kurz gehalten. 3. Wir verwenden Federgabeln mit einem speziellen Offset, womit wir bei identischem Steuerrohrwinkel zum 26" Bike auch den gleichen Nachlauf erreichen.

We ran innumerable tests to develop the Agile Ride Geometry in our 2012 series of big wheel bikes. Three important details lead to the very agile character. Increased fork offsets let us achieve the same trail as our 26" bikes. Secondly we shortened the chain stays without compromising the seat angle. We invented a patented construction to mount the front derailleur to give us more tire clearance while keeping a perfect riding position for every rider size. Last but not least we kept the BB height same as on our 26" bikes. These measures lead to a natural riding position.



ELITE SUPPER HPC SL 29

- ✓ Super HPC Advanced Twin Mold Technology
- ✓ Fox 32 Float CTD Adjust FIT, tapered, 15QR, 100mm
- ✓ Shimano XTR 3x10 speed
- ✓ Shimano XTR Discbrakes
- ✓ Teamline
- ✓ 15", 17", 19", 21", 23"
- ✓ 9,7 kg







**Rennerprobt.** Nichts gegen Tests im Labor. Wir führen diese intensiv in unserem eigenen Haus durch. Aber die Praxis bleibt die Praxis. Deswegen fahren unsere Teamrider Rennen mit original CUBE Bikes. Die Erfahrungen aus diesen Beanspruchungen, sei es ein hartes Cross Country Race mit Spitzenbelastungen im Wiegetritt oder ein ewig langer Marathon, der die Haltbarkeit auf die Probe stellt, sind unbezahlbar.

**Race proven.** There are a lot of advantages testing a mountainbike inhouse in our test laboratory. But out in the field while racing anything can happen. This is why our team riders compete on original CUBE bikes. Whether it is a super tough XC race with steep climbs to check the frame stiffness or an epic marathon where anything can happen and the material gets hour long beating. Nothing tops the experience of our human test machines.



ELITE SUPER HPC



CUBE BRAKE PADS







AGILE  
RIDE  
GEOMETRY



REACTION GTC SL 29



**Reaction GTC 29.** So viel 29er zur Auswahl gab es noch nie. Die bewährte Reaction Series bietet Auswahl aus sechs 29er Modellen. Alle mit der Agile Ride Geometry: Tiefer Schwerpunkt, kurzer Hinterbau und gewohnter Lenkwinkel machen das Reaction 29 so reaktionsschnell wie von den „kleinen“ Laufrädern gewohnt. Für die klassischen Fahrer gibt es natürlich auch Reaction-Bikes mit 26-Zoll-Laufrädern.

**Reaction GTC 29. More choice than ever.** Our proven Reaction series offers six different 29er models, all coming with the Agile Ride Geometry: Low center of weight, short chain stays and a different fork offset with an adapted steering angle render the Reaction quick and versatile as used by the “smaller” wheels. If you are more conservative there are reaction bikes with 26 inch wheels.





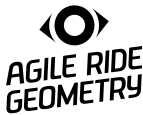
MOTION LINE WEAR



FAST  
TRAILS  
DEMAND  
FAST  
REACTIONS







Die Herausforderung der 29" Bikes liegt darin, dass die Unterschiede in Hinterbaulänge, Schwerpunktage und Radstand im Vergleich zum 26" MTB die Fahreigenschaften verändern. Unsere konstruktiven Lösungen kompensieren dies: 1. Bei einem CUBE entspricht die Tretlagerhöhe der eines 26" Bikes. 2. Die Umwerferstellung ist so designt, dass trotz des tiefen Tretlagers die Schaltperformance zu 100% gegeben ist und sich gleichzeitig mehr Reifenfreiheit zum Umwerfer ergibt. Dadurch wird der Hinterbau maximal kurz gehalten. 3. Wir verwenden Federgabeln mit einem speziellen Offset, womit wir bei identischem Steuerrohrwinkel zum 26" Bike auch den gleichen Nachlauf erreichen.

We ran innumerable tests to develop the Agile Ride Geometry in our 2012 series of big wheel bikes. Three important details lead to the very agile character. Increased fork offsets let us achieve the same trail as our 26" bikes. Secondly we shortened the chain stays without compromising the seat angle. We invented a patented construction to mount the front derailleur to give us more tire clearance while keeping a perfect riding position for every rider size. Last but not least we kept the BB height same as on our 26" bikes. These measures lead to a natural riding position.

REACTION GTC SLT 29

- GTC Twin Mold Monocoque Technology, ARG
- Rock Shox SID RL, PushLoc, tapered, QR15 axle
- Shimano XT 3x10 speed  
Shimano XT Discbrakes
- carbon'n'grey'n'blue
- 15", 17", 19", 21", 23"
- 10,4 kg



Alle GTC Modelle werden in diesem aufwendigen Herstellungsverfahren gefertigt. Bei diesem Verfahren wird eine möglicherweise gefährliche Faltenbildung durch eine lückenlose Kontrolle der Carbonfasern während des Backvorgangs ausgeschlossen. Durch die Verwendung von festen Innenformen an Knotenpunkten wird zudem der Harzanteil erheblich reduziert und die Fasern dichter aneinander gebunden. Das Ergebnis ist eine erhöhte Produktsicherheit und verbesserte STW Werte.

All GTC models are built using this complex manufacturing process. In this process possibly dangerous folding is eliminated by constant control of carbon fibres during the curing process. By using fixed internal forms at junction points the quantity of resin is considerably reduced and the fibres bonded more tightly together. The result is increased product safety and improved STW values.



Bei der Konstruktion der GTC Carbonrahmen steht Sicherheit und Komfort im Vordergrund. Dabei werden hochsteife Fasern in den hochbelasteten Bereichen wie Steuerrohr und Tretlager eingesetzt. So kann der Rahmen aus seinen Rohren viel vertikalen Flex, also Komfort, bieten. Durch den Fertigungsprozess mit Formen und Innenformen wird auch bei komplexen Rahmenformen der Materialeinsatz minimiert. Selbstverständlich haben alle Rahmen der GTC Serie den DIN-Plus Test bestanden.

Designing the GTC Carbonfibre frames safety and comfort are the main factors. We use high modulus fibres for the parts which are stressed the most, the head tube, the seat tube top and the bottom bracket area. That is why the frame still offers flex and comfort resulting from the flexible tubes. Our special production process with inner and outer molding forms ensure that the minimum of required material is used saving overall weight even with complex frame designs. Needless to say that all GTC frames have passed the DIN-Plus testing.



Innenverlegte Züge bieten viele Vorteile: Die Züge sind vor Verschmutzung geschützt - dadurch wesentlich langlebiger, es wird durch die nicht benötigten Außenhüllen Gewicht gespart und wir erreichen ein aufgeräumtes Erscheinungsbild. Der Zug ist dabei bis zum Tretlager im Rahmen geschützt.

Internally routed cables offer many advantages. Cables are protected from dirt for longer life, weight is saved thanks to the absence of external housing and the bike has a clean, sleek appearance.







**Steiferes Tretlager – mehr Vortrieb.** Bei Press Fit-Tretlagern werden die Lagerschalen direkt in das Gehäuse eingepresst und nicht eingeschraubt. Das breitere Gehäuse ermöglicht, Unterrohr und Kettenstreben ebenfalls breiter anzubinden. Dies beeinflusst die Tretlagersteifigkeit des Rahmens positiv und so ergibt sich mit jedem zusätzlichen Millimeter eine deutliche Erhöhung der Seitensteifigkeit.

**Stiffer Bottom Bracket – more efficiency.** With press-fit bearings, the bottom bracket bearings are pressed directly into the frame and not screwed in as usual. This gives a wider bottom bracket shell and allows to build a wider down tube and more broadly-spaced chainstays. Every millimetre of additional width gives a significant improvement in lateral stiffness.



REACTION GTC RACE 29





RIDE  
WITHOUT  
LIMITS

PHASMATODEA





**LTD Series für grenzenlosen Fahrspaß.** In unserer klassischen Modellreihe ist für jeden Geschmack etwas dabei, ob vom Touren-einstieg bis zu Rennambitionen. Vier der LTD-Modelle kommen mit 29er Laufrädern, in der erprobten Agile Ride Geometry für Wendigkeit und gewohntes Fahrverhalten mit den Vorteilen der großen Laufräder. Der direkt am Rahmen montierte Umwerfer erhöht die Schaltpräzision vorne.

**There is a LTD for everyone.** These bikes cover the whole range from entry level up to competition bikes. We also increased the number of 29ers, with four LTD bikes coming with big wheels. ARG, our Agile Ride Geometry, makes the CUBE LTD 29ers as agile and lively as 26in bikes. The direct mount front derailleur improves shifting performance at the chainrings.





E-POWER  
TWENTY  
NINE

**Das EPO 29 bringt dich auf jeden Berg.** Besser kann sich Rückenwind nicht anfühlen. Die CUBE EPO Modelle bringen neue Mobilität und Bergauf-Qualitäten mit den 29er Laufrädern, die man von Pedelecs so nicht kennt. Zurück zur Natur. Mit moderner, umweltfreundlicher Technik.

**The EPO 29 offers new mobility.** Tail wind never felt so good. With the CUBE EPO series you will have new experiences exploring nature. You cover more distance, stay relaxed and the 29er wheels will roll smoothly on every terrain. Back to nature. By using modern eco-friendly technology.



EPO REACTION PRO 29





**CMPT Hardtails sind die perfekten Allrounder.** Mountainbikes, die alles mitmachen. Die CMPT Series bietet ein breites Einsatzspektrum. Ausflüge im Urlaub, Touren, täglich biken oder trainieren. Zuverlässige Rahmen mit zuverlässigen Komponenten. Und jedes CMPT Modell gibt es wahlweise mit 26 oder mit 29er Laufrädern.

**The perfect allround hardtail: CMPT series.** This is your everyday everywhere mountainbike. The CMPT series shows a broad range of use. Leisure rides, touring, exploring nature in your holidays, riding daily or training. Reliable frames with reliable components. Every CMPT model comes as 26 inch or 29er bike.

LOVE  
YOUR  
CUBE







GO  
OUT  
AND  
RIDE



ELITE SUPER HPC SLT 29

- ✔ Super HPC Advanced Twin Mold Technology, ARG
- ✔ Rock Shox SID XX, PushLoc, tapered, 15QR axle, 100mm
- ✔ Sram XX / Race Face Next SL 2x10 speed
- ✔ Magura MT8 Discbrakes
- ✔ carbon'n'flashred
- ✔ 15", 17", 19", 21", 23"
- ✔ 8,8 kg



ELITE SUPER HPC RACE 29

- ✔ Super HPC Advanced Twin Mold Technology, ARG
- ✔ Rock Shox SID RL, PushLoc, tapered, QR15 axle, 100mm
- ✔ Sram X0 Carbon 2x10 speed
- ✔ Formula RC Tune Discbrakes
- ✔ Teamline
- ✔ 15", 17", 19", 21", 23"
- ✔ 9,8 kg



ELITE SUPER HPC PRO 29

- ✔ Super HPC Advanced Twin Mold Technology, ARG
- ✔ Rock Shox SID RL, PushLoc, tapered, 15QR axle, 100mm
- ✔ Shimano XT 3x10 speed
- ✔ Magura MTC Discbrakes
- ✔ Blackline
- ✔ 15", 17", 19", 21", 23"
- ✔ 10,3 kg



MOTION LINE WEAR



ELITE SUPER HPC 26

- ✔ Super HPC Advanced Twin Mold Technology
- ✔ Fox 32 Float CTD Adjust FIT, tapered, Kashima, 100mm
- ✔ Shimano XT 3x10 speed
- ✔ Shimano XT Discbrakes
- ✔ Blackline
- ✔ 16", 18", 20", 22"
- ✔ 9,6 kg



REACTION GTC SL 29

- ✔ GTC Twin Mold Monocoque Technology, ARG
- ✔ Fox 32 Float CTD, 100mm
- ✔ Shimano XT 3x10 speed
- ✔ Formula RC Tune Discbrakes
- ✔ blue'n'black
- ✔ 15", 17", 19", 21", 23"
- ✔ 10,5 kg



REACTION GTC SL 29

- ✔ GTC Twin Mold Monocoque Technology, ARG
- ✔ Fox 32 Float CTD, 100mm
- ✔ Shimano XT 3x10 speed
- ✔ Formula RC Tune Discbrakes
- ✔ carbon'n'grey'n'red
- ✔ 15", 17", 19", 21", 23"
- ✔ 10,5 kg







### REACTION GTC SL 26

- ✔ GTC Twin Mold Monocoque Technology
- ✔ Fox 32 Float CTD, 100mm
- ✔ Shimano XT 3x10 speed Formula RC Tune Discbrakes
- ✔ carbon'n'grey'n'white
- ✔ 16", 18", 20", 22"
- ✔ 10,35 kg



### REACTION GTC RACE 29

- ✔ GTC Twin Mold Monocoque Technology, ARG
- ✔ Rock Shox Reba RL, PushLoc, 100mm
- ✔ Shimano XT/SLX 3x10 speed Magura MT2 Discbrakes
- ✔ carbon'n'white
- ✔ 15", 17", 19", 21", 23"
- ✔ 11,2 kg



### REACTION GTC PRO 29

- ✔ GTC Twin Mold Monocoque Technology, ARG
- ✔ Manitou Marvel TS Air, Remote Lockout, 100mm
- ✔ Shimano XT/SLX 3x10 speed Shimano BR-M395 Discbrakes
- ✔ grey'n'blue
- ✔ 15", 17", 19", 21", 23"
- ✔ 11,9 kg



### LTD SL 29

- ✔ Alu Superlite AMF 6061 Double Butted, ARG
- ✔ Fox 32 Float CTD, 100mm
- ✔ Shimano XT/SLX 3x10 speed Magura MT2 Discbrakes
- ✔ black anodized
- ✔ 15", 17", 19", 21", 23"
- ✔ 12,3 kg



### LTD SL 29

- ✔ Alu Superlite AMF 6061 Double Butted, ARG
- ✔ Fox 32 Float CTD, 100mm
- ✔ Shimano XT/SLX 3x10 speed Magura MT2 Discbrakes
- ✔ grey'n'flashred
- ✔ 15", 17", 19", 21", 23"
- ✔ 12,3 kg



### LTD RACE 29

- ✔ Alu Superlite AMF 6061 Double Butted, ARG
- ✔ Rock Shox Reba RL, PushLoc, 100mm
- ✔ Shimano XT/SLX 3x10 speed Magura MT2 Discbrakes
- ✔ grey'n'green
- ✔ 15", 17", 19", 21", 23"
- ✔ 12,6 kg



### REACTION GTC PRO 26

- ✔ GTC Twin Mold Monocoque Technology
- ✔ Manitou Marvel TS Air, Remote Lockout, 100mm
- ✔ Shimano XT/SLX 3x10 speed Shimano BR-M395 Discbrakes
- ✔ carbon'n'white'n'red
- ✔ 16", 18", 20", 22"
- ✔ 11,3 kg



### REACTION SL 29

- ✔ HPA Superlite 7005 Advanced Hydroform, Triple Butted, ARG
- ✔ Rock Shox SID RL, PushLoc, 100mm
- ✔ Shimano XT 3x10 speed Shimano XT Discbrakes
- ✔ black anodized
- ✔ 15", 17", 19", 21", 23"
- ✔ 11,4 kg



### REACTION PRO 29

- ✔ HPA Superlite 7005 Advanced Hydroform, Triple Butted, ARG
- ✔ Fox 32 Float CTD, 100mm
- ✔ Shimano XT 3x10 speed Shimano BR-M505 Discbrakes
- ✔ blue'n'white
- ✔ 15", 17", 19", 21", 23"
- ✔ 12,1 kg



### LTD RACE 26

- ✔ Alu Superlite AMF 6061 Double Butted, RFR Geometry
- ✔ Rock Shox Reba RL, PushLoc, 100mm
- ✔ Shimano XT/Deore 3x10 speed Shimano BR-M395 Discbrakes
- ✔ black anodized
- ✔ 16", 18", 20", 22"
- ✔ 12,05 kg



### LTD PRO 29

- ✔ Alu Superlite AMF 6061 Double Butted, ARG
- ✔ Manitou Marvel TS Air, Remote Lockout, 100mm
- ✔ Shimano XT/SLX 3x10 speed Shimano BR-M395 Discbrakes
- ✔ black anodized
- ✔ 15", 17", 19", 21", 23"
- ✔ 12,6 kg



### LTD PRO 29

- ✔ Alu Superlite AMF 6061 Double Butted, ARG
- ✔ Manitou Marvel TS Air, Remote Lockout, 100mm
- ✔ Shimano XT/SLX 3x10 speed Shimano BR-M395 Discbrakes
- ✔ grey'n'blue
- ✔ 15", 17", 19", 21", 23"
- ✔ 12,8 kg



### REACTION RACE 26

- ✔ HPA Superlite 7005 Advanced Hydroform, Triple Butted
- ✔ Fox 32 Float CTD, 100mm
- ✔ Shimano XT 3x10 speed Shimano XT Discbrakes
- ✔ black'n'grey'n'white
- ✔ 16", 18", 20", 22"
- ✔ 11,5 kg



### EPO 45 REACTION PRO 29

- ✔ Alu Superlite EPO MTB Triple Butted
- ✔ Rock Shox Reba RL 29, 100mm, Motion Control, Poploc
- ✔ Shimano XT/SLX/Deore 10-Speed / Shimano AM505 hydr. Disc / 11,6Ah Battery
- ✔ black anodized
- ✔ 17", 19", 21", 23"
- ✔ 20,8 kg



### EPO REACTION PRO 29

- ✔ Alu Superlite EPO MTB Triple Butted
- ✔ Rock Shox Reba RL 29, 100mm, Motion Control, Poploc
- ✔ Shimano XT/SLX/Deore 10-Speed / Shimano AM505 hydr. Disc / 11,6Ah Battery
- ✔ black anodized
- ✔ 17", 19", 21", 23"
- ✔ 20,8 kg



### LTD PRO 26

- ✔ Alu Superlite AMF 6061 Double Butted, RFR Geometry
- ✔ Manitou Marvel TS Air, Remote Lockout, 100mm
- ✔ Shimano XT/Deore 3x10 speed Shimano BR-M395 Discbrakes
- ✔ grey'n'red
- ✔ 16", 18", 20", 22"
- ✔ 12,3 kg



### LTD 29

- ✔ Alu Superlite AMF 6061 Double Butted, ARG
- ✔ Rock Shox Recon Silver Air, PopLoc, 100mm
- ✔ Shimano XT/SLX 3x10 speed Shimano BR-M395 Discbrakes
- ✔ black anodized
- ✔ 15", 17", 19", 21", 23"
- ✔ 13,15 kg



### LTD 26

- ✔ Alu Superlite AMF 6061 Double Butted, RFR Geometry
- ✔ Rock Shox Recon Silver Air, PopLoc, 100mm
- ✔ Shimano XT/Deore 3x10 speed Shimano BR-M395 Discbrakes
- ✔ black anodized
- ✔ 16", 18", 20", 22"
- ✔ 12,65 kg



**ACID 29**

- ✓ Alu Lite AMF 6061, RFR Geometry
- ✓ Rock Shox XC32 Solo Air, PopLoc, 100mm
- ✓ Shimano XT/Deore 3x10 speed Shimano BR-M395 Discbrakes
- ✓ black'n'white
- ✓ 15", 17", 19", 21", 23"
- ✓ 13,5 kg

**ACID 29**

- ✓ Alu Lite AMF 6061, RFR Geometry
- ✓ Rock Shox XC32 Solo Air, PopLoc, 100mm
- ✓ Shimano XT/Deore 3x10 speed Shimano BR-M395 Discbrakes
- ✓ grey'n'flashred
- ✓ 15", 17", 19", 21", 23"
- ✓ 13,5 kg

**ACID 26**

- ✓ Alu Lite AMF 6061, RFR Geometry
- ✓ Rock Shox XC32 Solo Air, PopLoc, 100mm
- ✓ Shimano XT/Deore 3x10 speed Shimano BR-M395 Discbrakes
- ✓ grey'n'blue
- ✓ 14", 16", 18", 20", 22"
- ✓ 13,1 kg

**ANALOG 26**

- ✓ Alu Lite AMF 6061, RFR Geometry
- ✓ Rock Shox XC 28, PopLoc, 100mm
- ✓ Shimano Deore/Alivio 3x9 speed Shimano BR-M395 Discbrakes
- ✓ blue'n'white
- ✓ 14", 16", 18", 20", 22"
- ✓ 13,6 kg

**AIM DISC 29**

- ✓ Alu Lite AMF 6061, RFR Geometry
- ✓ Suntour XCM Lockout, 100mm
- ✓ Shimano Alivio/Acera 3x8 speed Shimano BR-M395 Discbrakes
- ✓ grey'n'green
- ✓ 15", 17", 19", 21", 23"
- ✓ 14,3 kg

**AIM DISC 29**

- ✓ Alu Lite AMF 6061, RFR Geometry
- ✓ Suntour XCM Lockout, 100mm
- ✓ Shimano Alivio/Acera 3x8 speed Shimano BR-M395 Discbrakes
- ✓ red'n'black
- ✓ 15", 17", 19", 21", 23"
- ✓ 14,3 kg

**ATTENTION 29**

- ✓ Alu Lite AMF 6061, RFR Geometry
- ✓ Rock Shox XC 28, PopLoc, 100mm
- ✓ Shimano SLX/Deore 3x10 speed Shimano BR-M395 Discbrakes
- ✓ black'n'grey
- ✓ 15", 17", 19", 21", 23"
- ✓ 13,7 kg

**ATTENTION 29**

- ✓ Alu Lite AMF 6061, RFR Geometry
- ✓ Rock Shox XC 28, PopLoc, 100mm
- ✓ Shimano SLX/Deore 3x10 speed Shimano BR-M395 Discbrakes
- ✓ green'n'blue
- ✓ 15", 17", 19", 21", 23"
- ✓ 13,7 kg

**ATTENTION 26**

- ✓ Alu Lite AMF 6061, RFR Geometry
- ✓ Rock Shox XC 28, PopLoc, 100mm
- ✓ Shimano Deore 3x10 speed Shimano BR-M395 Discbrakes
- ✓ black'n'green
- ✓ 14", 16", 18", 20", 22"
- ✓ 13,45 kg

**AIM DISC 26**

- ✓ Alu Lite AMF 6061, RFR Geometry
- ✓ Suntour XCM Lockout, 100mm
- ✓ Shimano Alivio/Acera 3x8 speed Shimano BR-M395 Discbrakes
- ✓ grey'n'red
- ✓ 14", 16", 18", 20", 22"
- ✓ 13,85 kg

**AIM 29**

- ✓ Alu Lite AMF 6061, RFR Geometry
- ✓ Suntour XCT Lockout, 100mm
- ✓ Shimano Alivio/Acera 3x8 speed Shimano 422 V-Brakes
- ✓ black'n'white
- ✓ 15", 17", 19", 21", 23"
- ✓ 13,95 kg

**AIM 26**

- ✓ Alu Lite AMF 6061, RFR Geometry
- ✓ Suntour XCM Lockout, 100mm
- ✓ Shimano Alivio/Acera 3x8 speed Shimano 422 V-Brakes
- ✓ black'n'grey
- ✓ 14", 16", 18", 20", 22"
- ✓ 13,95 kg

**ANALOG 29**

- ✓ Alu Lite AMF 6061, RFR Geometry
- ✓ Rock Shox XC 28, PopLoc, 100mm
- ✓ Shimano Deore/Alivio 3x9 speed Shimano BR-M395 Discbrakes
- ✓ blue'n'red
- ✓ 15", 17", 19", 21", 23"
- ✓ 13,8 kg

**ANALOG 29**

- ✓ Alu Lite AMF 6061, RFR Geometry
- ✓ Rock Shox XC 28, PopLoc, 100mm
- ✓ Shimano Deore/Alivio 3x9 speed Shimano BR-M395 Discbrakes
- ✓ black'n'white
- ✓ 15", 17", 19", 21", 23"
- ✓ 13,8 kg

**ANALOG 26**

- ✓ Alu Lite AMF 6061, RFR Geometry
- ✓ Rock Shox XC 28, PopLoc, 100mm
- ✓ Shimano Deore/Alivio 3x9 speed Shimano BR-M395 Discbrakes
- ✓ grey'n'white
- ✓ 14", 16", 18", 20", 22"
- ✓ 13,6 kg

**260 RACE**

- ✓ Alu Lite 6061 AMF RFR-Geometry
- ✓ SR Suntour XCT 80mm
- ✓ Shimano 3x7 speed Equipment, V-Brakes with Powermodulator
- ✓ black'n'green
- ✓ 14", 16", 18", 20", 22"
- ✓ 12,6 kg

**260 RACE**

- ✓ Alu Lite 6061 AMF RFR-Geometry
- ✓ SR Suntour XCT 80mm
- ✓ Shimano 3x7 speed Equipment, V-Brakes with Powermodulator
- ✓ grey-mango
- ✓ 14", 16", 18", 20", 22"
- ✓ 12,6 kg

**260 TEAM**

- ✓ Alu Lite 6061 AMF RFR-Geometry
- ✓ SR Suntour XCT 80mm
- ✓ Shimano 3x7 speed Equipment, V-Brakes with Powermodulator
- ✓ Teamline
- ✓ 14", 16", 18", 20", 22"
- ✓ 12,6 kg



LITENING  
SPEED



TEAMLINE WLS WEAR



LITENING SUPER HPC SL



# SUPER COMPETITION RACING



CSL EVO CARBON SUPERLITE FORK



**Ultraleichter Highend-Renner – Litening Super HPC.** Leistung war noch nie so elegant verpackt und kommt 2013 mit noch mehr Komfort. Die innovativen CUBE Rahmen entstehen im Advanced Twin Mold Verfahren, das minimale Materialmenge bei optimaler Verarbeitung der Kohlefasern erlaubt. Der Rahmen des Litening ist steif, durch die schlanken Aeroflex Sitzstreben aber auch auf längeren Strecken komfortabel. Ein Hochleistungs-Rennrad für Fahrer mit höchsten Ansprüchen.

**The ultimate road bike – Litening Super HPC.** Performance never looked better and is combined with new comfort features in our high end series Litening Super HPC. The innovative CUBE frames are developed with minimal use of material in mind being produced with the Advanced Twin Mold process. Only the really required quantity of resin and carbonfiber is used for these frames. This makes the frame stiff while staying super light weight. We added comfort for long distance rides with the super slim Aeroflex seat stays. A true high end machine for highest demands.





Aus langjähriger Erfahrung im HPC Bereich ergeben sich neue Erkenntnisse, die wir ständig zur Optimierung verwenden, um diese dann in neuen Produkten, unseren SUPER HPC Rädern, einzusetzen. Wir verwenden ausschließlich die hochwertigste Carbonfaser und Matrix. Zusätzlich wird das Advanced Twin Mold Verfahren eingesetzt, das Herstellungstoleranzen minimiert und überschüssiges Material vermeidet.

Every extra year of carbon composite experience gives us new optimisation know-how which is then implemented in the SUPER HPC models. Every detail of this line is refined and optimized and the limits of what is feasible are pushed ever higher. For SUPER HPC only high-quality carbon fibres and resins are used. In addition the Advanced Twin Mold process is used exclusively in order to maintain close manufacturing tolerances and to avoid superfluous use of material.



Innenverlegte Züge bieten viele Vorteile: Die Züge sind vor Verschmutzung geschützt - dadurch wesentlich langlebiger, es wird durch die nicht benötigten Außenhüllen Gewicht gespart und wir erreichen ein aufgeräumtes Erscheinungsbild. Der Zug ist dabei komplett im Rahmen geschützt.

Internally routed cables offer many advantages. Cables are protected from dirt for longer life, weight is saved thanks to the absence of external housing and the bike has a clean, sleek appearance.



Einerseits erleichtert der Multi Purpose Hanger die Montage der integrierten Kabelführung, da sich im demontierten Zustand eine großzügige Öffnung in der Kettenstrebe ergibt. Andererseits bietet er die Möglichkeit für beide Schaltungsarten, klassisch und elektronisch, die optimale Zug- bzw. Kabelführung bereit zu stellen. Gleichzeitig bietet er natürlich unser bewährtes Frame Save System für zusätzlichen Schutz des Ausfallendes.

The Multi Purpose Hanger fits the internal cable routing easier because there is a bigger opening at the chainstay. On the other hand for both shifting systems, the electronic and the classic system, the perfect cable routing can be offered. Furthermore it comes with the proven frame save system protecting the dropout of the frame.



Bei diesem Verfahren wird eine gefährliche Faltenbildung durch eine durchgängige Kontrolle der Carbonfasern während des Backvorgangs ausgeschlossen. Dies ermöglicht eine Innenform, die bereits beim Layup-Vorgang die perfekte Rahmenform bereit stellt. Jede einzelne Faser bleibt beim Backvorgang genau an ihrer Position. Diese Fertigungsmethode erlaubt zudem die Erhöhung des Carbonfaseranteils entsprechend der zu erwartenden Belastungen an spezifischen Rahmenpositionen.

The Advanced Twin Mold process eliminates any dangerous folding by continuous control of carbon fibres during the curing process. This is made possible by an internal form which provides the perfect frame form during the layup process. Each individual fibre remains precisely in position as it cures. This production method also makes it possible to increase the carbon fibre proportion in line with anticipated loadings at specific points on the frame.

### LITENING SUPER HPC SLT

- ✓ SUPER HPC Monocoque Advanced Twin Mold Technology
- ✓ CUBE CSL EVO Full Carbon, tapered
- ✓ Shimano Dura Ace Di2 11-speed 34/50 MAVIC R-Sys SLR
- ✓ carbon'n'flashred
- ✓ 50, 53, 56, 58, 60, 62, 64, semisloping
- ✓ 6,1 kg



HARD  
STUFF  
SMOOTH  
RIDE



LITENING SUPER HPC PRO



LITENING SUPER HPC PRO

**CSL EVO Vollcarbon-Gabel für Komfort und Gewichtsersparnis.** In unseren Litening-Rahmen ist die CSL EVO Vollcarbon-Gabel verbaut. Jeder Millimeter besteht aus Kohlefasern, selbst der Schaft. Dies sorgt für hohe Lenkpräzision, geringes Gewicht und beschert dem Rad optimale Steifigkeits-zu-Gewicht-Werte (STW).

**The CSL fork offers comfort and reduced weight.** Every Litening frame comes with a CSL fork made completely out of carbon fiber. Even the steerer is made out of the high tech material offering comfort accompanied by high steering precision and low weight. The CSL fork also optimizes the stiffness-to-weight-ratio (STW) of the Litening.









# GRAN TURISMO COMPOSITE



AGREE GTC RACE







Bei der Konstruktion der GTC Carbonrahmen steht Sicherheit und Komfort im Vordergrund. Dabei werden hochsteife Fasern in den hochbelasteten Bereichen wie Steuerrohr und Tretlager eingesetzt. So kann der Rahmen aus seinen Rohren viel vertikalen Flex, also Komfort, bieten. Durch den Fertigungsprozess mit Formen und Innenformen wird auch bei komplexen Rahmenformen der Materialeinsatz minimiert. Selbstverständlich haben alle Rahmen der GTC Serie den DIN-Plus Test bestanden.

Designing the GTC Carbonfibre frames safety and comfort are the main factors. We use high modulus fibres for the parts which are stressed the most, the head tube, the seat tube top and the bottom bracket area. That is why the frame still offers flex and comfort resulting from the flexible tubes. Our special production process with inner and outer molding forms ensure that the minimum of required material is used saving overall weigh even with complex frame designs. Needless to say that all GTC frames have passed the DIN-Plus testing.



Innenverlegte Züge bieten viele Vorteile: Die Züge sind vor Verschmutzung geschützt - dadurch wesentlich langlebiger, es wird durch die nicht benötigten Außenhüllen Gewicht gespart und wir erreichen ein aufgeräumtes Erscheinungsbild. Der Zug ist dabei komplett im Rahmen geschützt.

Internally routed cables offer many advantages. Cables are protected from dirt for longer life, weight is saved thanks to the absence of external housing and the bike has a clean, sleek appearance.



Diese Steuerrohrform ist steifer und erzeugt ein sicheres Fahrgefühl. Durch die direkte Kraftübertragung entsteht höchste Lenkpräzision. Durch den größeren Gabelschaft wird auch die Gabel steifer. Gleichzeitig spart man durch entfallende Lagerschalen Gewicht, da die unteren Lager voll integriert sind. Bei allen CUBE Carbonmodellen befinden sich auch die oberen Lagerschalen direkt im Rahmen, so dass nochmals einige Gramm gespart werden und eine noch direktere Kraftübertragung erreicht wird.

This steerer tube design is stiffer than a conventional straight steerer and generates a more secure ride feel. Minimal flex at the front of the frame means that the greatest possible steering precision is generated. With the larger steerer the forks become more rigid. At the same time weight is saved due to the absence of bearing shells as the lower bearing is fully integrated into the head tube. On all of our CUBE carbon models the upper bearing shells are also directly in the frame, so that once more a few grams are saved and the energy transfer is very direct.



Die problemlose Funktion überzeugt immer mehr Rennradfahrer von der elektronischen Schaltung. Aus diesem Grund haben wir unserem AGREE GTC Rahmen die Fähigkeit verliehen, beide Schaltungsarten zu verbauen. So kann man auch nachträglich auf die zukunftsweisende Schaltung umsteigen und braucht hierfür lediglich andere Zuganschlüsse für das Unterrohr und eine andere Tretlagerabdeckung, die den Shimano Short Battery Mount formschlüssig aufnimmt.

The "no fuss" function of electronic shifting convinces more and more riders. We have equipped our AGREE GTC models with the possibilty to house both kinds of gear shifting. You can easily switch to the new electronic system because you need only different cable stoppers at the downtube and another flap for the bottom bracket where you can fix the Shimano Short Battery mount nicely.

AGREE GTC SLT DI2

- GTC Monocoque Advanced Twin Mold Technology
- CUBE CSL Race Carbon, tapered
- Shimano Ultegra Di2 34/50; DT Swiss CSW RA 1.0 wheelset
- carbon'n'blue
- 50, 53, 56, 58, 60, 62, 64, semistoping
- 8,35 kg











AXIAL WLS GTC SL







### LITENING SUPER HPC SL

- ✓ SUPER HPC Monocoque Advanced Twin Mold Technology
- ▮ CUBE CSL EVO Full Carbon, tapered
- 📁 Shimano Dura Ace 11-speed 39/53 DT Swiss CSW RA 2.0 wheelset
- 🏍 Teamline
- 🔧 50, 53, 56, 58, 60, 62, 64, semisloping
- 📦 6,2 kg (Mavic R-Sys SLR/Double)
- ★ Compact 34/50, Option Mavic R-Sys SLR wheelset, add on: DT Swiss RC X.0 Carbon wheelset



### LITENING SUPER HPC RACE

- ✓ SUPER HPC Monocoque Advanced Twin Mold Technology
- ▮ CUBE CSL EVO Full Carbon, tapered
- 📁 SRAM Red 34/50 DT Swiss CSW RA 2.0 wheelset
- 🏍 Teamline
- 🔧 50, 53, 56, 58, 60, 62, 64, semisloping
- 📦 6,4 kg (Compact)
- ★ Double 39/53, add on: DT Swiss RC X.0 Carbon wheelset



### LITENING SUPER HPC PRO

- ✓ SUPER HPC Monocoque Advanced Twin Mold Technology
- ▮ CUBE CSL EVO Full Carbon, tapered
- 📁 Shimano Ultegra 34/50, DT Swiss CSW RA 1.0 wheelset
- 🏍 Blackline
- 🔧 50, 53, 56, 58, 60, 62, 64, semisloping
- 📦 7,4 kg (Compact)
- ★ Double 39/53, add on: DT Swiss RC X.0 Carbon wheelset



### PELOTON RACE

- ✓ Alu Superlite 6061 AMF Double Butted, RFR-Geometry
- ▮ CUBE CSL Race Carbon, tapered
- 📁 Shimano 105 30/39/50, Easton EA30 wheelset,
- 🏍 black red print
- 🔧 50, 53, 56, 58, 60, 62, 64, semisloping
- 📦 8,9 kg (Triple)
- ★ Compact 34/50



### PELOTON PRO

- ✓ Alu Superlite 6061 AMF Double Butted, RFR-Geometry
- ▮ CUBE CSL Race Carbon, tapered
- 📁 Shimano Tiagra 10-speed 30/39/50, Shimano WH-R501 wheelset
- 🏍 black anodized blue print
- 🔧 50, 53, 56, 58, 60, 62, 64, semisloping
- 📦 9,0 kg



### PELTON

- ✓ Alu Superlite 6061 AMF Double Butted, RFR-Geometry
- ▮ CUBE CSL Race Carbon, tapered
- 📁 Shimano Sora 9-speed 30/39/50, Shimano WH-R501 wheelset
- 🏍 white red print
- 🔧 50, 53, 56, 58, 60, 62, 64, semisloping
- 📦 9,1 kg



### AGREE GTC SLT

- ✓ GTC Monocoque Advanced Twin Mold Technology
- ▮ CUBE CSL Race Carbon, tapered
- 📁 Shimano Ultegra 34/50 DT Swiss CSW RA 2.0 wheelset
- 🏍 carbon'n'red
- 🔧 50, 53, 56, 58, 60, 62, 64, semisloping
- 📦 7,9 kg (Compact)
- ★ Double 39/53



### AGREE GTC SL

- ✓ GTC Monocoque Advanced Twin Mold Technology
- ▮ CUBE CSL Race Carbon, tapered
- 📁 Shimano Ultegra 34/50, DT Swiss CSW RA 1.0 wheelset
- 🏍 carbon'n'white
- 🔧 50, 53, 56, 58, 60, 62, 64, semisloping
- 📦 8,5 kg (Compact)
- ★ Triple 30/39/50



### AGREE GTC RACE

- ✓ GTC Monocoque Advanced Twin Mold Technology
- ▮ CUBE CSL Race Carbon, tapered
- 📁 Shimano Ultegra/105/FC-R563 30/39/50, Easton EA50 Aero wheelset
- 🏍 white'n'black'n'red
- 🔧 50, 53, 56, 58, 60, 62, 64, semisloping
- 📦 8,65 kg (Triple)
- ★ Compact 34/50



### CROSS RACE DISC

- ✓ Alu Lite 6061 Double Butted, internal cable routing, disc only
- ▮ CUBE Cross Race Carbon Disc, tapered
- 📁 Shimano 105/FC-CX50 36/46, Shimano XT/DT Swiss wheels, Shimano CX75 mech. Discbrake
- 🏍 black'n'white
- 🔧 53, 56, 59, 62 cm
- 📦 9,8 kg



### CROSS RACE PRO

- ✓ Alu Lite 6061 Double Butted, internal cable routing
- ▮ CUBE Cross Race Carbon Canti, tapered
- 📁 Shimano Ultegra/FC-CX70 36/46, DT Swiss CSW RA 1.0 wheelset, AVID Shorty 6 Cantilever
- 🏍 black anodized'n'white
- 🔧 53, 56, 59, 62 cm
- 📦 9,1 kg



### CROSS RACE

- ✓ Alu Lite 6061 Double Butted, internal cable routing
- ▮ CUBE Cross Race Carbon Canti, tapered
- 📁 Shimano 105/FC-CX50 36/46, Easton EA50 Aero wheelset, AVID Shorty 6 Cantilever
- 🏍 black'n'red
- 🔧 53, 56, 59, 62 cm
- 📦 9,5 kg



### AGREE GTC PRO

- ✓ GTC Monocoque Twin Mold Technology
- ▮ CUBE CSL Race Carbon, tapered
- 📁 Shimano Ultegra/105/FC-R565 34/50, Mavic Aksium wheelset
- 🏍 carbon'n'white'n'blue
- 🔧 50, 53, 56, 58, 60, 62 semisloping
- 📦 8,2 kg (Compact)
- ★ Triple 30/39/50



### AGREE GTC

- ✓ GTC Monocoque Twin Mold Technology
- ▮ CUBE CSL Race Carbon, tapered
- 📁 Shimano Tiagra 10-speed 30/39/50, Shimano WH-R501 wheelset
- 🏍 carbon'n'white'n'blue
- 🔧 50, 53, 56, 58, 60, 62 semisloping
- 📦 8,7 kg (Triple)
- ★ Compact 34/50



### PELOTON SL

- ✓ Alu Superlite 6061 AMF Double Butted, RFR-Geometry
- ▮ CUBE CSL Race Carbon, tapered
- 📁 Shimano Ultegra/105 34/50, Mavic Aksium S wheelset
- 🏍 black anodized white print
- 🔧 50, 53, 56, 58, 60, 62, 64, semisloping
- 📦 8,35 kg (Compact)
- ★ Triple 30/39/50



### AERIUM RACE

- ✓ HPA 7005 Aero Hydroform Triple Butted
- ▮ Dedacciai Black Fin Carbon Aero
- 📁 Shimano Ultegra/FSA SL-K Light 39/53, Easton EA50 Aero wheelset, Profile Svet Zero + Cobra Carbon Handlebar
- 🏍 black'n'green'n'white
- 🔧 S(49cm), M(52cm), L(55cm), XL(59cm)
- 📦 8,3 kg



### AERIUM PRO

- ✓ HPA 7005 Aero Hydroform Triple Butted
- ▮ Dedacciai Black Fin Carbon Aero
- 📁 Shimano Ultegra/FC-R565 34/50, Easton EA50 Aero wheelset, Profile T2+ Clip-On Bar
- 🏍 white'n'black'n'red
- 🔧 S(49cm), M(52cm), L(55cm), XL(59cm)
- 📦 9,3 kg





## WOMEN LIKE ROAD RACING

**WLS – feminin und sportlich.** Die Woman Like Series sind keine Männermodelle in anderen Farben. Sie sind für Frauen gemacht, die wissen was sie wollen. Und was sie brauchen. Angepasste Rahmengeometrien, kürzere Vorbauten, besser erreichbare Bremsgriffe. Sportlich, aber für Frauen komfortabel. Weiblich, aber nicht damenhaft.

**WLS – feminine and sportive.** We didn't just swap colors of our men's bikes to make them a Woman Like Series model. CUBE WLS bikes are made for women who know what they want. And what they need. Shorter top tubes, shorter stems, shorter reach for the brake levers. Comfortable for women needs but sportive. Female but not lady like.



WLS NATURAL FIT GLOVE

AXIAL WLS







WLS TEAMLINE WEAR

**AXIAL WLS – Leichte Bikes mit innovativer Technik.** Die Axial WLS Modelle mit Carbon-Rahmen sind leicht und steif, denn sie besitzen die Gene vom High End-Rennrad Litening. Die Ready For Race Geometrie (RFR) sorgt für eine entspannt-sportliche Sitzposition, die auch lange Trainingsfahrten und Rennen ermöglicht. Das AXIAL mit hochwertigem Aluminium-Rahmen ist der ideale Einstieg für Frauen ins sportliche Rennradfahren.

**AXIAL WLS – light weight bikes with innovative technology.** The carbon fiber frames of the Axial WLS are lightweight and stiff owning the genes of the high end road bikes of the Litening series. The Ready For Race Geometry (RFR) enables a sporty but not too stretched out riding position allowing long training rides or races without compromising the female comfort.



HPC TEAMLINE HELMET

AXIAL WLS GTC SL / AXIAL WLS



FAST BIKES  
FOR FAST  
WOMEN





**Woman Fashion mit Natural Fit.** Bei CUBE fahren viele Frauen Rad. Auf dem Mountainbike, dem Rennrad oder einem Trekkingrad ist die richtige Bekleidung für Frauen entscheidend. CUBE Woman Fashion ist modisch, funktionell und weiblich geschnitten. Mit dem neu entwickelten Natural Fit gehen wir auf ergonomische Bedürfnisse ein. So entsteht mehr Komfort an den Kontaktpunkten wie Lenker und Sattel, Schmerzen werden vermieden.

**Woman Fashion with Natural Fit.** A lot of our female CUBE staff are riding their bikes, on the road or offroad. They want to have the right clothing adapted to their needs. We look for the right materials and the right female fitting. With the newly developed concept Natural Fit the ergonomics hence the comfort is improved where it is needed. At the contact points like handlebar and saddle.

CUBE WLS CLOTHING



ACCESS WLS RACE 29 / ACCESS WLS



SUN  
FLOWER  
BIKING





WOMEN  
LIKE  
PERFORMANCE



ACCESS WLS GTC 29 / RMS WLS





AXIAL WLS GTC SL

- GTC Monocoque Twin Mold Technology
- CUBE CSL Race Carbon, tapered
- Shimano Ultegra 30/39/52  
DT Swiss CSW RA 2.0 wheelset
- carbon fading blue
- 47, 50, 53, 56, semisloping
- 8,4 kg



AMS WLS PRO

- HPA 7005 Advanced Hydroform, Triple Butted, ERC, WLS Geometry, 110mm Travel
- Rock Shox Reba RL, PushLoc, 110mm
- Fox Float CTD
- Shimano XT/SLX 3x10-speed  
Magura MT2 Discbrakes
- black anodized'n'green
- 15", 17"
- 12,3 kg



AMS WLS

- HPA 7005 Advanced Hydroform, Triple Butted, ERC, WLS Geometry, 110mm Travel
- Rock Shox Recon Silver Air, PopLoc, 110mm
- Manitou Radium Expert RL
- Shimano XT/SLX 3x10-speed  
Shimano BR-M505 Discbrakes
- white'n'blue
- 15", 17"
- 13,3 kg



ACCESS WLS SL

- Alu Superlite AMF 6061 Double Butted, WLS Geometry
- Rock Shox Reba RL, PushLoc, 100mm
- Shimano XT/Deore 3x10 speed  
Shimano BR-M395 Discbrakes
- grey fading blue
- 13", 15", 17", 19"
- 11,9 kg

ACCESS WLS GTC 29

- GTC Twin Mold Monocoque Technology, ARG
- Manitou Marvel TS Air, Remote Lockout, 100mm
- Shimano XT/SLX 3x10 speed  
Magura MT2 Discbrakes
- white fading blue
- 15", 17", 19"
- 11,5 kg



ACCESS WLS RACE 29

- Alu Superlite AMF 6061 Double Butted, Lady specific ARG
- Rock Shox Recon Silver Air, Remote PopLoc, 100mm
- Shimano XT/SLX 3x10 speed  
Shimano BR-M395 Discbrakes
- black fading white'n'red
- 15", 17", 19"
- 13,05 kg



ACCESS WLS PRO

- Alu Lite AMF 6061, WLS Geometry
- Suntour Raidon Air, Remote Lockout, 100mm
- Shimano SLX/Alivio 3x9 speed  
Shimano BR-M395 Discbrakes
- black fading green'n'blue
- 13", 15", 17", 19"
- 13,2 kg



ACCESS WLS

- Alu Lite AMF 6061, WLS Geometry
- Suntour XCM Lockout, 100mm
- Shimano Alivio/Acera 3x9 speed  
Shimano 422 V-Brakes
- white fading blue
- 13", 15", 17", 19"
- 13,8 kg



260 WLS

- Alu Lite 6061 AMF RFR-Geometry
- SR Suntour XCT 80mm
- Shimano 3x7 speed Equipment,  
V-Brakes with Powermodulator
- white'n'sea
- 14", 16", 18"
- 12,6 kg



AXIAL WLS GTC PRO

- GTC Monocoque Twin Mold Technology
- CUBE CSL Race Carbon, tapered
- Shimano Ultegra/105/FC-R563 30/39/50  
Mavic Aksium wheelset
- white'n'red
- 47, 50, 53, 56, semisloping
- 8,6 kg



AXIAL WLS

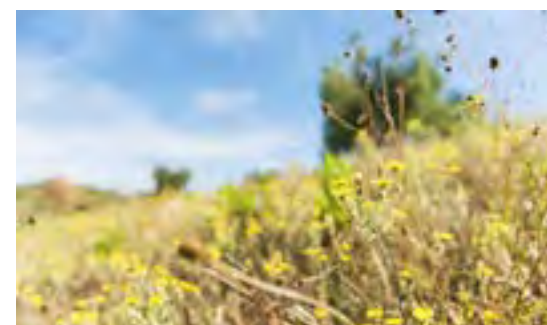
- Alu Superlite 6061 AMF Double Butted, WLS-Geometry
- CUBE CSL Race Carbon, tapered
- Shimano Tiagra 10-speed 30/39/50  
Easton EA30 wheelset
- white'n'blue
- 47, 50, 53, 56, semisloping
- 9,1 kg



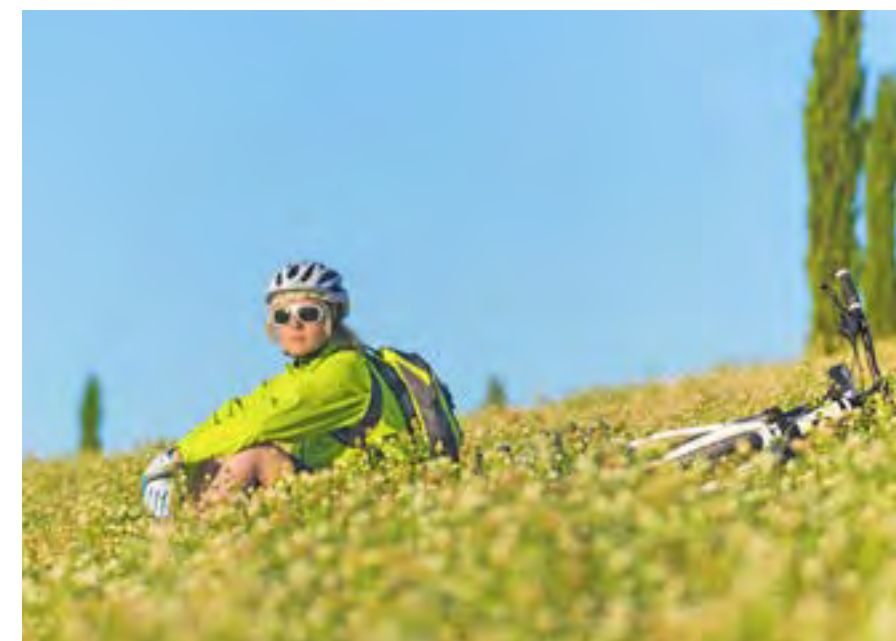


**Natur erleben.** Die Country Lite Series fühlt sich – genau wie Sie – draußen wohl. Einsame Schotterwege, der verführerische Waldweg, der versteckte Weg zum Badensee sind echte Einladungen. Mit stabilen, aber leichten Rahmen, sinnvoller Ausstattung und stimmigen Übersetzungen bringt Sie ein CUBE Trekkingbike überall hin.

**Back to Nature.** If you love the outdoors our Country Lite Series will offer a perfect companion for your adventures. Follow the winding gravel road, sneak through the woods and take a rest at that shimmering lake. With the lightweight but sturdy frames, thoughtful componentry and a wide gear ratio – a CUBE touring bike will take you wherever you want to go.



NATÜRLICH  
RADFAHREN



PRO WIND JACKET







CURVE PRO / NATURE PRO



ENJOY  
NATURE







Die Postmount-Bremsaufnahme wird bei allen Carbonrädern, den Trekking High End Rahmen und allen hochwertigen Aluminium Modellen verwendet. Diese gibt uns die Möglichkeit, auf überschüssige Teile zu verzichten. Der nicht mehr benötigte IS Adapter mit zugehörigen Schrauben spart ca. 30g ein. Das mag nicht viel erscheinen, zeigt aber welches Potential selbst in kleinen Details steckt.

The postmount system is found at all carbon fiber frames, the high end models of the touring bikes and the upper range aluminum models. The bolts and the IS adapter aren't needed anymore, less parts mean less weight. In this case we save 30 grams. This may not sound a lot. But as you see, there is potential to save weight in every detail.



Die Verbindungsstellen hochwertiger Aluminiumrahmen werden bei dieser Methode speziell bearbeitet und lassen die Rohrformen durchgehend erscheinen. Dies erzeugt eine Optik wie aus einem Guss und garantiert hohe Belastbarkeit.

Welded joints in our high-quality aluminum frames are specially finished via this method and create the impression of seamless tube design. This generates the visual effect of moulding and ensures high load bearing capacity.



Mit AMF können wir Standard Aluminiumrohre in belastungsoptimierte hochfeste Rahmenbauteile verwandeln. Durch computeroptimierte Formen werden die Rohre nach dem Konifizieren durch mehrere hundert Tonnen Kraft in Form gepresst. Dabei müssen Mindeststrahlen eingehalten werden um keine Schwachstellen an den Kanten zu erhalten. Diese Kanten bringen Steifigkeitszuwächse vor allem bei Tretlagersteifigkeit und Steuerrohrsteifigkeit.

Using Advanced Mechanical Forming the frame tubes become stiffer and stronger. After the butting process the tubes are pressed into their final shapes by the power of more than hundred tons. Thin and weak edges in the material are avoided by maintaining minimal radii. Especially the stiffness in the area of the bottom bracket and the head tube is increased by those edges.



Innenverlegte Züge bieten viele Vorteile: Die Züge sind vor Verschmutzung geschützt - dadurch wesentlich langlebiger, es wird durch die nicht benötigten Außenhüllen Gewicht gespart und wir erreichen ein aufgeräumtes Erscheinungsbild. Der Zug ist dabei bis zum Tretlager im Rahmen geschützt.

Internally routed cables offer many advantages. Cables are protected from dirt for longer life, weight is saved thanks to the absence of external housing and the bike has a clean, sleek appearance.







**Komfort fängt ganz unten an.** Bei der Bereifung, dem ersten Kontakt des Rads mit dem Boden. Zusammen mit Schwalbe hat CUBE die Komfort Bereifung CUBE SMART SAM – 44x622 entwickelt. Höher und breiter ist dieser Smart Sam, besitzt aber verringerten Rollwiderstand bei höherer Dämpfung.

**Comfort starts at point zero.** Where the tires hit the ground you can start reducing vibrations and shocks. Together with the renowned german company Schwalbe CUBE developed the SMART SAM with the dimension 44x622. A higher and more wider tires with less rolling resistance.



HPC HELMET / AMS 11 BLACKLINE BACKPACK



SUN  
FLOWER  
SUMMER







DELHI

TRAVEL  
TO DELHI  
AND  
KATHMANDU







RFR SPIRAL LOCK



TRAVEL PRO / DELHI



**Für Abenteuer und Weltenbummler.** Jede Reise beginnt mit dem ersten Tritt. Ob man den eigenen Landkreis erforschen möchte oder schon immer mal nach Kathmandu wollte – jetzt kann man einfach losradeln. Die voll ausgestatteten Räder der Global Travel Series machen das Abenteuer leichter. Glücklicherweise nicht weniger erlebnisreich.

**Travel the world.** Your world meaning either your home district or the whole planet. Every journey starts with the first pedal stroke. Now you can begin your expedition without trouble. The fully equipped Global Travel Series makes adventures easier. Luckily not less adventurous.



Selle Royal Freccia Video - ergonomisch komfortabler Tourensattel. Selle Royal implementiert mit spezieller Schweißtechnik ein Royalgel-Polster, dass in Form des Cube Logos hervorgehoben wird. Hierdurch werden Druckpunkte reduziert und lange Touren zum Genuss.

Selle Royal Freccia Video - ergonomical comfort saddles for long traveling. The special Royalgel is implemented into the cover by a special welding process reducing the pressure. From now on you can enjoy long distance traveling.

Das von Racktime in Zusammenarbeit mit Herrmans in den I-Valo Träger integrierte Rücklicht fügt sich perfekt ins Design ein. Die Sicherheit wird durch die gute Sichtbarkeit der Hellen LED-Lichtlinie gewährleistet. Taschen, Körbe oder Zubehör kann einfach durch das Snap-It System angebracht werden.

The Racktime I-Valo carrier is developed in cooperation with Herrmans. A clean and perfect look is created by the integrated rear light. Viewability and safety is guaranteed by the bright LED line. It's easy to mount bags and accessories due to the Snap-It system.

Die RFR CUBE Comfort Grips sorgen durch die speziell entwickelte Form für eine angenehme und entspannte Handhaltung. Durch das Verteilen des Druckes auf eine größere Fläche ist eine gute Durchblutung gewährleistet. Das doppelt verschraubte Klemmsystem verhindert ein Verdrehen der Griffe.

The RFR CUBE Comfort Grips allow a comfortable and healthy hand position. The pressure is reduced and a good blood flow is guaranteed. The grips cannot move due to the double screwed clamping system.

Der Busch&Müller IQ Cyo R T Senso Plus Scheinwerfer in Kombination mit dem leichtlaufenden Shimano XT Nabendynamo sorgt für Sichtbarkeit bei Tag und Nacht. Die Automatikfunktion regelt zwischen dem Hauptscheinwerfer und den Tagfahr-LEDs.

The Busch&Müller IQ Cyo R T Senso Plus headlight in combination with the smooth running Shimano XT hub dynamo creates a good viewability during night and day. Is automaticly adjusts the brightness of the main headlight and the daytime LEDs.







DELHI PRO / TRAVEL PRO



MOTION LINE / BLACK LINE WAER

GRAND  
TOSCANA  
TOURING





COOLES  
UNDERSTATEMENT  
- SCHNELL UND  
WARTUNGSARM



EDITOR / HYDE PRO

**Style und Speed in perfekter Kombination.** Die Urban Life Series bringt neben Understatement und gutem Aussehen alle Vorteile der individuellen urbanen Mobilität mit. Du kommst schneller genau an dein Ziel. Keine Parkplatzsuche, kein Stau, kein Stress.

**Style and speed are nicely combined in our Urban Life Series.** The cool look says understatement. Besides that you get all the advantages of the modern urban mobility. You are faster than any car within a radius of 5 km. No hassle looking for parking space, no traffic jams, no stress.





FAST  
ELEGANT  
DYNAMIC



SL CROSS RACE







TONOPAH SL

- ✔ Alu Superlite Trekking Cross Double Butted
- ✔ Suntour NRX S RLD
- ✔ Shimano XTR/XT/XT 10-Speed / Shimano XT hydr. Disc / DT Swiss CSW MA 1.0 wheelset
- ✔ black anodized
- ✔ 46, 50, 54, 58, 62
- ✔ 10,7 kg



TONOPAH SL

- ✔ Alu Superlite Trekking Cross Double Butted
- ✔ Suntour NRX S RLD
- ✔ Shimano XTR/XT/XT 10-Speed / Shimano XT hydr. Disc / DT Swiss CSW MA 1.0 wheelset
- ✔ black anodized
- ✔ 46, 50, 54
- ✔ 10,7 kg



TONOPAH RACE

- ✔ Alu Superlite Trekking Cross Double Butted
- ✔ Suntour NCX-E RL
- ✔ Shimano XT/XT/XT 10-Speed / Shimano XT hydr. Disc
- ✔ black anodized
- ✔ 46, 50, 54, 58, 62
- ✔ 11,5 kg



NATURE PRO

- ✔ Alu Superlite Trekking Cross Double Butted
- ✔ Suntour NCX-D L0
- ✔ Shimano SLX/LX/Deore 10-Speed / Shimano 395 hydr. Disc
- ✔ blue'n'red
- ✔ 46, 50, 54
- ✔ 12,95 kg



NATURE PRO

- ✔ Alu Superlite Trekking Cross Double Butted
- ✔ Suntour NCX-D L0
- ✔ Shimano SLX/LX/Deore 10-Speed / Shimano 395 hydr. Disc
- ✔ black anodized
- ✔ 46, 50, 54, 58, 62
- ✔ 12,95 kg



NATURE PRO

- ✔ Alu Superlite Trekking Cross Double Butted
- ✔ Suntour NCX-D L0
- ✔ Shimano SLX/LX/Deore 10-Speed / Shimano 395 hydr. Disc
- ✔ black anodized
- ✔ 46, 50, 54
- ✔ 12,95 kg



TONOPAH RACE

- ✔ Alu Superlite Trekking Cross Double Butted
- ✔ Suntour NCX-E RL
- ✔ Shimano XT/XT/SLX 10-Speed / Shimano XT hydr. Disc
- ✔ black anodized
- ✔ 46, 50, 54
- ✔ 11,5 kg



TONOPAH PRO

- ✔ Alu Superlite Trekking Cross Double Butted
- ✔ Suntour NCX-E RL
- ✔ Shimano XT/XT/SLX 10-Speed / Magura MT2 hydr. Disc
- ✔ black anodized
- ✔ 46, 50, 54, 58, 62
- ✔ 11,7 kg



TONOPAH PRO

- ✔ Alu Superlite Trekking Cross Double Butted
- ✔ Suntour NCX-E RL
- ✔ Shimano XT/XT/SLX 10-Speed / Magura MT2 hydr. Disc
- ✔ black anodized
- ✔ 46, 50, 54
- ✔ 11,7 kg



NATURE

- ✔ Alu Lite Trekking Cross
- ✔ Suntour NEX MLO
- ✔ Shimano SLX/Deore/Alivio / Magura HS11
- ✔ grey blue print
- ✔ 46, 50, 54, 58, 62
- ✔ 13,35 kg



NATURE

- ✔ Alu Lite Trekking Cross
- ✔ Suntour NEX MLO
- ✔ Shimano SLX/Deore/Alivio / Magura HS11
- ✔ grey blue print
- ✔ 46, 50, 54
- ✔ 13,35 kg



CURVE PRO

- ✔ Alu Lite Trekking Cross
- ✔ Suntour NEX
- ✔ Shimano SLX/Deore/Acera / Shimano 395 hydr. Disc
- ✔ white black print
- ✔ 46, 50, 54, 58, 62
- ✔ 13,4 kg



CROSS PRO

- ✔ Alu Superlite Trekking Cross Double Butted
- ✔ Suntour NCX-E RL
- ✔ Shimano XT/XT/SLX 10-Speed / Shimano 395 hydr. Disc
- ✔ black'n'white anodized
- ✔ 46, 50, 54, 58, 62
- ✔ 11,85 kg



CROSS PRO

- ✔ Alu Superlite Trekking Cross Double Butted
- ✔ Suntour NCX-E RL
- ✔ Shimano XT/XT/SLX 10-Speed / Shimano 395 hydr. Disc
- ✔ black'n'white anodized
- ✔ 46, 50, 54
- ✔ 11,85 kg



NATURE PRO

- ✔ Alu Superlite Trekking Cross Double Butted
- ✔ Suntour NCX-D L0
- ✔ Shimano SLX/LX/Deore 10-Speed / Shimano 395 hydr. Disc
- ✔ blue'n'red
- ✔ 46, 50, 54, 58, 62
- ✔ 12,95 kg



CURVE PRO

- ✔ Alu Lite Trekking Cross
- ✔ Suntour NEX
- ✔ Shimano SLX/Deore/Acera / Shimano 395 hydr. Disc
- ✔ white black print
- ✔ 46, 50, 54
- ✔ 13,4 kg



CURVE PRO

- ✔ Alu Lite Trekking Cross
- ✔ Suntour NEX
- ✔ Shimano SLX/Deore/Acera / Shimano 395 hydr. Disc
- ✔ grey green print
- ✔ 46, 50, 54, 58, 62
- ✔ 13,4 kg



CURVE PRO

- ✔ Alu Lite Trekking Cross
- ✔ Suntour NEX
- ✔ Shimano SLX/Deore/Acera / Shimano 395 hydr. Disc
- ✔ grey green print
- ✔ 46, 50, 54
- ✔ 13,4 kg



**LTD CLS PRO**

- ✓ Alu Lite Trekking Cross
- ✓ Suntour NEX
- ✓ Shimano Acera/Acera/Acera 9-Speed / Shimano 395 hydr. Disc
- ✓ grey red print
- ✓ 46, 50, 54, 58, 62
- ✓ 13,5 kg

**LTD CLS PRO**

- ✓ Alu Lite Trekking Cross
- ✓ Suntour NEX
- ✓ Shimano Acera/Acera/Acera 9-Speed / Shimano 395 hydr. Disc
- ✓ grey red print
- ✓ 46, 50, 54
- ✓ 13,5 kg

**LTD CLS**

- ✓ Alu Lite Trekking Cross
- ✓ Suntour NEX
- ✓ Shimano Alivio/Acera/Stef 40 / V-Brake
- ✓ black white print
- ✓ 46, 50, 54, 58, 62
- ✓ 13,2 kg

**HYDE PRO**

- ✓ Alu Lite Urban
- ✓ Aluminium Rigid Fork
- ✓ Shimano Nexus Premium 8-Speed / V-Brake
- ✓ dark grey
- ✓ 46, 50
- ✓ 12 kg

**HYDE**

- ✓ Alu Lite Urban
- ✓ Aluminium Rigid Fork
- ✓ Shimano Acera/Acera/Acera 9-Speed / Shimano 395 hydr. Disc
- ✓ shadow black
- ✓ 46, 50, 54, 58, 62
- ✓ 12,6 kg

**HYDE**

- ✓ Alu Lite Urban
- ✓ Aluminium Rigid Fork
- ✓ Shimano Acera/Acera/Acera 9-Speed / Shimano 395 hydr. Disc
- ✓ shadow black
- ✓ 46, 50, 54
- ✓ 12,6 kg

**LTD CLS**

- ✓ Alu Lite Trekking Cross
- ✓ Suntour NEX
- ✓ Shimano Alivio/Acera/Stef 40 / V-Brake
- ✓ black white print
- ✓ 46, 50, 54
- ✓ 13,2 kg

**EDITOR**

- ✓ HPA Urban Triple Butted
- ✓ Aluminium Rigid Fork
- ✓ Shimano Alfine 11-Speed / Shimano Alfine hydr. Disc
- ✓ shadow black
- ✓ 46, 50, 54, 58, 62
- ✓ 11,9 kg

**HYDE RACE**

- ✓ HPA Urban Triple Butted
- ✓ Aluminium Rigid Fork
- ✓ Shimano Alfine 8-Speed / Shimano 395 hydr. Disc
- ✓ shadow black
- ✓ 46, 50, 54, 58, 62
- ✓ 12,2 kg

**KATHMANDU**

- ✓ Alu Superlite Trekking Comfort Double Butted
- ✓ Suntour NCX S RLD
- ✓ Shimano XT/XT/XT 10-Speed / Magura HS33
- ✓ black anodized
- ✓ 46, 50, 54, 58, 62
- ✓ 13,7 kg

**KATHMANDU**

- ✓ Alu Superlite Trekking Comfort Double Butted
- ✓ Suntour NCX S RLD
- ✓ Shimano XT/XT/XT 10-Speed / Magura HS33
- ✓ black anodized
- ✓ 46, 50, 54
- ✓ 13,7 kg

**DELHI PRO**

- ✓ Alu Superlite Trekking Comfort Double Butted
- ✓ Suntour NCX-D RL
- ✓ Shimano XT/LX/Deore 10-Speed / Shimano 395 hydr. Disc
- ✓ black grey orange
- ✓ 46, 50, 54, 58, 62
- ✓ 14,8 kg

**HYDE PRO FE**

- ✓ Alu Lite Urban
- ✓ Aluminium Rigid Fork
- ✓ Shimano Nexus Premium 8-Speed / V-Brake
- ✓ cool grey
- ✓ 46, 50, 54, 58, 62
- ✓ 13,8 kg

**HYDE PRO FE**

- ✓ Alu Lite Urban
- ✓ Aluminium Rigid Fork
- ✓ Shimano Nexus Premium 8-Speed / V-Brake
- ✓ cool grey
- ✓ 46, 50
- ✓ 13,8 kg

**HYDE PRO**

- ✓ Alu Lite Urban
- ✓ Aluminium Rigid Fork
- ✓ Shimano Nexus Premium 8-Speed / V-Brake
- ✓ dark grey
- ✓ 46, 50, 54, 58, 62
- ✓ 12 kg

**DELHI PRO**

- ✓ Alu Superlite Trekking Comfort Double Butted
- ✓ Suntour NCX-D RL
- ✓ Shimano XT/LX/Deore 10-Speed / Shimano 395 hydr. Disc
- ✓ black grey orange
- ✓ 46, 50, 54
- ✓ 14,8 kg

**DELHI RF**

- ✓ Alu Lite Trekking Sport
- ✓ Aluminium Rigid Fork
- ✓ Shimano XT/LX/Deore 10-Speed / V-Brake
- ✓ black grey black
- ✓ 46, 50, 54, 58, 62
- ✓ 13,4 kg

**DELHI RF**

- ✓ Alu Lite Trekking Sport
- ✓ Aluminium Rigid Fork
- ✓ Shimano XT/LX/Deore 10-Speed / V-Brake
- ✓ black grey black
- ✓ 46, 50, 54
- ✓ 13,4 kg





**DELHI**

- Alu Superlite Trekking Comfort Double Butted
- Suntour NCX-D LO
- Shimano SLX/Deore/Deore / Magura HS11
- black grey black
- 46, 50, 54, 58, 62
- 15,2 kg



**DELHI**

- Alu Superlite Trekking Comfort Double Butted
- Suntour NCX-D LO
- Shimano SLX/Deore/Deore / Magura HS11
- black grey black
- 46, 50, 54
- 15,2 kg



**TOURING PRO**

- Alu Superlite Trekking Comfort Double Butted
- Suntour NEX HLO
- Shimano SLX/Deore/Alivio / Shimano 395 hydr. Disc
- grey silver white
- 46, 50, 54, 58, 62
- 15,6 kg



**TRAVEL PRO**

- Alu Lite Trekking Comfort
- Suntour NEX
- Shimano Alivio/Acera/Acera 9-Speed / Shimano 395 hydr. Disc
- black grey red
- 46, 50, 54
- 15,9 kg



**TRAVEL**

- Alu Lite Trekking Comfort
- Suntour NEX
- Shimano Acera/Acera/Acera 9-Speed / V-Brake
- white black blue
- 46, 50, 54, 58, 62
- 15,8 kg



**TRAVEL**

- Alu Lite Trekking Comfort
- Suntour NEX
- Shimano Acera/Acera/Acera 9-Speed / V-Brake
- white black blue
- 46, 50, 54
- 15,8 kg



**TOURING PRO**

- Alu Superlite Trekking Comfort Double Butted
- Suntour NEX HLO
- Shimano SLX/Deore/Alivio / Shimano 395 hydr. Disc
- grey silver white
- 46, 50, 54
- 15,6 kg



**TOURING RF**

- Alu Lite Trekking Sport
- Aluminium Rigid Fork
- Shimano SLX/Deore/Alivio / V-Brake
- black grey blue
- 46, 50, 54, 58, 62
- 14,4 kg



**TOURING RF**

- Alu Lite Trekking Sport
- Aluminium Rigid Fork
- Shimano SLX/Deore/Alivio / V-Brake
- black grey blue
- 46, 50, 54
- 14,4 kg



**TOWN**

- Alu Lite Trekking Comfort
- Suntour NEX
- Shimano Alivio/Acera/Stef 40 / V-Brake
- black grey
- 46, 50, 54, 58, 62
- 16 kg



**TOWN**

- Alu Lite Trekking Comfort
- Suntour NEX
- Shimano Alivio/Acera/Stef 40 / V-Brake
- black grey
- 46, 50, 54
- 16 kg



**SL CROSS RACE**

- Alu Superlite Crossroad Triple Butted
- Dedacciai Black Speed
- Shimano Ultegra/FDR773/SL4600 10-Speed Compact / V-Brake / DT Swiss CSW RA 1.0 wheelset
- black anodized
- 50, 53, 56, 59, 62
- 9,1 kg



**TOURING**

- Alu Lite Trekking Comfort
- Suntour NEX HLO
- Shimano SLX/Deore/Alivio / V-Brake
- black grey blue
- 46, 50, 54, 58, 62
- 15,7 kg



**TOURING**

- Alu Lite Trekking Comfort
- Suntour NEX HLO
- Shimano SLX/Deore/Alivio / V-Brake
- black grey blue
- 46, 50, 54
- 15,7 kg



**TRAVEL PRO**

- Alu Lite Trekking Comfort
- Suntour NEX
- Shimano Alivio/Acera/Acera 9-Speed / Shimano 395 hydr. Disc
- black grey red
- 46, 50, 54, 58, 62
- 15,9 kg



**SL CROSS PRO**

- Alu Superlite Crossroad Triple Butted
- Aluminium Rigid Fork
- Shimano Ultegra/FDR773/SL4600 10-Speed Compact / V-Brake / Easton EA30 wheelset
- black'n'blue
- 50, 53, 56, 59, 62
- 9,45 kg



**SL CROSS**

- Alu Superlite Crossroad Triple Butted
- Aluminium Rigid Fork
- Shimano Sora/FDR440/SLR440 9-Speed Compact / V-Brake
- grey'n'white
- 50, 53, 56, 59, 62
- 10,2 kg





EPO NATURE FE

ELECTRONIC  
PERFORMANCE  
OPTIMIZER

**Schöner lässt sich EPO nicht genießen.** Der Akku unserer Pedelecs ist perfekt und formschön in die Sattelstütze integriert. Die Bedienung bleibt dabei komfortabel und einfach. Die Batterie des EPO lässt sich sowohl im Rahmen als auch außerhalb laden.

**Enjoy your hidden dose of EPO.** The battery is integrated nicely in the seat tube of our EPO touring bikes and still is easy to handle. You can recharge the battery either within the frame or you can remove the battery quickly via a quick release lever for placing it near a socket.





E-POWER  
ON  
DEMAND





WEITER  
KOMMEN  
MEHR  
ERLEBEN



EPO NATURE FE / EPO DELHI



**Zwei starke Partner bringen Sie immer vorwärts.** Mit dem Antrieb von BOSCH arbeitet ein bewährtes und robustes System in den CUBE Pedelecs. Das Bosch-System zeichnet sich durch seine intuitive Bedienung aus. Ein weitgespanntes Servicenetz bedeutet Zuverlässigkeit und Unterstützung.

**Two reliable partners keep you going.** The CUBE pedelecs are equipped with the service friendly and proven BOSCH system. The handling is intuitive, the unit long lasting. A well trained service management means support and assistance.







**Mit CUBE Pedelecs erweitert man seinen Radius.** Man legt viele Kilometer ohne Anstrengung zurück. Um den elektrischen Rückenwind wirklich genießen zu können, sind alle Akkus leicht zu entnehmen. Die Bosch Antriebseinheit ist bekannt für Zuverlässigkeit und Wartungsfreundlichkeit.

**The CUBE pedelecs extend your range of cycling.** To make sure you enjoy your electric tail wind the battery packs are easily to remove for charging. The BOSCH Drive Units are well know for their low maintenance needs.



EPO DELHI

- Alu Lite Trekking Comfort
- Suntour NCX-E RL Lite
- Fallbrook NuVinci N360H / Magura HS11 / Bosch 11Ah Battery
- anthrazit black silver
- 46, 50, 54, 58, 62; Lady: 46, 50, 54
- 23,8 kg



EPO TOURING

- Alu Lite Trekking Comfort
- Suntour NEX
- Shimano Alivio/Alivio 9-Speed / Shimano AM395 hydr. Disc / Bosch 11Ah Battery
- black grey red
- 46, 50, 54, 58, 62
- 22,6 kg

EPO TOURING

- Alu Lite Trekking Comfort
- Suntour NEX
- Shimano Alivio/Alivio 9-Speed / Shimano AM395 hydr. Disc / Bosch 11Ah Battery
- black grey red
- 46, 50, 54
- 22,6 kg

EPO TRAVEL PRO

- Alu Lite Trekking Comfort
- Suntour NEX
- Shimano Nexus 8-Speed / V-Brake / Bosch 11Ah Battery
- black`n`white
- 46, 50, 54, 58, 62
- 22,95 kg



EPO TRAVEL PRO

- Alu Lite Trekking Comfort
- Suntour NEX
- Shimano Nexus 8-Speed / V-Brake / Bosch 11Ah Battery
- black`n`white
- 46, 50, 54
- 22,95 kg

EPO TRAVEL

- Alu Lite Trekking Comfort
- Suntour NEX
- Shimano Nexus 7-Speed / V-Brake / Bosch 8,2Ah Battery
- white black blue
- 46, 50, 54, 58, 62
- 22,7 kg

EPO TRAVEL

- Alu Lite Trekking Comfort
- Suntour NEX
- Shimano Nexus 7-Speed / V-Brake / Bosch 8,2Ah Battery
- white black blue
- 46, 50, 54
- 22,7 kg



EPO 45 NATURE FE

- Alu Superlite EPO Urban Triple Butted
- Aluminium Tapered Rigid Fork
- Shimano XT/SLX/Deore 9-Speed / Shimano AM395 hydr. Disc / 11,6Ah Battery
- shadow black
- 46, 50, 54, 58, 62
- 21,2 kg

EPO 45 NATURE FE

- Alu Superlite EPO Urban Triple Butted
- Aluminium Tapered Rigid Fork
- Shimano XT/SLX/Deore 9-Speed / Shimano AM395 hydr. Disc / 11,6Ah Battery
- shadow black
- 46, 50, 54
- 21,2 kg

EPO NATURE FE

- Alu Superlite EPO Urban Triple Butted
- Aluminium Tapered Rigid Fork
- Shimano XT/SLX/Deore 9-Speed / Shimano AM395 hydr. Disc / 11,6Ah Battery
- shadow black
- 46, 50, 54, 58, 62
- 20,9 kg



EPO NATURE FE

- Alu Superlite EPO Urban Triple Butted
- Aluminium Tapered Rigid Fork
- Shimano XT/SLX/Deore 9-Speed / Shimano AM395 hydr. Disc / 11,6Ah Battery
- shadow black
- 46, 50, 54
- 20,9 kg

EPO NATURE

- Alu Superlite EPO Urban Triple Butted
- Aluminium Tapered Rigid Fork
- Shimano XT/Deore 10-Speed / Shimano AM395 hydr. Disc / 8,8Ah Battery
- shadow black
- 46, 50, 54, 58, 62
- 19 kg

EPO NATURE

- Alu Superlite EPO Urban Triple Butted
- Aluminium Tapered Rigid Fork
- Shimano XT/Deore 10-Speed / Shimano AM395 hydr. Disc / 8,8Ah Battery
- shadow black
- 46, 50, 54
- 19 kg



CUBIE 120

ACTION  
TEAM  
KIDS

Schon fürs erste Bike-Erlebnis kann man auf die Robustheit eines CUBE setzen. Mit der CUBE Kids Series fängt der Fahrradspaß schon ab 2 Jahren an. Haltbare Komponenten und Details für erhöhte Sicherheit wie Klingel, Reflektoren und Vorbau-Polsterung sind selbstverständlich.

Start the very first cycling experience with a CUBE. As soon as your child is able to pedal you can choose a bike from our Kids Series. Robust components and safety enhancing details as a bell, reflectors and a stem pad make sure your kid will have long lasting fun.



KID 160





CUBE KIDS HELMET



KID 200



KIDS TEAMLINE WEAR

KID 240







KID KICKSTAND



KID 160

- ✓ Aluminium 6061, KID-Geometry
- ✓ Hi Ten
- ✓ Coaster Brake, Cantilever Front brake, Training Wheels, Flag CUBE
- ✓ Teamline
- ✓ 10 kg



KID 200

- ✓ Aluminium 6061, KID-Geometry
- ✓ Hi Ten
- ✓ Shimano Shifting components, V-Brakes with Powermodulator, 7-speed
- ✓ race blue'n'yellow
- ✓ 10,5 kg



KID 200

- ✓ Aluminium 6061, KID-Geometry
- ✓ Hi Ten
- ✓ Shimano Shifting components, V-Brakes with Powermodulator, 7-speed
- ✓ race black'n'green
- ✓ 10,5 kg



KID 200

- ✓ Aluminium 6061, KID-Geometry
- ✓ Hi Ten
- ✓ Shimano Shifting components, V-Brakes with Powermodulator, 7-speed
- ✓ fading purple
- ✓ 10,5 kg



KID 200

- ✓ Aluminium 6061, KID-Geometry
- ✓ Hi Ten
- ✓ Shimano Shifting components, V-Brakes with Powermodulator, 7-speed
- ✓ Teamline
- ✓ 10,5 kg



KID 240

- ✓ Aluminium 6061, KID-Geometry
- ✓ SR Suntour
- ✓ Shimano Shifting components, V-Brakes with Powermodulator, 24-speed
- ✓ race blue'n'yellow
- ✓ 12,6 kg



CUBIE 120

- ✓ Aluminium 6061, KID-Geometry
- ✓ Aluminium
- ✓ white'n'blue
- ✓ 3,9 kg



CUBIE 120

- ✓ Aluminium 6061, KID-Geometry
- ✓ Aluminium
- ✓ Teamline
- ✓ 3,9 kg



KID 160

- ✓ Aluminium 6061, KID-Geometry
- ✓ Hi Ten
- ✓ Coaster Brake, Cantilever Front brake, Training Wheels, Flag CUBE
- ✓ Princess
- ✓ 10 kg



KID 240

- ✓ Aluminium 6061, KID-Geometry
- ✓ SR Suntour
- ✓ Shimano Shifting components, V-Brakes with Powermodulator, 24-speed
- ✓ race black'n'green
- ✓ 12,6 kg



KID 240

- ✓ Aluminium 6061, KID-Geometry
- ✓ SR Suntour
- ✓ Shimano Shifting components, V-Brakes with Powermodulator, 24-speed
- ✓ girl
- ✓ 12,6 kg



KID 240

- ✓ Aluminium 6061, KID-Geometry
- ✓ SR Suntour
- ✓ Shimano Shifting components, V-Brakes with Powermodulator, 24-speed
- ✓ Teamline
- ✓ 12,6 kg





TESTED AND  
OPTIMIZED IN  
EVERY DETAIL



Seit mehreren Jahren setzen wir auf unsere Prüfmethode im hauseigenen Testlabor und halten diese kontinuierlich auf dem neuesten Stand der Technik. Sehr wichtig ist dabei die Aufzeichnung von Belastungen, die während der Fahrt auf das Fahrrad wirken. Um die Physik sichtbar zu machen, verwenden wir eine Reihe von verschiedenen Sensoren wie beispielsweise Beschleunigungssensoren an den Achsen und Rahmen, Wegaufnehmer an den Fahrwerkskomponenten und Dehnungsmessstreifen an verschiedenen Stellen des Rahmens, die die Verformung der Rohre messen. Mit Hilfe unserer Prüfmaschinen haben wir die Möglichkeit die Messfahräder zu kalibrieren, um so auf Kräfte und Momente rückschließen zu können, die während des realen Fahrbetriebes auftreten.

Since several years we rely on our inhouse testing done in our own test lab which is being updated all the time. We measure the stress factors for a bicycle while being ridden. To get visible results out of the physics we use different sensors e.g. for acceleration positioned at the frame and the axles, travel measuring at the suspension elements and strain gauges at different places of the frame to detect the deformation of the tubes. Using our test machines we can calibrate our testbikes to deduct the forces and torque existing under real life conditions.

