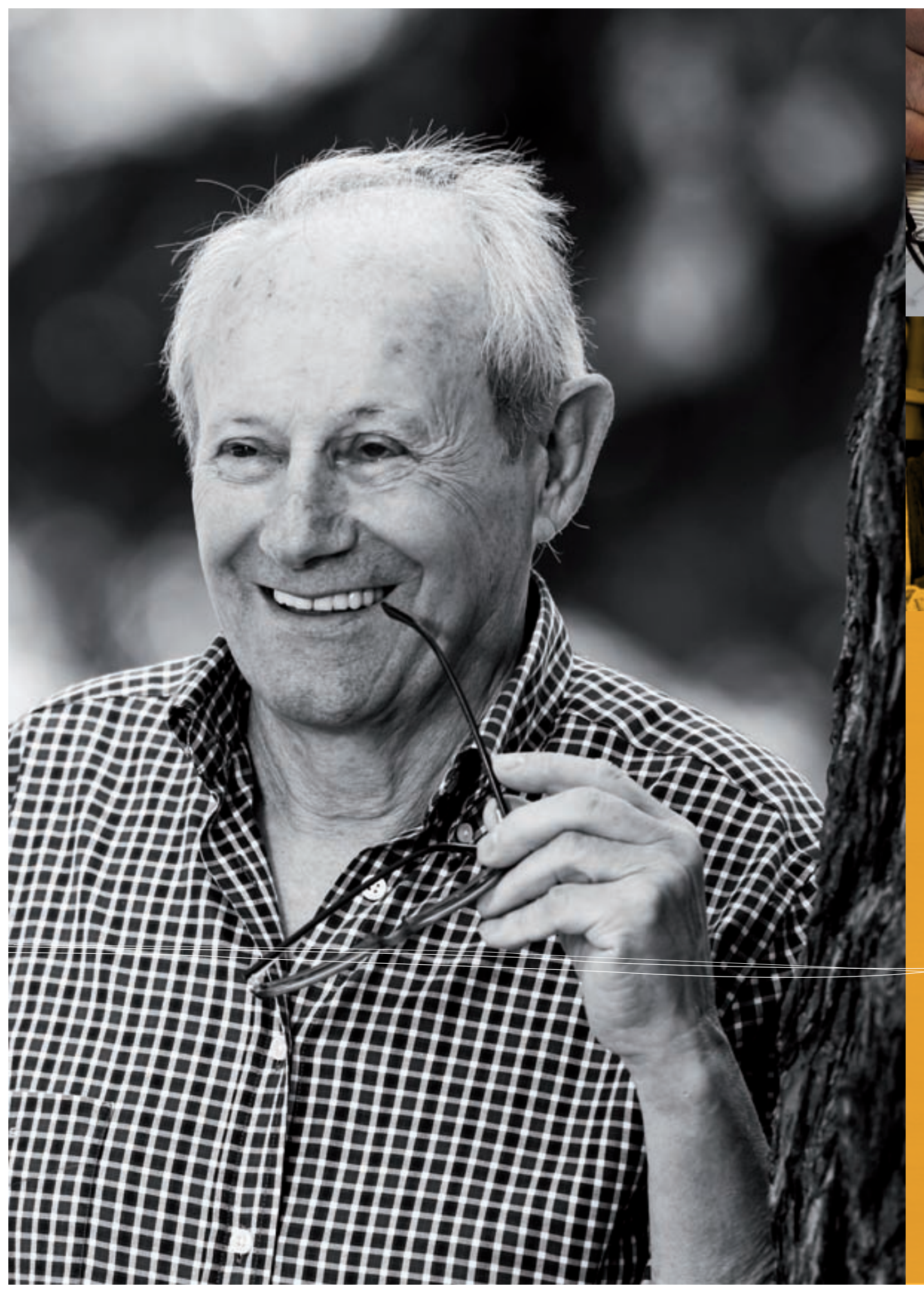


AKU
W
M
M
D
S

FOOTWEAR
COLLECTION
2013



trekking & outdoor footwear





UN'AUTENTICA STORIA DI TRADIZIONE MANIFATTURIERA ITALIANA

AKU è un'impresa industriale italiana di origine artigianale, fondata da Galliano Bordin, specializzata da oltre trent'anni nella progettazione e produzione di calzature per la montagna di alta qualità. Ogni modello della collezione, dall'alpinismo ai modelli per il tempo libero attivo, è il risultato di un'autentica passione produttiva, che affonda le proprie origini nell'antica e prestigiosa tradizione manifatturiera italiana. Ricerca sulle nuove tecnologie, progettazione e produzione dei modelli top di gamma della collezione AKU trekking & outdoor footwear sono concentrati nella sede produttiva italiana di Montebelluna, in provincia di Treviso, storico distretto della calzatura sportiva. Un secondo impianto di produzione è inoltre attivo a Cluj Napoca, in Romania, dove vengono realizzati parte dei modelli AKU. Da sempre soluzioni progettuali ricercate ed esclusive hanno assegnato all'azienda il riconoscimento di un indiscusso primato in termini di calzata e confortevolezza, anche per i modelli a più alto contenuto tecnico.

(AKU)
trekking & outdoor footwear

A TRUE STORY OF ITALIAN MANUFACTURING TRADITION

AKU, an Italian company founded by Galliano Bordin, which has grown from a small workshop into an industry, has more than thirty years' experience in the design and production of high quality trekking and outdoor footwear. The AKU collection ranges from mountaineering boots to active free time footwear and behind each model lies a genuine love for manufacturing, built on the age-old prestigious tradition of Italian workmanship. Research into new technologies, together with the design and production of the AKU trekking and outdoor footwear collection top models, take place at the production plant in Montebelluna, Italy in the province of Treviso, famous for its sports footwear. The second production facility is in Cluj Napoca, in Rumania, where part of the AKU models are manufactured. Since ever highly sophisticated and exclusive designs of AKU footwear have made the company the undisputed leader in terms of fit and comfort, even for its more hi-tech models.

GALLIANO BORDIN
FONDATORE / FOUNDER

INDEX



FOUR SEASONS



MOUNTAIN

- mountaineering 10
- backpacking 14



TREKKING

- hiking 18



ACTIVE

- approach 30
- multiterrain 33



MOUNTAIN INSPIRED 36



KIDS 38



AKU COMFORT SYSTEM

L'ESPERIENZA MANIFATTURIERA DI AKU HA GENERATO GLOBAL CUSTOM FIT, UN SISTEMA CHE ESPRIME LA MASSIMA ADATTABILITÀ DELLA CALZATURA ALLE CARATTERISTICHE DELL'UTILIZZATORE, GRAZIE AD UN INSIEME DI TECNICHE E MATERIALI STUDIATI IN FUNZIONE DEL COMFORT.

AKU'S YEARS OF MANUFACTURING EXPERIENCE HAS GENERATED GLOBAL CUSTOM FIT, A SYSTEM THAT ENSURES MAXIMUM ADAPTABILITY OF THE FOOTWEAR TO THE INDIVIDUAL USER THROUGH TECHNICAL MEANS AND MATERIALS STUDIED FOR COMFORT.

LO STUDIO DELLA FORMA

La realizzazione di una forma è un processo lungo ed accurato nel quale si condensa la lunga esperienza di AKU nella progettazione e produzione di calzature di alta qualità. L'individuazione della forma in rapporto alla morfologia del piede rappresenta uno dei criteri di base nella scelta della giusta calzatura. La forma originaria AKU è la matrice, frutto di una costante ricerca sull'anatomia plantare. Da essa, grazie a specifici adattamenti, derivano le diverse tipologie di forma e di calzata, che variano in rapporto ai diversi modelli e alla specifica funzione d'uso del prodotto.

THE STUDY OF THE LAST

Creating a last is a lengthy and meticulous process in which all of AKU's long experience in the design and production of high quality footwear converges. Identifying a last that corresponds perfectly to the morphology of the foot is one of the fundamental criteria in choosing the right fit. The primary AKU last is the basis of everything, the result of constant research into the anatomy of the sole of the foot. It is from this basic form, suitably adapted, that the different types of last and fit are derived; the type of last varies according to the different models and specific use requirements of each product.



PERFORMANCE FIT



Forme asciutte e avvolgenti, per le calzature professionali del segmento Mountain, destinate a favorire la precisione e la sensibilità nell'utilizzo in arrampicata su roccia e ghiaccio.

The wrapping and fitted lasts of those models belonging to our Mountain cluster will guarantee the needed accuracy and perception for ice and rock climbing.

PRECISE FIT



Forme precise e leggermente curve, per le calzature dei segmenti Backpacking e Multiterrain, adatte ad un utilizzo dinamico su terreno di medie difficoltà o impegnativo su terreni tecnici.

Precise, slightly curved lasts for footwear in the Backpacking and Multiterrain segment, designed for a dynamic use on medium difficulty terrain or more demanding on technical surfaces.

ANATOMICAL FIT



Forme anatomiche confortevoli ed avvolgenti per le calzature del segmento Trekking, destinate a offrire comfort e stabilità ed a favorire l'azione dinamica nella camminata su sentieri di montagna con fondo irregolare.

A wrap-around and anatomical fit for footwear in the Trekking segment, designed to provide stability and encourage a dynamic action when walking on mountain trails over very rough terrain.

RELAXED FIT



Forme morbide ed accoglienti per le calzature del segmento Mountain Inspired, destinate al tempo libero e all'attività outdoor leggera.

Soft and comfy lasts for footwear in the Mountain Inspired segment, designed for light outdoor activities, in undemanding conditions.

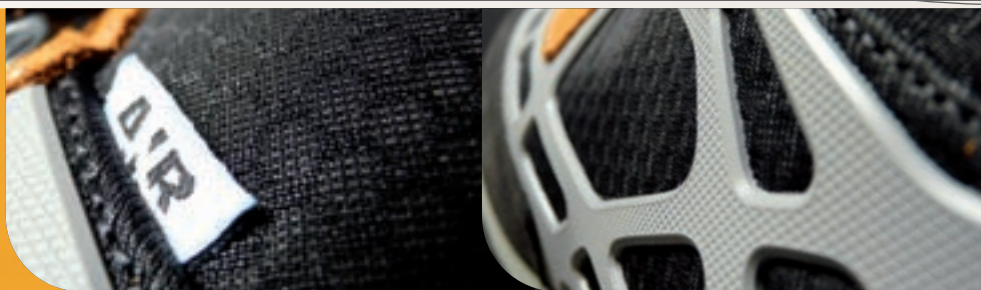
WOMAN FIT



Forme specificamente sviluppate per l'anatomia plantare femminile, comode ed avvolgenti forniscono comfort e stabilità nella camminata su sentieri di montagna con fondo irregolare.

Specifically developed lasts for women's feet, a cosy and wrapping shape which gives stability and comfort on uneven mountain trails.

AKU TECHNOLOGY



+ Breathability

AS

AIR SYSTEM



AIR 8000® e AIR INFINITY sono le due soluzioni tecnologiche esclusive AKU per la costruzione di una tomaia traspirante e con il giusto equilibrio termico. Entrambi i sistemi lavorano sulla tecnica di costruzione e assemblaggio dei vari strati che compongono la tomaia.

AIR 8000® and AIR INFINITY are the two unique technological solutions utilised by AKU for engineering a breathable upper with the correct thermal balance. The both systems work on the technique of manufacturing and assemblage of the upper layers.



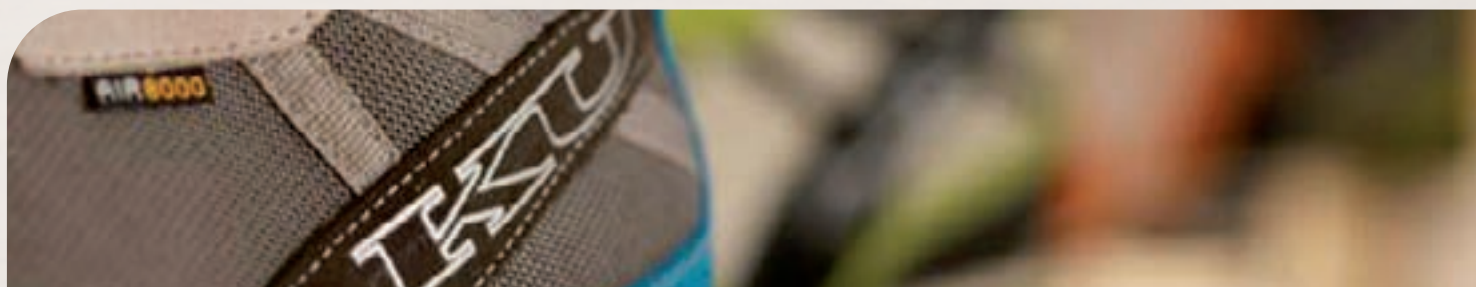
È la prima tecnologia per la costruzione della tomaia messa a punto e brevettata da AKU fin dal 1991 per elevare la capacità di traspirazione di una scarpa da montagna. Test di laboratorio confermano che la tomaia realizzata con il sistema esclusivo AKU AIR 8000® offre un livello di traspirazione fino a 11,5 volte superiore rispetto ai normali standard identificati da GORE-TEX®. A distanza di 20 anni, il sistema AKU AIR 8000®, rimane una delle tecnologie più avanzate per garantire un'eccellente traspirazione della scarpa da montagna.

This is the first technology for upper construction which AKU developed and patented as early as 1991 to increase the breathability of mountain footwear. Laboratory tests confirm that an upper made with the exclusive AKU AIR 8000® system offers up to 11.5 times greater breathability than normal standards identified by GORE-TEX®. Twenty years down the line, the AKU AIR 8000® system is still one of the most cutting-edge technologies which delivers outstanding breathability in mountain boots.



La tecnica di costruzione della tomaia AIR INFINITY rappresenta la nuova frontiera di AKU nella ricerca sulla traspirazione. La tomaia in questo caso è realizzata mediante un sistema a strati composto da: un supporto in microfibra, materiale il 30% più leggero e traspirante della pelle, ulteriormente lavorato per essere alleggerito e reso più traspirante grazie ad un processo di foratura; un tessuto indemagliabile a tessitura tridimensionale che ne esalta le caratteristiche di leggerezza e traspirazione. Questi 2 strati vengono assemblati tramite un particolare processo di accoppiatura che ne garantisce la leggerezza e la traspirabilità tramite ampie aree libere di aerazione.

With the AIR INFINITY upper, AKU's research on breathability is clearly shown in the cutting-edge constructional technique. In this case the upper is made using a layered system consisting of: a base in microfiber, a material that is already 30% lighter and more breathable than leather but has been worked, using a perforation process, to make it even more lightweight and more breathable; and a non-run 3-D woven fabric that enhances the features of lightness and breathability. These 2 layers are joined together with a spot bonding process that guarantees light weight and breathability because large areas for ventilation are left free.





+ Comfort

SMF SLOW MEMORY FOAM



È un materiale ultraleggero e ultratraspirante, studiato per migliorare la capacità di auto modellazione della tomaia rispetto all'anatomia del piede, grazie ad una speciale memoria dinamica di forma. SMF è posizionato in 3 punti critici della calzatura per quanto riguarda il comfort: nel plantare anatomico removibile, nella linguetta e nel gambetto, inclusi il collarino e la zona attorno alle caviglie.

This is an ultra-light and ultra-breathable material engineered to enable the boot's upper to mold itself to the foot's shape and thus provide additional comfort, thanks to the special dynamic shape memory. SMF is placed in three strategic points of the boot: in the anatomic removable footbed, in the tongue and the ankle area.

+ Protection

EXO EXOSKELETON



EXOSKELETON è una nuova soluzione adottata da AKU su alcuni modelli di alto livello tecnico. Una nuova architettura in poliuretano pensata per garantire protezione e stabilità solo dove serve, senza compromettere la leggerezza.

EXOSKELETON is a new solution which AKU has applied to a number of its hi-tech models. A new architecture made of polyurethane, conceived to guarantee protection and stability only where it is needed, without compromising the light weight.

+ Stability

DS DYNAMIC STABILIZER



DYNAMIC STABILIZER è un sistema dinamico di supporto e controllo della torsione. Le pareti laterali a tre stadi conferiscono alla scarpa un supporto modulare che si adatta alle asperità del terreno, mentre la vertebra centrale conferisce rigidità torsionale e sostegno dell'arco plantare senza compromettere la flessibilità dell'avampiede.

DYNAMIC STABILIZER is a dynamic system that provides lateral support and torsional control. The three independent lateral walls provide the shoe with a modular support that self adapts to uneven terrains, meanwhile the central vertebra provides torsional control and arch support maintaining the forefoot flexible.

+ Fit

INJ INJECTION LASTING



AKU anche nelle calzature iniettate utilizza una speciale forma removibile in tutte le fasi di lavorazione, inclusa quella di allacciatura, di montaggio e quelle più critiche di raffreddamento e finissaggio. E' proprio durante la post iniezione infatti che il poliuretano della suola memorizza la sua forma, che andrebbe perduta per la naturale tendenza del materiale a restringersi se non ci fosse all'interno della calzatura la forma removibile.

AKU uses a special removable last for injected footwear during the complete production process, when lacing, across assembly right through to the most critical phases of cooling and finishing. Especially during the cooling stage, after injection, the polyurethane sole memorizes its shape. This is also the stage when the polyurethane naturally shrinks, therefore if the last is removed the whole boot loses its shape.

AKU TECHNOLOGY



+ Cushioning

IMS

INTERNAL MIDSOLE SYSTEM



MICROPOROSA

NYLON

Internal Midsole System è una tecnologia esclusiva utilizzata da AKU nella costruzione del sottopiede di montaggio, che abbina alla tradizionale struttura di supporto in nylon uno strato in microporosa, posizionato internamente alla tomaia.

Questo sistema che permette al plantare di catturare perfettamente l'anatomia del piede, garantisce una distribuzione uniforme della pressione, impedisce scivolamenti laterali e frontali in fase di utilizzo intenso e offre al contempo assorbimento degli urti e ottimo comfort di calzata.

The Internal Midsole System is an exclusive technology used in the construction of the AKU insole board. It couples the traditional support structure in nylon to a layer of microporous material.

This system, which allows for the sole to perfectly capture the anatomy of the foot, ensures a uniform distribution of pressure, prevents from lateral and frontal slipping under heavy use, and provides shock absorption for an excellent wearing comfort.

IMS

PRECISE



IMS

SLIM MICRO EVA

A Internal Midsole System, nella versione **IMS¹** si abbina un'intersuola esterna in Eva microporosa sottile. In questo modo, grazie al profilo basso dell'intersuola, vengono garantite massima sensibilità, precisione e affidabilità per assicurare una risposta corretta e immediata alle sollecitazioni del terreno.

*The version **IMS¹** combines the Internal Midsole System with an external midsole in a thin microporous EVA. In this way, thanks to the low profile of the midsole, it provides maximum sensitivity, precision and reliability to ensure a correct and instant reaction to uneven terrains.*

IMS

AGILE



IMS

MOLDED EVA /
MOLDED PU

Nella versione **IMS²**, Internal Midsole System viene maggiorato con uno spessore in Molded Eva o in Molded Pu, per creare il giusto compromesso tra sensibilità al terreno e ammortizzazione degli urti. Insieme al totale comfort di calzata, viene così assicurata la facilità di camminata.

*The version **IMS²**, couples the Internal Midsole System to a thicker midsole in molded EVA or molded PU, in order to create the right balance between ground control and shock absorption. Both, maximum comfort of fit and ease of walking are ensured.*

IMS

SMOOTH



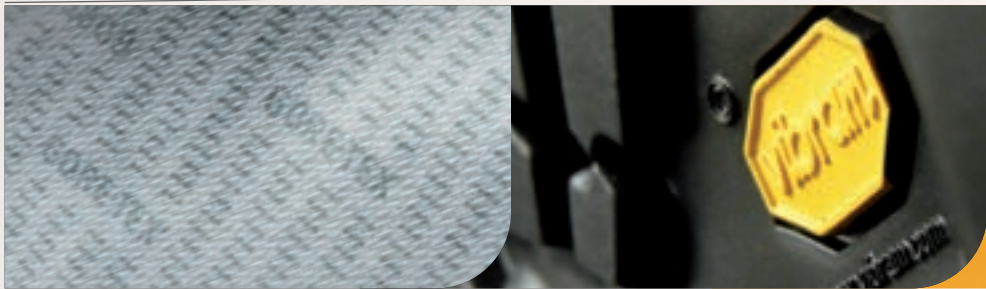
IMS

MOLDED EVA

PU

Nella versione **IMS³**, a Internal Midsole System si abbinano una costruzione Exoskeleton e un secondo elemento interno in Molded Eva. La struttura esterna in poliuretano leggero, materiale resistente, stabile e duraturo, offre protezione e supporto nei punti chiave, rendendo la camminata più sicura. Lo strato in Molded Eva, materiale più morbido, garantisce invece ammortizzazione e assorbimento degli urti, rendendo la camminata estremamente confortevole.

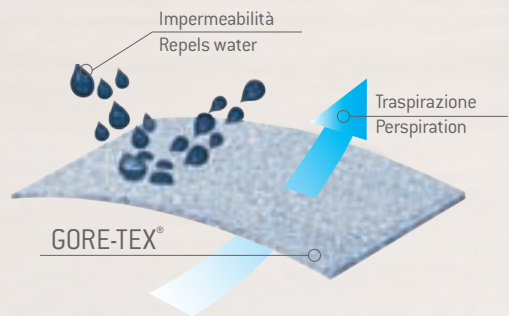
*In the version **IMS³**, the Internal Midsole System is coupled with an Exoskeleton construction and a second internal element in molded EVA. The external structure in light polyurethane, a resistant, stable and durable material, offers protection and support at the key spots, ensuring additional safety at every footstep. The layer in molded EVA, a softer material, provides cushioning and shock absorption, for an extremely comfortable walking.*



AKU TECHNICAL PARTNERS



GORE-TEX®



Waterproof

La membrana GORE-TEX® contiene circa 1,4 miliardi di microscopici pori per centimetro quadrato. Questi pori sono circa 20.000 volte più piccoli di una goccia d'acqua, ma 700 volte più grandi di una molecola di vapore acqueo. Così, mentre le gocce d'acqua non possono penetrare nella membrana GORE-TEX®, il vapore acqueo, cioè il sudore in forma gassosa, fuoriesce facilmente. Per il settore calzaturiero GORE-TEX® ha elaborato 3 tipologie specifiche di laminati, con specifiche proprietà funzionali:

EXTENDED COMFORT: ideale per condizioni climatiche da miti a più calde. Straordinaria per attività a sforzo elevato e per la vita di tutti i giorni.

PERFORMANCE COMFORT: livello di un isolamento moderato in grado di mantenere i piedi asciutti e comodi durante le attività all'aperto con diverse condizioni climatiche.

INSULATED COMFORT: offre diversi livelli di isolamento, per piedi asciutti e comodi a temperature basse e molto basse. Progettata per l'inverno, è in grado di mantenere i piedi caldi e asciutti durante tutto il giorno, anche in caso di pioggia, neve e ghiaccio.

The GORE-TEX® membrane is an exclusive heat-sealed technical fabric which contains about 1.4 billion microscopic pores per square centimetre. These pores are approximately 20,000 times smaller than a drop of water but 700 times bigger than a molecule of moisture vapour. So whilst water droplets cannot penetrate the GORE-TEX® membrane, moisture vapour, namely perspiration in gas form, can easily escape. GORE-TEX® has developed 3 specific types of membrane for the footwear sector, each with specific functional properties:

EXTENDED COMFORT: ideal for moderate or warmer weather conditions. Exceptional performance in high-output activities and everyday use.

PERFORMANCE COMFORT: moderate insulation to keep feet dry and comfortable during outdoor activities in a variety of weather conditions.

INSULATED COMFORT: offers a range of insulation options to keep feet dry and comfortable in cold to very cold temperatures. Designed for the winter, they keep feet warm and dry all day long, even in rain, snow and ice.



VIBRAM®



VIBRAM® CLOUD

Traction

AKU utilizza per il 90% delle proprie calzature delle soles esclusive disegnate e progettate in collaborazione con Vibram®, sia per quanto riguarda il design del battistrada che per la particolare composizione della mescola in gomma, pensata in funzione delle specifiche necessità d'uso della calzatura.

For 90% of its footwear, AKU uses exclusive soles designed and engineered in cooperation with Vibram® for both the design of the tread and the particular composition of the rubber compound, to suit the specific use requirements of the footwear involved.

■ Chiodi orientati per massimizzare la trazione in salita

■ Canali di scarico

■ Chiodi orientati per massimizzare l'effetto frenante in discesa

■ Chiodi VIBRAM® Stability disposti in modo da lasciare ampi canali di separazione, per aumentare stabilità, self cleaning e sicurezza

Angled lugs for maximum traction when moving uphill

Separation channels

Angled lugs for maximum braking effect during descents

VIBRAM® Stability lugs arranged to leave wide separation channels for increased stability, self-cleaning and safety

MOUNTAIN

MOUNTAINEERING

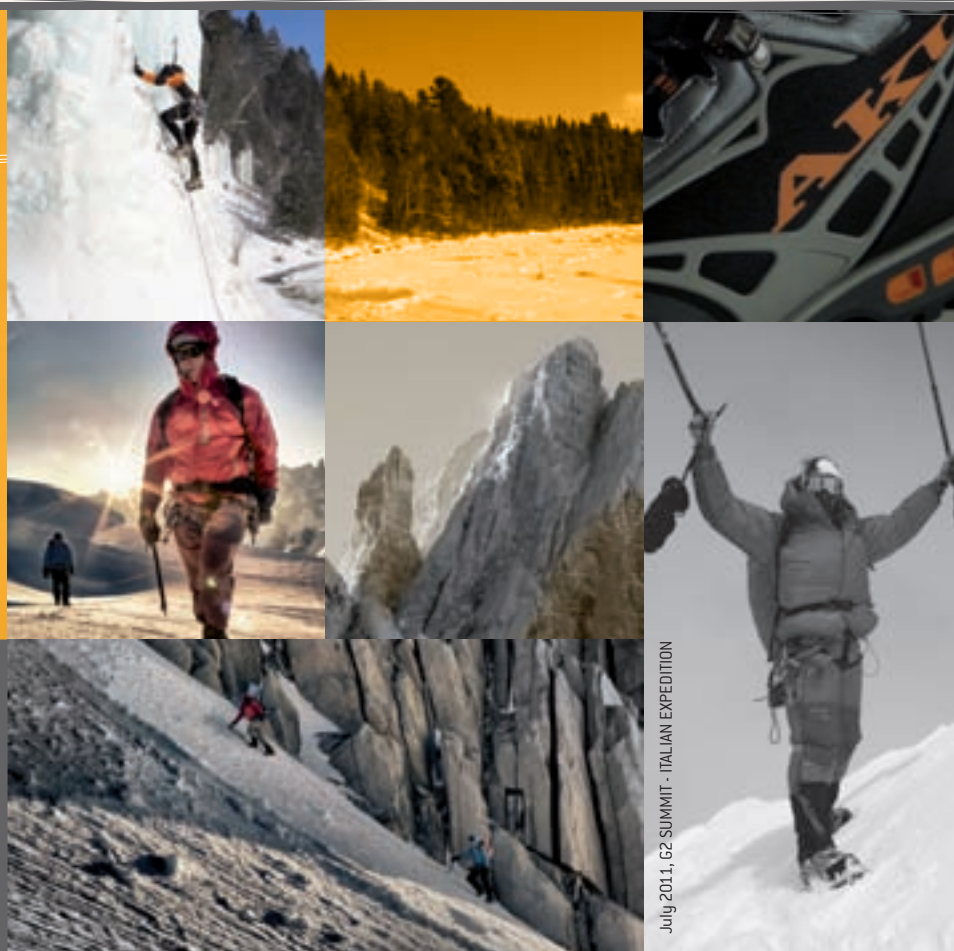
Calzature robuste e confortevoli per alpinismo professionale e trekking ad altitudini elevate. Ottima tenuta su tutti i tipi di terreno e notevole resistenza agli urti e alle variazioni termiche. Suole Vibram® su tutti i modelli, compatibili per l'utilizzo con ramponi.

AKU has designed this collection for the professional mountaineer. These technical boots have rigid midsoles, thick protective leather uppers and all models feature Vibram® crampon compatible outsoles.

BACKPACKING

Calzature comode e resistenti con un ottimo grado di aderenza su qualsiasi superficie. Studiate per sopportare pesi anche notevoli in escursioni di lunga e media durata.

A range of lightweight, high performance, backpacking boots, designed for carrying mid to heavy packs for long durations.



GORE-TEX®

La membrana GORE-TEX® contiene circa 1,4 miliardi di microscopici pori per centimetro quadrato. Questi pori sono circa 20.000 volte più piccoli di una goccia d'acqua, ma 700 volte più grandi di una molecola di vapore acqueo. Così, mentre le gocce d'acqua non possono penetrare nella membrana GORE-TEX®, il vapore acqueo, cioè il sudore in forma gassosa, fuoriesce facilmente.

The GORE-TEX® membrane is an exclusive heat-sealed technical fabric which contains about 1.4 billion microscopic pores per square centimetre. These pores are approximately 20,000 times smaller than a drop of water but 700 times bigger than a molecule of moisture vapour. So whilst water droplets cannot penetrate the GORE-TEX® membrane, moisture vapour, namely perspiration in gas form, can easily escape.

SL PRO II GTX TECHNOLOGY



EXOSKELETON

È una nuova soluzione adottata da AKU su alcuni modelli di alto livello tecnico. Una nuova architettura in poliuretano pensata per garantire protezione e stabilità solo dove serve, senza compromettere la leggerezza e la traspirazione della tomaia.

Exoskeleton is a new solution which AKU has applied to a number of its hi-tech models. A new architecture made of polyurethane, conceived to guarantee protection and stability only where it is needed, without compromising the light weight and breathability of the upper.

AIR 8000®

Tessuto traspirante e con il giusto equilibrio termico. Prove di laboratorio indicano per le tomaie AIR 8000® un livello di traspirazione, nell'arco delle 24 ore, fino ad oltre 11 volte superiore rispetto ad un tessuto realizzato con sistema convenzionale.

A breathable fabric with the correct thermal balance. Laboratory tests confirm that AIR 8000® offers up to 11 times greater breathability than a traditional fabric over a period of 24 hours.

INTERNAL MIDSOLE SYSTEM



È il sistema esclusivo messo a punto da AKU per la costruzione del sottopiede di montaggio. Nella versione IMS², Internal Midsole System viene maggiorato con uno spessore in Molded Eva o in Molded PU, per creare il giusto compromesso tra sensibilità al terreno e ammortizzazione degli urti. Insieme al totale comfort di calzata, viene così assicurata la facilità di camminata.

We have moved the midsole inside the boot! The version IMS², couples the Internal Midsole System to a thicker midsole in molded EVA or molded PU, in order to create the right balance between ground control and shock absorption. Both, maximum comfort of fit and ease of walking are ensured.

VIBRAM®

Le suole Vibram® sono pensate in funzione delle specifiche necessità d'uso della calzatura, sia per quanto riguarda il design del battistrada che per la particolare composizione della miscela in gomma.

Vibram® soles are designed according to the specific use needs of the footwear, in terms of both tread design and the particular composition of the rubber compound.



SPIDER 8.0

COD. 191/052 • Nero / Black



Calzatura alpinistica per utilizzo esclusivo in alta quota con elevatissime prestazioni funzionali in termini di comfort, leggerezza e isolamento termico. Sistema di allacciatura facilitata sullo scafo interno per garantire la massima efficienza operativa in condizioni estreme. Sistema di chiusura avvolgente a 360 gradi per la scarpetta estraibile.

TOMAIA KEVLAR + NYLON 3 MM

PROTEZIONE TOMAIA FASCIONE IN GOMMA

FODERA FILM IN ALLUMINIO + MEMBRANA IDROREPELLENTE

BATTISTRADA VIBRAM® MULAZ

INTERSUOLA EVA MICROPOROSA

SOTTOPIEDE DI MONTAGGIO (RIGIDITÀ) 6-4 MM CARBONIO + EVA MICROPOROSA 3 MM (XX RIGIDO)

PLANTARE PLANTARE ANATOMICO REMOVIBILE IN POLIETILENE CON DOPPIO STRATO IN ALLUMINIO

PESO (GRAMMI) 1390

TAGLIE (UK) 6 - 13,5

Mountaineering boot designed exclusively for high altitude use, offering unbeatable performance in terms of comfort, light weight and thermal insulation. The easy lacing system on the inside shell makes them 100% effective in extreme conditions. 360 degree wraparound fastening system for the removable liner.

UPPER KEVLAR + NYLON 3 MM

UPPER PROTECTION RUBBER RAND

LINING DESCRIPTION ALUMINIUM FILM + WATER-REPELLENT MEMBRANE

OUTSOLE VIBRAM® MULAZ

MIDSOLE DIE CUT EVA

LASTING BOARD (STIFFNESS) 6-4 MM CARBON + 3 MM DIE CUT EVA (XX STIFF)

FOOTBED REMOVABLE ANATOMIC FOOTBED IN POLYETHYLENE WITH DOUBLE ALUMINIUM LAYER

WEIGHT (GRAMS) 1390

SIZE RANGE (UK) 6 - 13.5



FOCUS ON

SCARPA INTERNA/INNER LINER

■ 2TS (2 TONGUE SYSTEM)

Sistema di apertura e chiusura con due pattelle per facilitare l'entrata e l'uscita e per facilitare ed assecondare il movimento e l'anatomia della gamba

Opening and closing system with two flaps making it easy to put the boot on and take it off and designed to aid and accommodate individual leg shape and movement

■ ELS (EASY LACING SYSTEM)

Facile e rapido sistema di chiusura con due velcri

Quick and easy fastening system with two Velcro strips

SCARPA ESTERNA/EXTERNAL BOOT

■ SRP (SEAM RUBBER PROTECTED)

Cuciture protette da riporti in gomma

Seams protected by rubber strips

SCARPETTA ESTRAIBILE/
REMOVABLE SHOE

■ 360 LS (360 LACING SYSTEM)

Sistema di chiusura avvolgente a 360° con fettucce

360° wraparound lacing system

FODERA/LINING

■ APF (ALLUMINIUM PROTECTIVE FILM)

Pellicola protettiva in alluminio

Aluminium protective film

■ ECCP (EVA CLOSED CELL PADDING)

Sistema di imbottitura in EVA a cellula chiusa

Closed cell EVA padding system



SPIDER KEVLAR GTX

COD. 190/024 • Antracite / Anthracite



Calzatura alpinistica ramponabile ultraleggera di elevato livello tecnico per utilizzo in scalata su roccia e ghiaccio. Ideale come calzatura da spedizione per i lunghi trekking di avvicinamento con carichi elevati sulle spalle. Eccellente comfort di calzata fin dal primo utilizzo.

TOMAIA KEVLAR + MICROFIBRA 3 MM
PROTEZIONE TOMAIA TPU
FODERA GORE-TEX® INSULATED COMFORT
BATTISTRADA VIBRAM® SPIDER
INTERSUOLA PU INIETTATO DIRETTAMENTE
SOTTOPIEDE DI MONTAGGIO (RIGIDITÀ) 4-3 MM CARBONIO + PU INIETTATO DIRETTAMENTE (XX RIGIDO)
PLANTARE CUSTOM FIT PRO ALUM 145
PESO (GRAMMI) 910
TAGLIE (UK) 5 - 12

Technically advanced ultra-lightweight mountaineering boot suitable for step-in crampons and rock and ice climbing. Ideal as an expedition boot for long approach treks with heavy loads. An instantly outstanding comfortable fit.

UPPER KEVLAR + MICROFIBRE 3 MM
UPPER PROTECTION TPU
LINING DESCRIPTION GORE-TEX® INSULATED COMFORT
OUTSOLE VIBRAM® SPIDER
MIDSOLE DIRECT INJECTED PU
LASTING BOARD (STIFFNESS) 4-3 MM CARBON + DIRECT INJECTED PU (XX STIFF)
FOOTBED CUSTOM FIT PRO ALUM 145
WEIGHT (GRAMS) 910
SIZE RANGE (UK) 5 - 12



SL PRO II GTX

COD. 193/052 • Nero / Black



Leggero, preciso, ramponabile. SL PRO II GTX è uno scarpono progettato per attività alpinistica intensa e di alto livello tecnico fino alle medie quote. Ideale per dry tooling e arrampicata su ghiaccio.

TOMAIA AIR 8000® + D.I.P. EXOSKELETON 2,6 MM
PROTEZIONE TOMAIA TPU + PUNTALE E TALLONE IN GOMMA
FODERA GORE-TEX® INSULATED COMFORT
BATTISTRADA VIBRAM® MULAZ
INTERSUOLA PU
SOTTOPIEDE DI MONTAGGIO (RIGIDITÀ) 4-3 MM CARBONIO + 3 MM EVA MICROPOROSA (XX RIGIDO)
PLANTARE CUSTOM FIT PRO ALUM 145
PESO (GRAMMI) 850
TAGLIE (UK) 5 - 13

Lightweight, precise, suitable for step-in crampons. The SL PRO II GTX boot is designed for those who enjoy intense, highly technical mountaineering up to medium altitudes. Ideal for dry tooling and ice climbing.

UPPER AIR 8000® + D.I.P. EXOSKELETON 2.6 MM
UPPER PROTECTION TPU + RUBBER TOE & HEEL BUMPER
LINING DESCRIPTION GORE-TEX® INSULATED COMFORT
OUTSOLE VIBRAM® MULAZ
MIDSOLE PU
LASTING BOARD (STIFFNESS) 4-3 MM CARBON + 3 MM DIE CUT EVA (XX STIFF)
FOOTBED CUSTOM FIT PRO ALUM 145
WEIGHT (GRAMS) 850
SIZE RANGE (UK) 5 - 13



SL PRO LTR II GTX

COD. 197.2/060 • Grigio scuro / Dark grey



Leggero, preciso, ramponabile. SL PRO LTR II GTX è uno scarponone molto resistente e versatile, progettato per attività alpinistica e per il lavoro in montagna.

Lightweight, precise, suitable for step-in crampons. SL PRO LTR II GTX is a hardwearing versatile boot, designed for mountaineering and working in the mountains.



TOMAIA SCAMOSCIATO PERWANGER 2,6 MM

PROTEZIONE TOMAIA TPU + PUNTALE E TALLONE IN GOMMA

FODERA GORE-TEX® PERFORMANCE COMFORT

BATTISTRADA VIBRAM® MULAZ

INTERSUOLA PU

SOTTOPIEDE DI MONTAGGIO (RIGIDITÀ) 6-4 MM 50% FIBRA DI VETRO + EVA MICROPOROSA (X RIGIDO)

PLANTARE CUSTOM FIT PRO ALUM 145

PESO (GRAMMI) 980

TAGLIE (UK) 5 - 13

UPPER PERWANGER SUEDE 2.6 MM

UPPER PROTECTION TPU + RUBBER TOE & HEEL BUMPER

LINING DESCRIPTION GORE-TEX® PERFORMANCE COMFORT

OUTSOLE VIBRAM® MULAZ

MIDSOLE PU

LASTING BOARD (STIFFNESS) 6-4 MM 50% GLASS FIBER + DIE CUT EVA (X STIFF)

FOOTBED CUSTOM FIT PRO ALUM 145

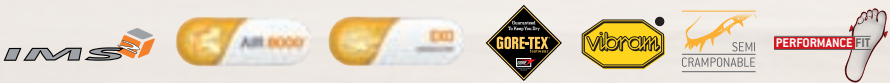
WEIGHT (GRAMS) 980

SIZE RANGE (UK) 5 - 13



SPIDER LIGHT II GTX

COD. 194/108 • Nero-Arancio / Black-Orange



Calzatura alpinistica semiramponabile, leggera e versatile. Idonea per utilizzo in arrampicata su roccia lungo vie di medio alto livello fino alle medie quote nella stagione estiva. Ideale strumento di lavoro per guide e tecnici del soccorso alpino.

Lightweight, versatile mountaineering boot suitable for semi-step-in crampons. Perfect for medium/high difficulty rock climbing up to medium altitude in summer. A must for Alpine guides and mountain rescue personnel.



TOMAIA AIR 8000® + D.I.P. EXOSKELETON 2,6 MM

PROTEZIONE TOMAIA TPU + PUNTALE E TALLONE IN GOMMA

FODERA GORE-TEX® PERFORMANCE COMFORT

BATTISTRADA VIBRAM® MULAZ

INTERSUOLA PU

SOTTOPIEDE DI MONTAGGIO (RIGIDITÀ) 6-4 MM 20% FIBRA DI VETRO + EVA MICROPOROSA (RIGIDO)

PLANTARE CUSTOM FIT PRO 142

PESO (GRAMMI) 795

TAGLIE (UK) 5 - 13

UPPER AIR 8000® + D.I.P. EXOSKELETON 2.6 MM

UPPER PROTECTION TPU + RUBBER TOE & HEEL BUMPER

LINING DESCRIPTION GORE-TEX® PERFORMANCE COMFORT

OUTSOLE VIBRAM® MULAZ

MIDSOLE PU

LASTING BOARD (STIFFNESS) 6-4 MM 20% GLASS FIBER + DIE CUT EVA (STIFF)

FOOTBED CUSTOM FIT PRO 142

WEIGHT (GRAMS) 795

SIZE RANGE (UK) 5 - 13



CRESTA NBK II GTX ^[1]/ CRESTA NBK II LTR ^[2]

^[1] COD. 587/050 • Marrone / Brown ^[2] COD. 587.1/050 • Marrone / Brown



New model

Calzatura backpacking di alto livello qualitativo. Ideale per attività escursionistica classica sui lunghi percorsi alpini con carichi pesanti e su terreni difficili. Eccellente livello di comfort di calzata e stabilità.

TOMAIA NABUCK/PELLE PIENO FIORE 2,6 MM
PROTEZIONE TOMAIA FASCIONE IN GOMMA
FODERA GORE-TEX® PERFORMANCE COMFORT ^[1] / PELLE PIENO FIORE ^[2]
BATTISTRADA VIBRAM® FOURÀ
INTERSUOLA PU
SOTTOPIEDE DI MONTAGGIO (RIGIDITÀ) 6-4 MM NYLON + EVA MICROPOROSA (MEDIO)
PLANTARE CUSTOM FIT PRO 142
PESO (GRAMMI) 820
TAGLIE (UK) 5 - 13

Top quality backpacking boot. Ideal for traditional long hikes in the mountains, carrying heavy weights and over difficult terrain. Outstandingly comfortable fit and stability.

UPPER NUBUCK/FULL GRAIN 2.6 MM
UPPER PROTECTION RUBBER RAND
LINING DESCRIPTION GORE-TEX® PERFORMANCE COMFORT ^[1] / FULL GRAIN LEATHER ^[2]
OUTSOLE VIBRAM® FOURÀ
MIDSOLE PU
LASTING BOARD (STIFFNESS) 6-4 MM NYLON + DIE CUT EVA (MEDIUM)
FOOTBED CUSTOM FIT PRO 142
WEIGHT (GRAMS) 820
SIZE RANGE (UK) 5 - 13



CRESTA WEG GTX

COD. 580/071 • Grigio / Grey



New colour

Calzatura backpacking di alto livello qualitativo. Ideale per attività escursionistica classica sui lunghi percorsi alpini con carichi pesanti e su terreni difficili. Eccellente livello di comfort di calzata e stabilità.

TOMAIA SCAMOSCIATO 1,8 MM
PROTEZIONE TOMAIA FASCIONE IN GOMMA
FODERA GORE-TEX® PERFORMANCE COMFORT
BATTISTRADA VIBRAM® FOURÀ
INTERSUOLA PU
SOTTOPIEDE DI MONTAGGIO (RIGIDITÀ) 6-4 MM NYLON + EVA MICROPOROSA (MEDIO)
PLANTARE CUSTOM FIT IMS 162
PESO (GRAMMI) 750
TAGLIE UOMO (UK) 3 - 13
TAGLIE DONNA (UK) 3 - 8

Top quality backpacking boot. Ideal for traditional long hikes in the mountains, carrying heavy weights and over difficult terrain. Outstandingly comfortable fit and stability.

UPPER SUEDE 1.8 MM
UPPER PROTECTION RUBBER RAND
LINING DESCRIPTION GORE-TEX® PERFORMANCE COMFORT
OUTSOLE VIBRAM® FOURÀ
MIDSOLE PU
LASTING BOARD (STIFFNESS) 6-4 MM NYLON + DIE CUT EVA (MEDIUM STIFF)
FOOTBED CUSTOM FIT IMS 162
WEIGHT (GRAMS) 750
MAN SIZE RANGE (UK) 3 - 13
WOMAN SIZE RANGE (UK) 3 - 8



CRESTA WEG GTX W'S



COD. 580/050
Marrone / Brown



COD. 586/016
Avio / Avio

CRESTA GTX

COD. 582/133 • Arancio / Orange



Eccellente calzatura di elevato livello tecnico per attività alpinistica diversificata, dalle vie su roccia alle vie ferrate, trekking classici e di avvicinamento su terreni impegnativi. Ideale strumento di lavoro per guide, tecnici del soccorso e operatori ambientali fino alle medie quote.

- TOMAIA SCAMOSCIATO/AIR 8000® 1,8 MM
- PROTEZIONE TOMAIA FASCIONE IN GOMMA
- FODERA GORE-TEX® PERFORMANCE COMFORT
- BATTISTRADA VIBRAM® NEPAL
- INTERSUOLA EVA MICROPOROSA DOPPIA DENSITÀ
- SOTTOPIEDE DI MONTAGGIO (RIGIDITÀ) 6-4 MM NYLON + EVA MICROPOROSA (MEDIO)
- PLANTARE CUSTOM FIT IMS 162
- PESO (GRAMMI) 680
- TAGLIE (UK) 3 - 13

A great hi-tech boot for a range of mountaineering pursuits, from rock climbing to 'via ferrata', traditional trekking and approach treks over demanding terrain. A must for Alpine guides, mountain rescue personnel and outdoor specialists up to medium altitude.

- UPPER SUEDE/AIR 8000® 1.8 MM
- UPPER PROTECTION RUBBER RAND
- LINING DESCRIPTION GORE-TEX® PERFORMANCE COMFORT
- OUTSOLE VIBRAM® NEPAL
- MIDSOLE DOUBLE DENSITY DIE CUT EVA
- LASTING BOARD (STIFFNESS) 6-4 MM NYLON + DIE CUT EVA (MEDIUM STIFF)
- FOOTBED CUSTOM FIT IMS 162
- WEIGHT (GRAMS) 680
- SIZE RANGE (UK) 3 - 13



COD. 582/052
Nero / Black

COD. 582/059
Grigio chiaro / Light grey



UTAH TOP GTX

COD. 119/050 • Marrone / Brown



Calzatura backpacking di stampo tradizionale, realizzata con pellami di alta qualità. Confortevole e molto resistente, progettata per i trekking di lunga durata con carichi sostenuti.

- TOMAIA NABUCK 2,6 MM
- PROTEZIONE TOMAIA FASCIONE IN GOMMA
- FODERA GORE-TEX® PERFORMANCE COMFORT
- BATTISTRADA VIBRAM® FOURÀ
- INTERSUOLA PU
- SOTTOPIEDE DI MONTAGGIO (RIGIDITÀ) 6-4 MM 20% FIBRA DI VETRO + EVA MICROPOROSA (RIGIDO)
- PLANTARE CUSTOM FIT IMS 162
- PESO (GRAMMI) 810
- TAGLIE (UK) 3 - 13

Traditional backpacking boot, crafted in high quality leather. Comfortable and hardwearing, designed for long treks with heavy loads. This model features a proprietary single-gusset tongue design. This enhances both the overall comfort and blood circulation through the foot.

- UPPER NUBUCK 2.6 MM
- UPPER PROTECTION RUBBER RAND
- LINING DESCRIPTION GORE-TEX® PERFORMANCE COMFORT
- OUTSOLE VIBRAM® FOURÀ
- MIDSOLE PU
- LASTING BOARD (STIFFNESS) 6-4 MM 20% GLASS FIBER + DIE CUT EVA (STIFF)
- FOOTBED CUSTOM FIT IMS 162
- WEIGHT (GRAMS) 810
- SIZE RANGE (UK) 3 - 13



CONERO NBK GTX

COD. 878.6/050 • Marrone / Brown



Calzatura tradizionale per escursionismo di media e lunga durata. Robusta e leggera. Straordinario livello di comfort nei lunghi percorsi di media montagna.

Traditional hiking boot designed to cover medium to long distances. Tough and lightweight. Amazingly comfortable on long hikes at mid mountain height.



- TOMAIA NABUCK 1,8 MM
- PROTEZIONE TOMAIA FASCIONE IN GOMMA
- FODERA GORE-TEX® PERFORMANCE COMFORT
- BATTISTRADA VIBRAM® FOURÀ
- INTERSUOLA EVA MICROPOROSA DOPPIA DENSITÀ
- SOTTOPIEDE DI MONTAGGIO (RIGIDITÀ) 6-4 MM NYLON (MEDIO)
- PLANTARE CUSTOM FIT 152
- PESO (GRAMMI) 655
- TAGLIE (UK) 3 - 13

- UPPER NUBUCK 1.8 MM
- UPPER PROTECTION RUBBER RAND
- LINING DESCRIPTION GORE-TEX® PERFORMANCE COMFORT
- OUTSOLE VIBRAM® FOURÀ
- MIDSOLE DOUBLE DENSITY DIE CUT EVA
- LASTING BOARD (STIFFNESS) 6-4 MM NYLON (MEDIUM STIFF)
- FOOTBED CUSTOM FIT 152
- WEIGHT (GRAMS) 655
- SIZE RANGE (UK) 3 - 13



CONERO GTX

COD. 878.4/050 • Marrone / Brown



Calzatura tradizionale per escursionismo di media e lunga durata. Robusta e leggera. Straordinario livello di comfort nei lunghi percorsi di media montagna.

Traditional hiking boot designed to cover medium to long distances. Tough and lightweight. Amazingly comfortable on long hikes at mid mountain height.



- TOMAIA SCAMOSCIATO/AIR 8000® 1,8 MM
- PROTEZIONE TOMAIA FASCIONE IN GOMMA
- FODERA GORE-TEX® PERFORMANCE COMFORT
- BATTISTRADA VIBRAM® FOURÀ
- INTERSUOLA EVA MICROPOROSA DOPPIA DENSITÀ
- SOTTOPIEDE DI MONTAGGIO (RIGIDITÀ) 6-4 MM NYLON (MEDIO)
- PLANTARE CUSTOM FIT 152
- PESO (GRAMMI) 655
- TAGLIE (UK) 3 - 13

- UPPER SUEDE/AIR 8000® 1.8 MM
- UPPER PROTECTION RUBBER RAND
- LINING DESCRIPTION GORE-TEX® PERFORMANCE COMFORT
- OUTSOLE VIBRAM® FOURÀ
- MIDSOLE DOUBLE DENSITY DIE CUT EVA
- LASTING BOARD (STIFFNESS) 6-4 MM NYLON (MEDIUM STIFF)
- FOOTBED CUSTOM FIT 152
- WEIGHT (GRAMS) 655
- SIZE RANGE (UK) 3 - 13



COD. 878.4/058
Nero-Grigio / Black-Grey

TRANSALPINA GTX

9 testers

50.000m altitude gain

430 hours

1.200km

250.000 steps

800.000 flex cycles

TESTED

9 testatori

50.000m di dislivello

430h

1.200km

250.000 passi

800.000 flessioni in laboratorio

REGIONI D'UTILIZZO: Dolomiti,
Alpi Occidentali, Pirenei, Baviera,
Baden-Württemberg

TERRENO: sentieri, mulattiere,
strade sterrate, prati

CONDIZIONI: asciutto, pioggia, neve

TEMPERATURA: da 5° a 25° C

PLACES: Dolomites, Western Alps, Pyrenees,
Bavaria, Baden-Württemberg

GROUND: tracks, mule-paths,
gravel roads, grass fields

WEATHER CONDITIONS: dry, rain, snow

TEMPERATURE RANGE: from 5° to 25° C

TREKKING

HIKING

Calzature leggere e sicure, ideali per il trekking ad altitudini medie. Estremamente confortevoli e pratiche, si prestano all'utilizzo su terreni rocciosi e misti, sia asciutti che bagnati.

Boots designed for on and off trail day hiking, these mid and low-cut shoes combine support and durability with lightweight performance.



AIR 8000®

Tessuto traspirante e con il giusto equilibrio termico. Prove di laboratorio indicano per le tomaie AIR 8000® un livello di traspirazione, nell'arco delle 24 ore, fino ad oltre 11 volte superiore rispetto ad un tessuto realizzato con sistema convenzionale.

A breathable fabric with the correct thermal balance. Laboratory tests confirm that AIR 8000® offers up to 11 times greater breathability than a traditional fabric over a period of 24 hours.

TRANSALPINA GTX TECHNOLOGY

EXOSKELETON

È una nuova soluzione adottata da AKU su alcuni modelli di alto livello tecnico. Una nuova architettura in poliuretano pensata per garantire protezione e stabilità solo dove serve, senza compromettere la leggerezza.

It is a new solution which AKU has applied to a number of its hi-tech models. A new architecture made of polyurethane, conceived to guarantee protection and stability only where it is needed, without compromising the light weight.

GORE-TEX®

La membrana GORE-TEX® assicura la combinazione ottimale di traspirabilità e isolamento, permettendo di mantenere i piedi asciutti e comodi durante le attività all'aperto con diverse condizioni climatiche.

GORE-TEX® membrane ensures the optimal combination of breathability and insulation, to keep feet dry and comfortable across a wide range of outdoor activities and conditions.

INTERNAL MIDSOLE SYSTEM

Nella versione IMS³, a Internal Midsole System si abbinano una costruzione Exoskeleton e un secondo elemento interno in Molded Eva. La struttura esterna in poliuretano leggero, materiale resistente, stabile e duraturo, offre protezione e supporto nei punti chiave, rendendo la camminata più sicura. Lo strato in Molded Eva, materiale più morbido, garantisce invece ammortizzazione e assorbimento degli urti, rendendo la camminata estremamente confortevole.

In the version IMS³, the Internal Midsole System is coupled with an Exoskeleton construction and a second internal element in molded EVA. The external structure in light polyurethane, a resistant, stable and durable material, offers protection and support at the key spots, ensuring additional safety at every footstep. The layer in molded EVA, a softer material, provides cushioning and shock absorption, for an extremely comfortable walking.

VIBRAM®

Le suole Vibram® sono pensate in funzione delle specifiche necessità d'uso della calzatura, sia per quanto riguarda il design del battistrada che per la particolare composizione della miscela in gomma.

Vibram® soles are designed according to the specific use needs of the footwear, in terms of both tread design and the particular composition of the rubber compound.



SL TREK GTX

COD. 692/108 • Nero-Arancio / Black-Orange



Calzatura da trekking di ultima generazione per attività escursionistica dinamica in ambiente impegnativo. Eccellente livello di leggerezza e traspirazione. Precisione e affidabilità la rendono ideale anche per vie su roccia di livello medio e vie ferrate.

TOMAIA AIR INFINITY + D.I.P. EXOSKELETON + PU SLOW MEMORY FOAM 1,8 MM

PROTEZIONE TOMAIA TPU

FODERA GORE-TEX® PERFORMANCE COMFORT

BATTISTRADA VIBRAM® MULAZ

INTERSUOLA EVA MICROPOROSA A DUE DENSITÀ

SOTTOPIEDE DI MONTAGGIO (RIGIDITÀ) 6-4 MM NYLON + EVA MICROPOROSA (MEDIO)

PLANTARE CUSTOM FIT IMS 162

PESO (GRAMMI) 535

TAGLIE (UK) 3 - 13

Technologically advanced trekking boot for energetic hiking in demanding conditions. Exceptional breathability in an ultra light weight design. The perfect boot for rocky terrain of medium difficulty and 'via ferrata', thanks to its precision and reliability.

UPPER AIR INFINITY + D.I.P. EXOSKELETON + PU SLOW MEMORY FOAM 1.8 MM

UPPER PROTECTION TPU

LINING DESCRIPTION GORE-TEX® PERFORMANCE COMFORT

OUTSOLE VIBRAM® MULAZ

MIDSOLE DOUBLE DENSITY DIE CUT EVA

LASTING BOARD (STIFFNESS) 6-4 MM NYLON + DIE CUT EVA (MEDIUM STIFF)

FOOTBED CUSTOM FIT IMS 162

WEIGHT (GRAMS) 535

SIZE RANGE (UK) 3 - 13



COD. 692/071
Grigio / Grey



AKU
2 DENSITY
EXCLUSIVE MIDDLE

SL SINTESI GTX

COD. 694/051 • Verde / Green



Modello pensato per i trekking impegnativi che si sviluppano fino alle medie quote. SL SINTESI è il giusto mix tra leggerezza, stabilità e protezione. Una scarpa ideale per vie ferrate e vie normali su roccia, grazie alla suola Vibram® Mulaz, che garantisce precisione e un grip ottimale, ed alle protezioni in gomma che garantiscono protezione in tutte le condizioni di utilizzo.

TOMAIA SCAMOSCIATO 1.8 MM

PROTEZIONE TOMAIA FASCIONE IN GOMMA

FODERA GORE-TEX® PERFORMANCE COMFORT

BATTISTRADA VIBRAM® MULAZ

INTERSUOLA EVA MICROPOROSA A TRE DENSITÀ

SOTTOPIEDE DI MONTAGGIO (RIGIDITÀ) 6-4 MM NYLON + EVA MICROPOROSA (MEDIO)

PLANTARE CUSTOM FIT IMS 162

PESO (GRAMMI) 550

TAGLIE (UK) 3 - 13

Model designed for demanding trekking activities up to medium altitudes. SL SINTESI is the optimal combination of lightness, stability and protection. An ideal shoe for vie ferrate and normal routes on rocky terrain, thanks to the Vibram® Mulaz outsole which guarantees precision and an optimal grip and the rubber protections that keep the feet safe in all conditions.

UPPER SUEDE 1.8 MM

UPPER PROTECTION RUBBER RAND

LINING DESCRIPTION GORE-TEX® PERFORMANCE COMFORT

OUTSOLE VIBRAM® MULAZ

MIDSOLE TRIPLE DENSITY DIE CUT EVA

LASTING BOARD (STIFFNESS) 6-4 MM NYLON + DIE CUT EVA (MEDIUM)

FOOTBED CUSTOM FIT IMS 162

WEIGHT (GRAMS) 550

SIZE RANGE (UK) 3 - 13



COD. 694/133
Arancio / Orange



COD. 694/071
Grigio / Grey



AKU
3 DENSITY
EXCLUSIVE MIDDLE

SL HIKE GTX

COD. 650/133 • Arancio / Orange



New model



Calzatura da trekking di ultima generazione, che fa della leggerezza e della traspirazione i suoi più grande punto di forza. Un modello ideale per trekking giornalieri con carichi leggeri; una scarpa precisa, leggera e stabile su ogni tipo di terreno.

- TOMAIA SCAMOSCIATO/AIR 8000® 1.8 MM
- FODERA GORE-TEX® PERFORMANCE COMFORT
- BATTISTRADA VIBRAM® FOURÀ
- INTERSUOLA EVA MICROPOROSA A DUE DENSITÀ
- SOTTOPIEDE DI MONTAGGIO (RIGIDITÀ) 6-4 MM
- NYLON + EVA MICROPOROSA (MEDIO)
- PLANTARE CUSTOM FIT IMS 162
- PESO UOMO (GRAMMI) 530
- PESO DONNA (GRAMMI) 500
- TAGLIE UOMO (UK) 3 - 13
- TAGLIE DONNA (UK) 3 - 8

State-of-the-art trekking shoe which counts lightness and breathability among its greatest strengths. An ideal model for trekking day trips with light backpacks; a precise and lightweight shoe which is stable on any terrain.

- UPPER SUEDE/AIR 8000® 1.8 MM
- LINING DESCRIPTION GORE-TEX® PERFORMANCE COMFORT
- OUTSOLE VIBRAM® FOURÀ
- MIDSOLE DOUBLE DENSITY DIE CUT EVA
- LASTING BOARD (STIFFNESS) 6-4 MM NYLON + DIE CUT EVA (MEDIUM)
- FOOTBED CUSTOM FIT IMS 162
- MAN WEIGHT (GRAMS) 530
- WOMAN WEIGHT (GRAMS) 500
- MAN SIZE RANGE (UK) 3 - 13
- WOMAN SIZE RANGE (UK) 3 - 8

AKU
2 DENSITY
EXCLUSIVE MIDSOLE



COD. 650/050
Marrone / Brown

COD. 650/065
Blu / Blue

COD. 650/071
Grigio / Grey



COD. 651/068
Turchese / Turquoise

COD. 651/055
Beige / Beige



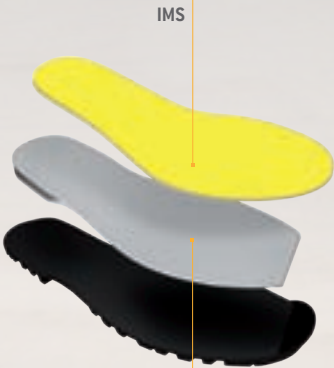
FOCUS ON



IMS¹_PRECISE

Internal Midsole System è una tecnologia esclusiva utilizzata da AKU nella costruzione del sottopiede di montaggio, che abbina alla tradizionale struttura di supporto in nylon uno strato in microporosa, posizionato internamente alla tomaia. Questo sistema garantisce una distribuzione uniforme della pressione del piede, impedisce scivolamenti laterali e frontali in fase di utilizzo intenso e offre al contempo assorbimento degli urti e ottimo comfort di calzatura. A Internal Midsole System, nella versione IMS¹ si abbina un'intersuola esterna in Eva microporosa sottile. In questo modo, grazie al profilo basso dell'intersuola, vengono garantite massima sensibilità, precisione e affidabilità per assicurare una risposta corretta e immediata alle sollecitazioni del terreno.

The Internal Midsole System is an exclusive technology used in the construction of the AKU insole. It couples the traditional support structure in nylon to a layer of microporous material at the interior of the upper. This system, which allows for the sole to perfectly capture the anatomy of the foot, ensures a uniform distribution of pressure, prevents from lateral and frontal slipping under heavy use, and provides shock absorption for an excellent wearing comfort. The version IMS¹ combines the Internal Midsole System with an external midsole in a thin microporous EVA. In this way, thanks to the low profile of the midsole, it provides maximum sensitivity, precision and reliability to ensure a correct and instant reaction to uneven terrains.



SLIM MICRO EVA

TRANSALPINA LTR GTX

COD. 340/065 • Blu / Blue



New model



Scarpa dedicata all'attività escursionistica moderna, TRANSALPINA è un mix tra i valori della tradizione manifatturiera e le nuove soluzioni tecniche. La tomaia in pregiata pelle nubuck, dal design moderno e funzionale è accoppiata a una suola innovativa, IMS³ a tripla densità con sistema Exoskeleton, per un'ammortizzazione ottimale su tutto l'arco plantare ed il massimo del grip e della stabilità. Transalpina è la scarpa per l'escursionista che ricerca il comfort totale in tutte le situazioni di utilizzo.

Shoe for modern hiking activities, TRANSALPINA combines values of traditional manufacturing skills with new technical solutions. The nubuck upper of modern and functional design is coupled with an innovative IMS³ triple density outsole and an Exoskeleton system for an optimal cushioning of the arch, maximum grip and stability. Transalpina is the shoe for hikers looking for total comfort in all situations of use.

TOMAIA SCAMOSCIATO / NUBUCK 1.8 MM

FODERA GORE-TEX® PERFORMANCE COMFORT

BATTISTRADA VIBRAM® CLOUD

INTERSUOLA EVA/PU

SOTTOPIEDE DI MONTAGGIO (RIGIDITÀ) 6-4 MM

NYLON + EVA MICROPOROSA (MEDIO)

PLANTARE CUSTOM FIT IMS 162

PESO UOMO (GRAMMI) 600

PESO DONNA (GRAMMI) 550

TAGLIE UOMO (UK) 3 - 13

TAGLIE DONNA (UK) 3 - 8

UPPER SUEDE / NUBUCK 1.8 MM

LINING DESCRIPTION GORE-TEX® PERFORMANCE COMFORT

OUTSOLE VIBRAM® CLOUD

MIDSOLE EVA/PU

LASTING BOARD (STIFFNESS) 6-4 MM NYLON + DIE CUT EVA (MEDIUM)

FOOTBED CUSTOM FIT IMS 162

MAN WEIGHT (GRAMS) 600

WOMAN WEIGHT (GRAMS) 550

MAN SIZE RANGE (UK) 3 - 13

WOMAN SIZE RANGE (UK) 3 - 8

COD. 340/024
Antracite / AnthraciteCOD. 340/050
Marrone / BrownCOD. 341/055
Beige / Beige

WOMAN FIT

vibram
AKU
EXCLUSIVE

FOCUS ON

IMS³_SMOOTH

Nella versione IMS³, a Internal Midsole System si abbinano una costruzione Exoskeleton e un secondo elemento interno in Molded Eva. La struttura esterna in poliuretano leggero, materiale resistente, stabile e duraturo, offre protezione e supporto nei punti chiave, rendendo la camminata più sicura. Lo strato in Molded Eva, materiale più morbido, garantisce invece ammortizzazione e assorbimento degli urti, rendendo la camminata estremamente confortevole.

In the version IMS³, the Internal Midsole System is coupled with an Exoskeleton construction and a second internal element in molded EVA. The external structure in light polyurethane, a resistant, stable and durable material, offers protection and support at the key spots, ensuring additional safety at every footstep. The layer in molded EVA, a softer material, provides cushioning and shock absorption, for an extremely comfortable walking.

EXOSKELETON

La tecnologia Exoskeleton applicata alla suola trova l'utilizzo ideale nel modello Transalpina. L'intersuola è costituita da uno scheletro esterno in Poliuretano leggero, che salendo nella parte posteriore avvolge e protegge il tallone in modo da dare supporto e stabilità nella camminata. La struttura asimmetrica, con il braccio interno più largo e il rialzo in poliuretano nella zona mediale, offre supporto al piede e aiuta a compensare l'eccesso di pronazione.

The Exoskeleton technology of the sole is applied at its best in the model Transalpina. The midsole is composed of an outer skeleton in light polyurethane, which goes up at the rear surrounding and protecting the heel so as to provide support and stability while walking. The asymmetrical structure, with a wider inner part and a rise in polyurethane in the medial area offers support and provides pronation control.



EXOSKELETON IN PU

TRANSALPINA GTX

COD. 342/109 • Grigio-Verde / Grey-Green



New model

Scarpa dedicata all'attività escursionistica moderna, TRANSALPINA è un mix tra i valori della tradizione manifatturiera e le nuove soluzioni tecniche. La tomaia in scamosciato e AIR 8000®, dal design moderno e funzionale è accoppiata a una suola innovativa, IMS³ a tripla densità con sistema Exoskeleton, per un'ammortizzazione ottimale su tutto l'arco plantare.

TOMAIA	SCAMOSCIATO / AIR 8000® 1.8 MM
FODERA	GORE-TEX® PERFORMANCE COMFORT
BATTISTRADA	VIBRAM® CLOUD
INTERSUOLA	EVA/PU
SOTTOPIEDE DI MONTAGGIO (RIGIDITÀ)	6-4 MM
	NYLON + EVA MICROPOROSA (MEDIO)
PLANTARE	CUSTOM FIT IMS 162
PESO UOMO (GRAMMI)	600
PESO DONNA (GRAMMI)	550
TAGLIE UOMO (UK)	3 - 13
TAGLIE DONNA (UK)	3 - 8

Shoe for modern hiking activities, TRANSALPINA combines values of traditional manufacturing skills with new technical solutions. The upper combines suede with AIR 8000® in a functional and modern design, coupled with an innovative IMS³ triple density outsole and an Exoskeleton system for an optimal cushioning of the arch.

UPPER	SUEDE / AIR 8000® 1.8 MM
LINING DESCRIPTION	GORE-TEX® PERFORMANCE COMFORT
OUTSOLE	VIBRAM® CLOUD
MIDSOLE	EVA/PU
LASTING BOARD (STIFFNESS)	6-4 MM NYLON + DIE CUT EVA (MEDIUM)
FOOTBED	CUSTOM FIT IMS 162
MAN WEIGHT (GRAMS)	600
WOMAN WEIGHT (GRAMS)	550
MAN SIZE RANGE (UK)	3 - 13
WOMAN SIZE RANGE (UK)	3 - 8



COD. 342/071 Grigio / Grey
COD. 342/065 Blu / Blue
COD. 342/050 Marrone / Brown



COD. 343/059 Grigio chiaro / Light grey
COD. 343/055 Beige / Beige



SENDERA LTR GTX

COD. 344/050 • Marrone / Brown



New model

Modello da escursionismo leggero, progettato per garantire un comfort ottimale in tutte le condizioni di utilizzo. SENDERA è la scarpa per chi pratica un'attività escursionistica anche intensa, che privilegi il comfort di calzata e la protezione del piede.

TOMAIA	SCAMOSCIATO 1.8 MM
FODERA	GORE-TEX® PERFORMANCE COMFORT
BATTISTRADA	VIBRAM® SENDERA
INTERSUOLA	PU INIETTATO
SOTTOPIEDE DI MONTAGGIO (RIGIDITÀ)	6-4 MM
	NYLON + EVA MICROPOROSA (MEDIO)
PLANTARE	EVA REMOVIBILE
PESO (GRAMMI)	530
TAGLIE (UK)	3 - 13

Light-hiking model, designed for optimum comfort in all conditions of use. SENDERA is the shoe for those practicing intense hiking activity with a preference for wearing comfort and foot protection.

UPPER	SUEDE 1.8 MM
LINING DESCRIPTION	GORE-TEX® PERFORMANCE COMFORT
OUTSOLE	VIBRAM® SENDERA
MIDSOLE	INJECTED PU
LASTING BOARD (STIFFNESS)	6-4 MM NYLON + DIE CUT EVA (MEDIUM)
FOOTBED	REMOVABLE EVA
WEIGHT (GRAMS)	530
SIZE RANGE (UK)	3 - 13



COD. 344/052 Nero / Black
COD. 344/065 Blu / Blue



SENDERA GTX

COD. 346/065 • Blu / Blue



New model

Modello da escursionismo leggero, progettato per garantire un comfort ottimale in tutte le condizioni di utilizzo. SENDERA è la scarpa per chi pratica un'attività escursionistica anche intensa, che privilegi il comfort di calzata e la protezione del piede.

TOMAIA	SCAMOSCIATO/AIR 8000® 1.8 MM
FODERA	GORE-TEX® PERFORMANCE COMFORT
BATTISTRADA	VIBRAM® SENDERA
INTERSUOLA	PU INIETTATO
SOTTOPIEDE DI MONTAGGIO (RIGIDITÀ)	6-4 MM NYLON + EVA MICROPOROSA (MEDIO)
PLANTARE	EVA REMOVIBILE
PESO (GRAMMI)	530
TAGLIE (UK)	3 - 13

Light-hiking model, designed for optimum comfort in all conditions of use. SENDERA is the shoe for those practicing intense hiking activity with a preference for wearing comfort and foot protection.

UPPER	SCAMOSCIATO/AIR 8000® 1.8 MM
LINING DESCRIPTION	GORE-TEX® PERFORMANCE COMFORT
OUTSOLE	VIBRAM® SENDERA
MIDSOLE	INJECTED PU
LASTING BOARD (STIFFNESS)	6-4 MM NYLON + DIE CUT EVA (MEDIUM)
FOOTBED	REMOVABLE EVA
WEIGHT (GRAMS)	530
SIZE RANGE (UK)	3 - 13



COD. 346/059
Grigio chiaro / Light grey

COD. 346/055
Beige / Beige

COD. 346/050
Marrone / Brown



SENDERA LOW GTX

COD. 348/071 • Grigio / Grey



New model

Modello da escursionismo leggero, progettato per garantire un comfort ottimale, leggerezza e traspirazione, in tutte le condizioni di utilizzo outdoor.

TOMAIA	SCAMOSCIATO/AIR 8000® 1.8 MM
FODERA	GORE-TEX® PERFORMANCE COMFORT
BATTISTRADA	VIBRAM® SENDERA
INTERSUOLA	PU INIETTATO
SOTTOPIEDE DI MONTAGGIO (RIGIDITÀ)	6-4 MM NYLON + EVA MICROPOROSA (MEDIO)
PLANTARE	EV A REMOVIBILE
PESO (GRAMMI)	500
TAGLIE (UK)	3 - 13

Light-hiking model, designed for optimum comfort, lightness and breathability in all conditions of outdoor use.

UPPER	SCAMOSCIATO/AIR 8000® 1.8 MM
LINING DESCRIPTION	GORE-TEX® PERFORMANCE COMFORT
OUTSOLE	VIBRAM® SENDERA
MIDSOLE	INJECTED PU
LASTING BOARD (STIFFNESS)	6-4 MM NYLON + DIE CUT EVA (MEDIUM)
FOOTBED	REMOVABLE EVA
WEIGHT (GRAMS)	500
SIZE RANGE (UK)	3 - 13



COD. 348/050
Marrone / Brown



ZENITH II GTX ^[1]/ ZENITH II LTR ^[2]

^[1] COD. 636.1/050 • Marrone / Brown ^[2] COD. 637.1/050 • Marrone / Brown



Calzature da trekking di ottimo livello qualitativo. Stabili e leggere, ideali per escursioni giornaliere su terreni di media difficoltà con carichi medi sulle spalle.

- TOMAIA NABUCK INGRASSATO 1,8 MM
- PROTEZIONE TOMAIA FASCIONE BYCAST
- FODERA GORE-TEX® PERFORMANCE COMFORT^[1] / PELLE PIENO FIORE^[2]
- BATTISTRADA VIBRAM® PLUME HIKING EVA
- INTERSUOLA EVA A DUE DENSITÀ
- SOTTOPIEDE DI MONTAGGIO (RIGIDITÀ) 6-4 MM NYLON + EVA MICROPOROSA (MEDIO)
- PLANTARE CUSTOM FIT IMS 162
- PESO (GRAMMI) 660
- TAGLIE (UK) 3 - 13

Trekking footwear of unbeatable quality. Stable and lightweight, ideal for day hikes over medium difficulty terrain carrying moderate weights.

- UPPER OILED NUBUCK 1.8 MM
- UPPER PROTECTION BYCAST RAND
- LINING DESCRIPTION GORE-TEX® PERFORMANCE COMFORT^[1] / FULL GRAIN LEATHER^[2]
- OUTSOLE VIBRAM® PLUME HIKING EVA
- MIDSOLE DOUBLE DENSITY EVA
- LASTING BOARD (STIFFNESS) 6-4 MM NYLON + DIE CUT EVA (MEDIUM STIFF)
- FOOTBED CUSTOM FIT IMS 162
- WEIGHT (GRAMS) 660
- SIZE RANGE (UK) 3 - 13



TREKKER LITE II GTX

COD. 838/220 • Beige-Verde / Beige-Green



Evoluzione del modello Trekker Lite GTX. Ideale per escursioni giornaliere. Elevato livello di comfort, stabilità ed eccellente traspirazione per utilizzo in climi caldi.

- TOMAIA SCAMOSCIATO/AIR 8000® 1,8 MM
- PROTEZIONE TOMAIA PUNTALE E TALLONE BYCAST
- FODERA GORE-TEX® PERFORMANCE COMFORT
- BATTISTRADA VIBRAM® WINKLER
- INTERSUOLA EVA MICROPOROSA A DUE DENSITÀ
- SOTTOPIEDE DI MONTAGGIO (RIGIDITÀ) 6-4 MM NYLON (MEDIO)
- PLANTARE CUSTOM FIT 152
- PESO (GRAMMI) 620
- TAGLIE UOMO (UK) 3 - 13
- TAGLIE DONNA (UK) 3 - 8

Evolution of the Trekker Lite GTX model. Ideal for day hikes. Its ultra-comfortable fit, stability and exceptional breathability make it the perfect boot for hot climates.

- UPPER SUEDE/AIR 8000® 1.8 MM
- UPPER PROTECTION BYCAST TOE & HEEL BUMPER
- LINING DESCRIPTION GORE-TEX® PERFORMANCE COMFORT
- OUTSOLE VIBRAM® WINKLER
- MIDSOLE DOUBLE DENSITY DIE CUT EVA
- LASTING BOARD (STIFFNESS) 6-4 MM NYLON (MEDIUM STIFF)
- FOOTBED CUSTOM FIT 152
- WEIGHT (GRAMS) 620
- MAN SIZE RANGE (UK) 3 - 13
- WOMAN SIZE RANGE (UK) 3 - 8



COD. 838/050
Marrone / Brown

COD. 838/170
Antracite-Arancio
Anthracite-Orange

COD. 838/055
Beige / Beige



COD. 842/242
Beige-Bianco / Beige-White

COD. 842/045
Grigio-Blu / Grey-Blue

COD. 842/059
Grigio chiaro / Light grey

SLOPE GTX

Storico modello da escursionismo AKU. 25 anni di successo sul mercato italiano. Straordinario livello di comfort di calzata, leggerezza e traspirazione per trekking giornalieri su terreni facili e di media difficoltà. Ideale anche per l'attività lavorativa leggera e per il tempo libero in montagna. Novità per la stagione 2013 è la versione MICRO.

An old favourite, this AKU hiking boot has enjoyed 25 years of success on the Italian market. It has an extraordinarily comfortable fit, is lightweight and breathable and perfect for day treks on easy/medium difficulty terrain. Also suitable for light work and spending spare time in the mountains. From season 2013 also available with version MICRO.



COD. 885.9/060
Grigio scuro / Dark grey



COD. 885.9/055
Beige / Beige

COD. 885.9/050
Marrone / Brown

885.9



TOMAIA SCAMOSCIATO/PELLE PIENO FIORE /
AIR 8000® 1,6 MM

FODERA GORE-TEX® PERFORMANCE COMFORT

BATTISTRADA VIBRAM® ERICA EVEREST

INTERSUOLA EVA MICROPOROSA A DUE DENSITÀ

SOTTOPIEDE DI MONTAGGIO (RIGIDITÀ) 4-2 MM
TEXON + TPU (FLESSIBILE)

PLANTARE CUSTOM FIT 152

PESO (GRAMMI) 525

TAGLIE (UK) 3 - 13

UPPER SUEDE/FULL GRAIN LEATHER/AIR 8000® 1,6 MM

LINING DESCRIPTION GORE-TEX® PERFORMANCE COMFORT

OUTSOLE VIBRAM® ERICA EVEREST

MIDSOLE DOUBLE DENSITY DIE CUT EVA

LASTING BOARD (STIFFNESS) 4-2 MM TEXON +
TPU (FLEXIBLE)

FOOTBED CUSTOM FIT 152

WEIGHT (GRAMS) 525

SIZE RANGE (UK) 3 - 13



AKU
2 DENSITY
EXCLUSIVE MIDDLE

vibram
AKU
EXCLUSIVE

885.10 MICRO



COD. 885.10/109
Grigio-Verde / Grey-Green



COD. 885.10/108
Nero-Arancio / Black-Orange

TOMAIA SCAMOSCIATO/AIR 8000® 1,6 MM

FODERA GORE-TEX® PERFORMANCE COMFORT

BATTISTRADA VIBRAM® ERICA EVEREST

INTERSUOLA EVA MICROPOROSA A TRE DENSITÀ

SOTTOPIEDE DI MONTAGGIO (RIGIDITÀ) 4-2 MM
TEXON + TPU (FLESSIBILE)

PLANTARE CUSTOM FIT 152

PESO (GRAMMI) 525

TAGLIE (UK) 3 - 13

UPPER SUEDE/AIR 8000® 1.6 MM

LINING DESCRIPTION GORE-TEX® PERFORMANCE COMFORT

OUTSOLE VIBRAM® ERICA EVEREST

MIDSOLE TRIPLE DENSITY DIE CUT EVA

LASTING BOARD (STIFFNESS) 4-2 MM TEXON +
TPU (FLEXIBLE)

FOOTBED CUSTOM FIT 152

WEIGHT (GRAMS) 525

SIZE RANGE (UK) 3 - 13



AKU
3 DENSITY
EXCLUSIVE MIDDLE

vibram
AKU
EXCLUSIVE

SLOPE
GTX

Storico modello da escursionismo AKU. 25 anni di successo sul mercato italiano. Straordinario livello di comfort di calzata, leggerezza e traspirazione per trekking giornalieri su terreni facili e di media difficoltà. Ideale anche per l'attività lavorativa leggera e per il tempo libero in montagna. Novità per la stagione 2013 è la versione MICRO.

An old favourite, this AKU hiking boot has enjoyed 25 years of success on the Italian market. It has an extraordinarily comfortable fit, is lightweight and breathable and perfect for day treks on easy/medium difficulty terrain. Also suitable for light work and spending spare time in the mountains. From season 2013 also available with version MICRO.



COD. 885.4/150
Oliva / Olive



COD. 885.4/058
Nero-Grigio / Black-Grey



COD. 885.4/095
Marrone scuro / Dark brown

885.4

- TOMAIA SCAMOSCIATO/AIR 8000® 1,6 MM
- FODERA GORE-TEX® PERFORMANCE COMFORT
- BATTISTRADA VIBRAM® ERICA EVEREST
- INTERSUOLA EVA MICROPOROSA A DUE DENSITÀ
- SOTTOPIEDE DI MONTAGGIO (RIGIDITÀ) 4-2 MM
TEXON + TPU (FLESSIBILE)
- PLANTARE CUSTOM FIT 152
- PESO (GRAMMI) 525
- TAGLIE (UK) 3 - 13



- UPPER SUEDE/AIR 8000® 1.6 MM
- LINING DESCRIPTION GORE-TEX® PERFORMANCE COMFORT
- OUTSOLE VIBRAM® ERICA EVEREST
- MIDSOLE DOUBLE DENSITY DIE CUT EVA
- LASTING BOARD (STIFFNESS) 4-2 MM TEXON + TPU (FLEXIBLE)
- FOOTBED CUSTOM FIT 152
- WEIGHT (GRAMS) 525
- SIZE RANGE (UK) 3 - 13



885.3



COD. 885.3/095
Marrone scuro / Dark brown

- TOMAIA PELLE PIENO FIORE 1,6 MM
- FODERA GORE-TEX® PERFORMANCE COMFORT
- BATTISTRADA VIBRAM® ERICA EVEREST
- INTERSUOLA EVA MICROPOROSA A DUE DENSITÀ
- SOTTOPIEDE DI MONTAGGIO (RIGIDITÀ) 4-2 MM
TEXON + TPU (FLESSIBILE)
- PLANTARE CUSTOM FIT 152
- PESO (GRAMMI) 550
- TAGLIE (UK) 3 - 13



- UPPER FULL GRAIN LEATHER 1.6 MM
- LINING DESCRIPTION GORE-TEX® PERFORMANCE COMFORT
- OUTSOLE VIBRAM® ERICA EVEREST
- MIDSOLE DOUBLE DENSITY DIE CUT EVA
- LASTING BOARD (STIFFNESS) 4-2 MM TEXON + TPU (FLEXIBLE)
- FOOTBED CUSTOM FIT 152
- WEIGHT (GRAMS) 550
- SIZE RANGE (UK) 3 - 13



ULTRA LIGHT GTX W'S

W'S

Storico modello da escursionismo AKU, progettato su anatomia plantare femminile. 25 anni di successo sul mercato italiano. Straordinario livello di comfort di calzatura, leggerezza e traspirazione per trekking giornalieri su terreni facili e di media difficoltà. Ideale anche per l'attività lavorativa leggera e per il tempo libero in montagna. Novità per la stagione 2013 è la versione MICRO.

An old favourite, this AKU women's hiking boot has enjoyed 25 years of success on the Italian market. It has an extraordinarily comfortable fit, is lightweight and breathable and perfect for day treks on easy/medium difficulty terrain. Also suitable for light work and spending spare time in the mountains. From season 2013 also available with version MICRO.



COD. 365.4/071
Grigio / Grey



COD. 365.4/151
Grigio-Beige / Grey-Beige

365.4

TOMAIA SCAMOSCIATO/AIR 8000® 1,6 MM
FODERA GORE-TEX® PERFORMANCE COMFORT
BATTISTRADA VIBRAM® ERICA EVEREST
INTERSUOLA EVA MICROPOROSA A DUE DENSITÀ
SOTTOPIEDE DI MONTAGGIO (RIGIDITÀ) 4-2 MM
TEXON + TPU (FLESSIBILE)
PLANTARE CUSTOM FIT 152
PESO (GRAMMI) 440
TAGLIE (UK) 3 - 9



UPPER SUEDE/AIR 8000® 1.6 MM
LINING DESCRIPTION GORE-TEX® PERFORMANCE COMFORT
OUTSOLE VIBRAM® ERICA EVEREST
MIDSOLE DOUBLE DENSITY DIE CUT EVA
LASTING BOARD (STIFFNESS) 4-2 MM TEXON + TPU (FLEXIBLE)
FOOTBED CUSTOM FIT 152
WEIGHT (GRAMS) 440
SIZE RANGE (UK) 3 - 9

AKU
2 DENSITY
EXCLUSIVE MIDSOLEvibram
AKU
EXCLUSIVE

365.9

TOMAIA SCAMOSCIATO/AIR 8000® 1,6 MM
FODERA GORE-TEX® PERFORMANCE COMFORT
BATTISTRADA VIBRAM® ERICA EVEREST
INTERSUOLA EVA MICROPOROSA A DUE DENSITÀ
SOTTOPIEDE DI MONTAGGIO (RIGIDITÀ) 4-2 MM
TEXON + TPU (FLESSIBILE)
PLANTARE CUSTOM FIT 152
PESO (GRAMMI) 440
TAGLIE (UK) 3 - 9



UPPER SUEDE/AIR 8000® 1.6 MM
LINING DESCRIPTION GORE-TEX® PERFORMANCE COMFORT
OUTSOLE VIBRAM® ERICA EVEREST
MIDSOLE DOUBLE DENSITY DIE CUT EVA
LASTING BOARD (STIFFNESS) 4-2 MM TEXON + TPU (FLEXIBLE)
FOOTBED CUSTOM FIT 152
WEIGHT (GRAMS) 440
SIZE RANGE (UK) 3 - 9

AKU
2 DENSITY
EXCLUSIVE MIDSOLEvibram
AKU
EXCLUSIVE

COD. 365.9/300
Marrone-Rosa / Brown-Pink



COD. 365.9/055
Beige / Beige

COD. 365.9/208
Blu-Grigio / Blue-Grey

COD. 365.9/050
Marrone / Brown

COD. 365.9/059
Grigio chiaro / Light grey

COD. 365.9/107
Grigio-Rosso / Grey-Red

ULTRA LIGHT GTX W'S



Storico modello da escursionismo AKU, progettato su anatomia plantare femminile. 25 anni di successo sul mercato italiano. Straordinario livello di comfort di calzata, leggerezza e traspirazione per trekking giornalieri su terreni facili e di media difficoltà. Ideale anche per l'attività lavorativa leggera e per il tempo libero in montagna. Novità per la stagione 2013 è la versione MICRO.

An old favourite, this AKU women's hiking boot has enjoyed 25 years of success on the Italian market. It has an extraordinarily comfortable fit, is lightweight and breathable and perfect for day treks on easy/medium difficulty terrain. Also suitable for light work and spending spare time in the mountains. From season 2013 also available with version MICRO.



New model

COD. 365.10/109
Verde-Grigio / Green-Grey

365.10 MICRO

- TOMAIA SCAMOSCIATO/AIR 8000® 1,6 MM
- FODERA GORE-TEX® PERFORMANCE COMFORT
- BATTISTRADA VIBRAM® ERICA EVEREST
- INTERSUOLA EVA MICROPOROSA A TRE DENSITÀ
- SOTTOPIEDE DI MONTAGGIO (RIGIDITÀ) 4-2 MM
TEXON + TPU (FLESSIBILE)
- PLANTARE CUSTOM FIT 152
- PESO (GRAMMI) 440
- TAGLIE (UK) 3 - 9



- UPPER SUEDE/AIR 8000® 1.6 MM
- LINING DESCRIPTION GORE-TEX® PERFORMANCE COMFORT
- OUTSOLE VIBRAM® ERICA EVEREST
- MIDSOLE TRIPLE DENSITY DIE CUT EVA
- LASTING BOARD (STIFFNESS) 4-2 MM TEXON + TPU (FLEXIBLE)
- FOOTBED CUSTOM FIT 152
- WEIGHT (GRAMS) 440
- SIZE RANGE (UK) 3 - 9



LEROSA MICRO GTX

COD. 828/050 • Marrone / Brown



New model

Calzatura molto traspirante per escursionismo leggero. Ideale per passeggiate giornaliere su terreni facili.

Ultra-breathable boot for gentle hiking. Ideal for one day walks over easy terrain.

- TOMAIA SCAMOSCIATO/AIR 8000® 1.8 MM
- FODERA GORE-TEX® PERFORMANCE COMFORT
- BATTISTRADA VIBRAM® WINKLER
- INTERSUOLA EVA MICROPOROSA
- SOTTOPIEDE DI MONTAGGIO (RIGIDITÀ) 6-4 MM
NYLON (MEDIO)
- PLANTARE CUSTOM FIT 152
- PESO (GRAMMI) 530
- TAGLIE (UK) 3 - 13



- UPPER SUEDE/AIR 8000® 1.8 MM
- LINING DESCRIPTION GORE-TEX® PERFORMANCE COMFORT
- OUTSOLE VIBRAM® WINKLER
- MIDSOLE DIE CUT EVA
- LASTING BOARD (STIFFNESS) 6-4 MM NYLON (MEDIUM)
- FOOTBED CUSTOM FIT 152
- WEIGHT (GRAMS) 530
- SIZE RANGE (UK) 3 - 13



COD. 828/024
Antracite / Anthracite

COD. 828/055
Beige / Beige

COD. 828/059
Grigio chiaro / Light grey



CAMANA GTX

COD. 331/095 • Marrone scuro / Dark brown



Calzatura molto traspirante per escursionismo leggero. Ideale sia per passeggiate giornaliere su terreni facili che per l'attività lavorativa leggera e per il tempo libero in montagna.

Ultra-breathable boot for gentle hiking. Ideal for one day walks and light work over easy terrain.

TOMAIA	SCAMOSCIATO/AIR 8000® 1,8 MM
FODERA	GORE-TEX® PERFORMANCE COMFORT
BATTISTRADA	REZZO
INTERSUOLA	GOMMA
SOTTOPIEDE DI MONTAGGIO (RIGIDITÀ)	6-4 MM NYLON (MEDIO)
PLANTARE	CUSTOM FIT 152
PESO (GRAMMI)	660
TAGLIE (UK)	3 - 13

UPPER	SUEDE/AIR 8000® 1.8 MM
LINING DESCRIPTION	GORE-TEX® PERFORMANCE COMFORT
OUTSOLE	REZZO
MIDSOLE	RUBBER
LASTING BOARD (STIFFNESS)	6-4 MM NYLON (MEDIUM STIFF)
FOOTBED	CUSTOM FIT 152
WEIGHT (GRAMS)	660
SIZE RANGE (UK)	3 - 13



COD. 331/036
Sabbia / Sand



TRIBUTE GTX ^[1] / TRIBUTE LTR ^[2]

^[1] COD. 136/050 • Marrone / Brown ^[2] COD. 136.1/050 • Marrone / Brown



^[1] Calzatura robusta e versatile ideale per escursionismo leggero in zone collinari e di media montagna.
^[2] Calzatura robusta e versatile. La tomaia in pelle la rende particolarmente adatta per escursionismo su terreni umidi e fangosi.

^[1] Tough, versatile footwear for gentle hiking in the hills and at mid mountain height.
^[2] Tough, versatile footwear. The leather upper makes it particularly suitable for hikes over damp, muddy ground.

TOMAIA	PELLE PIENO FIORE 2,0 MM
FODERA	GORE-TEX® PERFORMANCE COMFORT ^[1] / PELLE PIENO FIORE ^[2]
BATTISTRADA	VIBRAM® LIGHT RUN
INTERSUOLA	PU INIETTATO
SOTTOPIEDE DI MONTAGGIO (RIGIDITÀ)	TPU (MEDIO)
PLANTARE	EVA REMOVIBILE
PESO (GRAMMI)	650
TAGLIE UOMO (UK)	3 - 13
TAGLIE DONNA (UK)	3 - 8

UPPER	FULL GRAIN LEATHER 2.0 MM
LINING DESCRIPTION	GORE-TEX® PERFORMANCE COMFORT ^[1] / FULL GRAIN LEATHER ^[2]
OUTSOLE	VIBRAM® LIGHT RUN
MIDSOLE	INJECTED PU
LASTING BOARD (STIFFNESS)	TPU (MEDIUM STIFF)
FOOTBED	REMOVABLE EVA
WEIGHT (GRAMS)	650
MAN SIZE RANGE (UK)	3 - 13
WOMAN SIZE RANGE (UK)	3 - 8

TRIBUTE GTX W'S ^[1] / TRIBUTE LTR W'S ^[2]



^[1] COD. 137/050 ^[2] COD. 137.1/050
Marrone / Brown Marrone / Brown



ACTIVE

APPROACH

La linea Approach di AKU è una rassegna di modelli in costante sviluppo. Leggere, stabili, confortevoli e performanti, le calzature AKU Approach nascono come indispensabile strumento di lavoro per guide alpine o alpinisti professionisti.

The AKU Approach line is a range of models in constant evolution. Lightweight, stable, comfortable and high performance, AKU Approach footwear was originally conceived to assist Alpine guides and professional mountaineers in their work.

MULTITERRAIN

Per apprezzare percorsi di montagna dove sia necessario saltare tra le rocce, aggirare gli ostacoli o spostarsi rapidamente su un terreno accidentato, è importante avere calzature che diano grande stabilità e flessibilità.

To enjoy light hiking and multi-activity mountain sports you need footwear that is flexible and has sure footed stability.



GORE-TEX®

La membrana GORE-TEX® contiene circa 1,4 miliardi di microscopici pori per centimetro quadrato. Questi pori sono circa 20.000 volte più piccoli di una goccia d'acqua, ma 700 volte più grandi di una molecola di vapore acqueo. Così, mentre le gocce d'acqua non possono penetrare nella membrana GORE-TEX®, il vapore acqueo, cioè il sudore in forma gassosa, fuoriesce facilmente.

The GORE-TEX® membrane is an exclusive heat-sealed technical fabric which contains about 1.4 billion microscopic pores per square centimetre. These pores are approximately 20,000 times smaller than a drop of water but 700 times bigger than a molecule of moisture vapour. So whilst water droplets cannot penetrate the GORE-TEX® membrane, moisture vapour, namely perspiration in gas form, can easily escape.

ARRIBA II GTX TECHNOLOGY



INTERNAL MIDSOLE SYSTEM

Nella versione IMS², a Internal Midsole System viene abbinata un'intersuola di maggior spessore, in Molded Eva o in Molded Pu, per creare il giusto compromesso tra sensibilità al terreno e ammortizzazione degli urti. Insieme al totale comfort di calzata, viene così assicurata la facilità di camminata.

The version IMS², couples the Internal Midsole System to a thicker midsole in molded EVA or molded PU, in order to create the right balance between sensitivity to the terrain and shock absorption. Both, maximum comfort of fit and ease of walking are ensured.



VIBRAM®

Le suole Vibram® sono pensate in funzione delle specifiche necessità d'uso della calzatura, sia per quanto riguarda il design del battistrada che per la particolare composizione della mescola in gomma.

Vibram® soles are designed according to the specific use needs of the footwear, in terms of both tread design and the particular composition of the rubber compound.

SL APPROACH GTX ^[1] / SL APPROACH ^[2]

^[1] COD. 624/051 • Verde / Green



New model

Modello da avvicinamento, le cui doti principali sono protezione, stabilità e comfort. SL APPROACH è la scarpa ideale per trekking giornalieri impegnativi con carichi leggeri e vie ferrate.

Approach shoe, whose main qualities are protection, stability and comfort. SL APPROACH is the ideal shoe for demanding trekking day trips with light backpacks and vie ferrate.

- TOMAIA SCAMOSCIATO 1.6 MM
- FODERA GORE-TEX® PERFORMANCE COMFORT
- BATTISTRADA VIBRAM® MULAZ
- INTERSUOLA EVA MICROPOROSA A TRE DENSITÀ
- SOTTOPIEDE DI MONTAGGIO (RIGIDITÀ) 2-1.5 MM
- NYLON + SHANK + EVA (MEDIO)
- PLANTARE CUSTOM FIT IMS 162
- PESO (GRAMMI) 500
- TAGLIE (UK) 3 - 13

- UPPER SUEDE 1.6 MM
- LINING DESCRIPTION GORE-TEX® PERFORMANCE COMFORT
- OUTSOLE VIBRAM® MULAZ
- MIDSOLE TRIPLE DENSITY DIE CUT EVA
- LASTING BOARD (STIFFNESS) 2-1.5 MM NYLON + SHANK + EVA (MEDIUM)
- FOOTBED CUSTOM FIT IMS 162
- WEIGHT (GRAMS) 500
- SIZE RANGE (UK) 3 - 13



^[1] COD. 624/052 Nero / Black ^[2] COD. 624.1/052 Nero / Black ^[1] COD. 624/050 Marrone / Brown ^[2] COD. 624.1/050 Marrone / Brown ^[1] COD. 624/133 Arancio / Orange



AKU 3 DENSITY EXCLUSIVE MIDDLE

ROCK II GTX ^[1] / ROCK II ^[2]

^[1] COD. 550/133 • Arancio / Orange



New model

Calzatura da avvicinamento, molto tecnica, stabile e precisa sugli appoggi. Costruita su forma specifica approach, è una scarpa pensata per vie ferrate e arrampicate classiche fino al III grado. Ideale per guide alpine e amanti delle vie normali su roccia.

Highly technical approach shoe, which gives a precise and stable feeling. Built on a specific approach last, this shoe is designed for vie ferrate and classic climbing routes up to grade III. Ideal for mountain guides and those who fancy normal rock routes.

- TOMAIA SCAMOSCIATO / AIR 8000® 1.8 MM
- PROTEZIONE TOMAIA FASCIONE IN GOMMA
- FODERA GORE-TEX® PERFORMANCE COMFORT ^[1] / MESH ^[2]
- BATTISTRADA VIBRAM® IBEX IDROGRIP
- INTERSUOLA EVA MICROPOROSA A TRE DENSITÀ
- SOTTOPIEDE DI MONTAGGIO (RIGIDITÀ) 4-2MM
- NYLON + EVA (MEDIO)
- PLANTARE DOTATA DI 2 PLANTARI CUSTOM FIT IMS 162 + ORTHOFORM 150
- PESO (GRAMMI) 420
- TAGLIE (UK) 3 - 13

- UPPER SUEDE / AIR 8000® 1.8 MM
- UPPER PROTECTION RUBBER RAND
- LINING DESCRIPTION GORE-TEX® PERFORMANCE COMFORT ^[1] / MESH ^[2]
- OUTSOLE VIBRAM® IBEX IDROGRIP
- MIDSOLE TRIPLE DENSITY DIE CUT EVA
- LASTING BOARD (STIFFNESS) 4-2MM NYLON + DIE CUT EVA (MEDIUM)
- FOOTBED FEATURES TWO FOOTBEDS CUSTOM FIT IMS 162 + ORTHOFORM 150
- WEIGHT (GRAMS) 420
- SIZE RANGE (UK) 3 - 13



^[1] COD. 550/052 Nero / Black ^[2] COD. 550.1/052 Nero / Black



AKU 3 DENSITY EXCLUSIVE MIDDLE

ROCK LITE MID GTX

COD. 556/109 • Grigio-Verde / Grey-Green



Modello confortevole e versatile, ideale per escursionismo e trekking di avvicinamento su percorsi di media montagna.

Comfortable versatile model for hiking and approach trekking at mid mountain height.

- TOMAIA SCAMOSCIATO/MESH TRIDIMENSIONALE 1,6 MM
- PROTEZIONE TOMAIA PUNTALE IN GOMMA
- FODERA GORE-TEX® EXTENDED COMFORT
- BATTISTRADA VIBRAM® PREDATOR - IDROGRIP
- INTERSUOLA EVA MICROPOROSA A DUE DENSITÀ
- SOTTOPIEDE DI MONTAGGIO (RIGIDITÀ) 2-1 MM NYLON + EVA MICROPOROSA (X FLESSIBILE)
- PLANTARE CUSTOM FIT EVA A DUE DENSITÀ
- PESO (GRAMMI) 490
- TAGLIE (UK) 3 - 13

- UPPER SUEDE/3D AIR MESH 1.6 MM
- UPPER PROTECTION RUBBER TOE BUMPER
- LINING DESCRIPTION GORE-TEX® EXTENDED COMFORT
- OUTSOLE VIBRAM® PREDATOR - IDROGRIP
- MIDSOLE DOUBLE DENSITY DIE CUT EVA
- LASTING BOARD (STIFFNESS) 2-1 MM NYLON + DIE CUT EVA (X FLEXIBLE)
- FOOTBED CUSTOM FIT 2 DENSITY EVA
- WEIGHT (GRAMS) 490
- SIZE RANGE (UK) 3 - 13



COD. 556/050
Marrone / Brown



AKU
2 DENSITY
EXCLUSIVE MIDDLE

ROCK LITE GTX

COD. 555/133 • Arancio / Orange



Calzatura confortevole e leggera di derivazione approach. Progettata per l'escursionismo di media montagna, esperienze outdoor su percorsi non impegnativi e per il tempo libero post attività.

Comfortable, lightweight approach shoe. Designed for hiking at mid mountain height, outdoor pursuits over undemanding trails and relaxing afterwards.

- TOMAIA SCAMOSCIATO/MESH TRIDIMENSIONALE 1,6
- PROTEZIONE TOMAIA PUNTALE IN GOMMA
- FODERA GORE-TEX® EXTENDED COMFORT
- BATTISTRADA VIBRAM® PREDATOR - IDROGRIP
- INTERSUOLA EVA MICROPOROSA A DUE DENSITÀ
- SOTTOPIEDE DI MONTAGGIO (RIGIDITÀ) 2-1 MM NYLON + EVA MICROPOROSA (X FLESSIBILE)
- PLANTARE CUSTOM FIT EVA A DUE DENSITÀ
- PESO (GRAMMI) 390
- TAGLIE (UK) 3 - 13

- UPPER SUEDE/3D AIR MESH 1.6
- UPPER PROTECTION RUBBER TOE BUMPER
- LINING DESCRIPTION GORE-TEX® EXTENDED COMFORT
- OUTSOLE VIBRAM® PREDATOR - IDROGRIP
- MIDSOLE DOUBLE DENSITY DIE CUT EVA
- LASTING BOARD (STIFFNESS) 2-1 MM NYLON + DIE CUT EVA (X FLEXIBLE)
- FOOTBED CUSTOM FIT 2 DENSITY EVA
- WEIGHT (GRAMS) 390
- SIZE RANGE (UK) 3 - 13



COD. 555/052
Nero / Black

COD. 555/059
Grigio Chiaro / Light Grey

COD. 555/016
Avio / Avio

COD. 555/050
Marrone / Brown



AKU
2 DENSITY
EXCLUSIVE MIDDLE

MATES GTX

COD. 383/219 • Nero-Rosso / Black-Red



active
KAUFTIPP
03/2012

Calzatura tecnica ultra leggera, ultra traspirante per trekking di avvicinamento alle vie su roccia.

Ultra-lightweight technical footwear, highly breathable for rocky approach trails activities.

- TOMAIA SCAMOSCIATO/MESH TRIDIMENSIONALE 1,6 MM
- PROTEZIONE TOMAIA PUNTALE E TALLONE IN GOMMA
- FODERA GORE-TEX® EXTENDED COMFORT
- BATTISTRADA VIBRAM® S197 RUN-APPROACH
- INTERSUOLA EVA + INSERTO SHOCK ERASER SU TALLONE + DYNAMIC STABILIZER
- SOTTOPIEDE DI MONTAGGIO (RIGIDITÀ) NYLON 2-1,5 MM (FLESSIBILE)
- PLANTARE CUSTOM FIT EVA A DUE DENSITÀ
- PESO (GRAMMI) 390
- TAGLIE UOMO (UK) 6 - 13
- TAGLIE DONNA (UK) 3 - 8

- UPPER SUEDE/3D AIR MESH 1.6 MM
- UPPER PROTECTION RUBBER TOE & HEEL BUMPER
- LINING DESCRIPTION GORE-TEX® EXTENDED COMFORT
- OUTSOLE VIBRAM® S197 RUN-APPROACH
- MIDSOLE EVA + SHOCK ERASER HEEL INSERT + DYNAMIC STABILIZER
- LASTING BOARD (STIFFNESS) 2-1.5 MM NYLON (FLEXIBLE)
- FOOTBED CUSTOM FIT 2 DENSITY EVA
- WEIGHT (GRAMS) 390
- MAN SIZE RANGE (UK) 6 - 13
- WOMAN SIZE RANGE (UK) 3 - 8



COD. 383/133
Arancio / Orange

COD. 385/045
Grigio chiaro-Azzurro /
Light grey-Light blue



MULTITERRAIN

AGUANA LIGHT

COD. 386/071 • Grigio / Grey



Modello ultra leggero e traspirante, ideale per tempo libero attivo e travel. La particolare costruzione e i materiali lo rendono idoneo all'utilizzo per escursionismo in ambiente acquatico.

Ultra-lightweight, breathable shoe, great for active spare time activities and travelling. Its special construction and materials make it ideal for hiking in wet environments.

- TOMAIA MESH/MICROFIBRA 1.4 MM
- FODERA MESH
- BATTISTRADA VIBRAM® AKU-A
- INTERSUOLA INJECTION MOLDED EVA
- SOTTOPIEDE DI MONTAGGIO (RIGIDITÀ) NYLON 2-1,5 MM (FLESSIBILE)
- PLANTARE EVA REMOVIBILE
- PESO (GRAMMI) 310
- TAGLIE (UK) 3 - 13

- UPPER AIR MESH/MICROFIBRE 1.4 MM
- LINING DESCRIPTION MESH
- OUTSOLE VIBRAM® AKU-A
- MIDSOLE INJECTION MOLDED EVA
- LASTING BOARD (STIFFNESS) 2-1.5 MM NYLON (FLEXIBLE)
- FOOTBED REMOVABLE EVA
- WEIGHT (GRAMS) 310
- SIZE RANGE (UK) 3 - 13



COD. 386/054
Bianco / Bianco



PETRA

COD. 980/036 • Sabbia / Sand



Modello specifico per l'escursionismo nel deserto.

Special model for desert hiking.

- TOMAIA SCAMOSCIATO/AIR 8000® 1,6 MM
- FODERA SANIFIT
- BATTISTRADA VIBRAM® MEHRA
- INTERSUOLA MONOBLOCCO IN GOMMA
- SOTTOPIEDE DI MONTAGGIO (RIGIDITÀ) NYLON 4-2 MM (FLESSIBILE)
- PLANTARE CUSTOM FIT 152
- PESO (GRAMMI) 500
- TAGLIE (UK) 3 - 13

- UPPER SUEDE/AIR 8000® 1.6 MM
- LINING DESCRIPTION SANIFIT
- OUTSOLE VIBRAM® MEHRA
- MIDSOLE RUBBER CUPSOLE
- LASTING BOARD (STIFFNESS) 4-2 MM NYLON (FLEXIBLE)
- FOOTBED CUSTOM FIT 152
- WEIGHT (GRAMS) 500
- SIZE RANGE (UK) 3 - 13



ARRIBA II MID GTX

COD. 630/305 • Marrone-Giallo / Brown-Yellow



New model

Modello da escursionismo leggero, dedicato alle uscite giornaliere su tutti i tipi di terreno. La suola costruita con la tecnologia IMS², garantisce un'ammortizzazione ai vertici della categoria. Una scarpa dedicata a chi ricerca massima leggerezza e comfort, per la sua attività escursionistica.

- TOMAIA SCAMOSCIATO / 3D AIR MESH 1.6 MM
- FODERA GORE-TEX® PERFORMANCE COMFORT
- BATTISTRADA VIBRAM® S368 MULTI
- INTERSUOLA EVA STAMPATA
- SOTTOPIEDE DI MONTAGGIO (RIGIDITÀ) 2-1.5 MM
NYLON + SHANK + EVA (MEDIO)
- PLANTARE CUSTOM FIT IMS 162
- PESO UOMO (GRAMMI) 470
- PESO DONNA (GRAMMI) 440
- TAGLIE UOMO (UK) 6 - 13
- TAGLIE DONNA (UK) 3 - 8

Light-hiking model for day trips on all types of terrain. The sole is constructed with IMS² technology providing cushioning at the high end of its category. A shoe for those looking for maximum lightweight performance and comfort for their hiking activities.

- UPPER SUEDE / 3D AIR MESH 1.6 MM
- LINING DESCRIPTION GORE-TEX® PERFORMANCE COMFORT
- OUTSOLE VIBRAM® S368 MULTI
- MIDSOLE COMPRESSION MOLDED EVA
- LASTING BOARD (STIFFNESS) 2-1.5 MM NYLON + SHANK + EVA (MEDIUM)
- FOOTBED CUSTOM FIT IMS 162
- MAN WEIGHT (GRAMS) 470
- WOMAN WEIGHT (GRAMS) 440
- MAN SIZE RANGE (UK) 6 - 13
- WOMAN SIZE RANGE (UK) 3 - 8



COD. 630/071
Grigio / Grey



COD. 631/036
Sabbia / Sand



AKU
EXCLUSIVE

FOCUS ON



IMS²_AGILE

Nella versione IMS², Internal Midsole System viene maggiorato con uno spessore in Molded Eva o in Molded PU, per creare il giusto compromesso tra sensibilità al terreno e ammortizzazione degli urti. Insieme al totale comfort di calzata, viene così assicurata la facilità di camminata.

The version IMS², couples the Internal Midsole System to a thicker midsole in molded EVA or molded PU, in order to create the right balance between ground control and shock absorption. Both, maximum comfort of fit and ease of walking are ensured.



MOLDED EVA /
MOLDED PU

ARRIBA II GTX ^[1]/ ARRIBA II ^[2]

^[1] COD. 632/287 • Arancio-Bianco / Orange-White ^[2] COD. 632.1/287 • Arancio-Bianco / Orange-White



New model

Una scarpa leggera, confortevole e traspirante, dedicata ad un'attività escursionistica dinamica. L'ammortizzazione è garantita dal sistema IMS², che assicura il massimo comfort del piede, anche nelle condizioni più difficili. La protezione e la grande affidabilità ne fanno poi il modello ideale per chi vive abitualmente a contatto con la montagna.

TOMAIA SCAMOSCIATO / 3D AIR MESH 1.6 MM
FODERA GORE-TEX® PERFORMANCE COMFORT ^[1] / MESH ^[2]
BATTISTRADA VIBRAM® S368 MULTI
INTERSUOLA EVA MICROPOROSA A DUE DENSITÀ
SOTTOPIEDE DI MONTAGGIO (RIGIDITÀ) 2-1.5 MM NYLON + SHANK + EVA (MEDIO)
PLANTARE CUSTOM FIT IMS 162
PESO UOMO (GRAMMI) 410
PESO DONNA (GRAMMI) 390
TAGLIE UOMO (UK) 6 - 13

A lightweight, comfortable and breathable shoe, dedicated to dynamic hiking activities. The cushioning is guaranteed by the IMS² system, which ensures maximum foot comfort, even in the toughest conditions. The protection and high reliability make it the ideal model for those who live in regular contact with the mountains.

UPPER SUEDE / 3D AIR MESH 1.6 MM
LINING DESCRIPTION GORE-TEX® PERFORMANCE COMFORT ^[1] /MESH ^[2]
OUTSOLE VIBRAM® S368 MULTI
MIDSOLE DOUBLE DENSITY DIE CUT EVA
LASTING BOARD (STIFFNESS) 2-1.5 MM NYLON + SHANK + EVA (MEDIUM)
FOOTBED CUSTOM FIT IMS 162
MAN WEIGHT (GRAMS) 410
WOMAN WEIGHT (GRAMS) 390
MAN SIZE RANGE (UK) 6 - 13
WOMAN SIZE RANGE (UK) 3 - 8



^[1] COD. 632/135
Nero-Verde / Black-Green

^[1] COD. 632/305 / ^[2] COD. 632.1/305
Marrone-Giallo / Brown-Yellow



^[1] COD. 633/175 / ^[2] COD. 633.1/175
Grigio chiaro-Azzurro /
Light grey-Light blue

^[1] COD. 633/286
Sabbia-Bianco / Sand-White



AKU
EXCLUSIVE

ENERGY II GTX

COD. 425/230 • Marrone-Sabbia / Brown-Sand



Modello versatile multifunzione per escursionismo e tempo libero attivo.

TOMAIA NABUCK/SCAMOSCIATO 1,6 MM
PROTEZIONE TOMAIA PUNTALE IN GOMMA
FODERA GORE-TEX® EXTENDED COMFORT
BATTISTRADA AKU SPEED
INTERSUOLA EVA A DUE DENSITÀ + TPU SHANK
SOTTOPIEDE DI MONTAGGIO (RIGIDITÀ) NYLON 2 MM + SHANK + EVA 2 MM (FLESSIBILE)
PLANTARE CUSTOM FIT EVA A DUE DENSITÀ
PESO (GRAMMI) 495
TAGLIE (UK) 6 - 13

Versatile multi-purpose model for hiking and active spare time activities.

UPPER NUBUCK/SUEDE 1.6 MM
UPPER PROTECTION RUBBER TOE BUMPER
LINING DESCRIPTION GORE-TEX® EXTENDED COMFORT
OUTSOLE AKU SPEED
MIDSOLE DOUBLE DENSITY EVA + TPU SHANK
LASTING BOARD (STIFFNESS) 2 MM NYLON + SHANK + 2 MM EVA (FLEXIBLE)
FOOTBED CUSTOM FIT 2 DENSITY EVA
WEIGHT (GRAMS) 495
SIZE RANGE (UK) 6 - 13



AKU
EXCLUSIVE

MOUNTAIN INSPIRED

Una scarpa come compagna di viaggio, in città e "fuori strada". Valorizzata da elementi tecnici di assoluta qualità, che richiamano l'ambiente di montagna, come la suola Vibram® disegnata in esclusiva per AKU, garanzia di sicurezza e stabilità della scarpa in caso di pioggia o su percorsi leggermente accidentati.

A shoe that is companion for travelling, staying in the city and outdoors. The high quality technical elements enhance the image, referring to the mountain environment, such as the Vibram® sole designed exclusively for AKU, guarantee of safety and stability in case of wet weather and on slightly uneven paths



GORE-TEX®

La membrana GORE-TEX® assicura la combinazione ottimale di traspirabilità e isolamento, permettendo di mantenere i piedi asciutti e comodi durante le attività all'aperto con diverse condizioni climatiche.

GORE-TEX® membrane ensures the optimal combination of breathability and insulation, to keep feet dry and comfortable across a wide range of outdoor activities and conditions.

LA SLOPE SPECIALE TECHNOLOGY



INTERNAL MIDSOLE SYSTEM

È il sistema esclusivo messo a punto da AKU per la costruzione del sottopiede di montaggio. A Internal Midsole System, nella versione IMS¹ si abbina un'intersuola esterna in Eva microporosa sottile. In questo modo, grazie al profilo basso dell'intersuola, vengono garantite massima sensibilità, precisione e affidabilità per assicurare una risposta corretta e immediata alle sollecitazioni del terreno.

We have moved the midsole inside the boot! The version IMS¹ combines the Internal Midsole System with an external midsole in a thin microporous EVA. In this way it provides, thanks to the low profile of the midsole, maximum sensitivity, precision and reliability to ensure a correct and instant reaction to uneven terrains.



VIBRAM®

Le suole Vibram® sono pensate in funzione delle specifiche necessità d'uso della calzatura, sia per quanto riguarda il design del battistrada che per la particolare composizione della mescola in gomma.

Vibram® soles are designed according to the specific use needs of the footwear, in terms of both tread design and the particular composition of the rubber compound.

LA SLOPE SPECIALE GTX ^[1] / LA SLOPE SPECIALE ^[2]

^[1] COD. 886/050 • Marrone / Brown ^[2] COD.886.3/050 • Marrone / Brown



Una scarpa che nasce, per particolarità costruttive e tradizione manifatturiera di AKU, come un modello per il mondo dell'outdoor, ma che guarda molto al tempo libero attivo. Una SLOPE SPECIALE da indossare tutti i giorni, durante la stagione fredda.

A boot created, using AKU construction features and manufacturing traditions, as a model for the outdoor world, yet distinctly aimed at leisure activities. A SPECIAL SLOPE model for everyday wear in winter.

- TOMAIA PELLE PIENO FIORE/CANVAS 2.0 MM
- FODERA GORE-TEX® PERFORMANCE COMFORT ^[1] / SANIFIT ^[2]
- BATTISTRADA VIBRAM® PREDATOR ECOSTEP
- INTERSUOLA EVA MICROPOROSA DOPPIA DENSITÀ
- SOTTOPIEDE DI MONTAGGIO (RIGIDITÀ) 1.5 MM NYLON + EVA MICROPOROSA (FLESSIBILE)
- PLANTARE COCO/LATEX/MICRO
- PESO (GRAMMI) 560
- TAGLIE (UK) 3 - 13

- UPPER FULL GRAIN LEATHER/CANVAS 2.0 MM
- LINING DESCRIPTION GORE-TEX® PERFORMANCE COMFORT ^[1] / SANIFIT ^[2]
- OUTSOLE VIBRAM® PREDATOR ECOSTEP
- MIDSOLE DOUBLE DENSITY DIE CUT EVA
- LASTING BOARD (STIFFNESS) 1.5 MM NYLON + DIE CUT EVA (FLEXIBILE)
- FOOTBED COCO/LATEX/MICRO
- WEIGHT (GRAMS) 560
- SIZE RANGE (UK) 3 - 13



AKU
2 DENSITY
EXCLUSIVE MIDDLE

vibram
ECO STEP

Special sole
in recycled rubber

FOCUS ON



PELLAMI DI ALTA QUALITÀ

La nostra è pelle di provenienza europea, opportunamente trattata per essere assolutamente idrorepellente e traspirante, un risultato frutto di anni di ricerche in collaborazione con i più qualificati laboratori internazionali. Pregiato pieno fiore, lavorato nel rispetto degli standard previsti dalle normative europee per la tutela dell'ambiente. Il risultato finale è un prodotto ricco di contenuti tecnici e di grande appeal estetico, destinato ad accrescersi con il tempo e l'utilizzo.

HIGH QUALITY LEATHER

Our leather is of Italian origin, properly treated to be absolutely waterproof and breathable, a result of years of research in collaboration with the best international laboratories. High-quality grain leather, is used in accordance with European environmental laws. The final result is a product rich in technical content and of great aesthetic appeal, which gets even better by the time and use.



CERTIFICAZIONI

Impermeabilità dinamica all'acqua (UNI 8425)

Traspirazione del vapor acqueo (UNI 8429)

Termicità, mantenimento del comfort del piede notevole resistenza allo strappo (UNI ISO 3377)

Flessioni ripetute (UNI 8433)

CERTIFIED BY

Dynamic waterproofness (UNI 8425)

Water vapour transpiration (UNI 8429)

Thermal, maintaining the foot comfort, high tear resistance (UNI ISO 3377)

Flex tests (UNI 8433)



KIDS

Leggera e confortevole, la linea junior è stata studiata nel rispetto della morfologia del piede infantile per consentire al bambino di vivere con sicurezza ogni attività all'aria aperta.

A line of kid's trekking shoes designed to support children's feet in the correct anatomical position during all outdoor activities.



BILLY KID GTX

COD. 290.4/152 • Denim / Denim



Calzatura protettiva e leggera, studiata per l'anatomia plantare infantile.

Protective, lightweight shoe designed for children.



TOMAIA SCAMOSCIATO/AIR 8000® 1,6 MM

FODERA GORE-TEX® EXTENDED COMFORT

BATTISTRADA AKU PU

INTERSUOLA PU INIETTATO

SOTTOPIEDE DI MONTAGGIO (RIGIDITÀ) FELTRO 2 MM (FLESSIBILE)

PLANTARE FELTRO TERMOFORMATO

PESO (GRAMMI) 275

TAGLIE (EU) 25 - 38

UPPER SUEDE/AIR 8000® 1.6 MM

LINING DESCRIPTION GORE-TEX® EXTENDED COMFORT

OUTSOLE AKU PU

MIDSOLE INJECTED PU

LASTING BOARD (STIFFNESS) 2 MM FELT (FLEXIBLE)

FOOTBED COMPRESSION MOLDED FELT

WEIGHT (GRAMS) 275

SIZE RANGE (EU) 25 - 38



COD. 290.4/071
Grigio / Grey

COD. 290.4/050
Marrone / Brown



AKU
EXCLUSIVE

ARRIBA HI KID GTX

COD. 318/010 • Marrone-Ocra / Brown-Ocre



New colour

Calzatura protettiva e leggera, studiata per l'anatomia plantare infantile.

Protective, lightweight boot designed for children.

- TOMAIA SCAMOSCIATO 1,6 MM
- PROTEZIONE TOMAIA PUNTALE E TALLONE IN GOMMA
- FODERA GORE-TEX® EXTENDED COMFORT
- BATTISTRADA AKU OCEAN
- INTERSUOLA EVA
- SOTTOPIEDE DI MONTAGGIO (RIGIDITÀ) FELTRO 2 MM (FLESSIBILE)
- PLANTARE EVA REMOVIBILE
- PESO (GRAMMI) 265
- TAGLIE (EU) 25 - 41

- UPPER SUEDE 1.6 MM
- UPPER PROTECTION RUBBER TOE & HEEL BUMPER
- LINING DESCRIPTION GORE-TEX® EXTENDED COMFORT
- OUTSOLE AKU OCEAN
- MIDSOLE EVA
- LASTING BOARD (STIFFNESS) 2 MM FELT (FLEXIBLE)
- FOOTBED REMOVABLE EVA
- WEIGHT (GRAMS) 265
- SIZE RANGE (EU) 25 - 41



COD. 318/241
Grigio-Turchese / Grey-Turquoise

COD. 318/169
Antracite-Red / Anthracite-Red



AKU EXCLUSIVE

ARRIBA KID GTX

COD. 320/071 • Grigio / Grey



Calzatura protettiva e leggera, studiata per l'anatomia plantare infantile.

Protective, lightweight shoe designed for children.

- TOMAIA SCAMOSCIATO 1,6 MM
- PROTEZIONE TOMAIA PUNTALE E TALLONE IN GOMMA
- FODERA GORE-TEX® EXTENDED COMFORT
- BATTISTRADA AKU OCEAN
- INTERSUOLA EVA
- SOTTOPIEDE DI MONTAGGIO (RIGIDITÀ) FELTRO 2 MM (FLESSIBILE)
- PLANTARE EVA REMOVIBILE
- PESO (GRAMMI) 250
- TAGLIE (EU) 25 - 41

- UPPER SUEDE 1.6 MM
- UPPER PROTECTION RUBBER TOE & HEEL BUMPER
- LINING DESCRIPTION GORE-TEX® EXTENDED COMFORT
- OUTSOLE AKU OCEAN
- MIDSOLE EVA
- LASTING BOARD (STIFFNESS) 2 MM FELT (FLEXIBLE)
- FOOTBED REMOVABLE EVA
- WEIGHT (GRAMS) 250
- SIZE RANGE (EU) 25 - 41

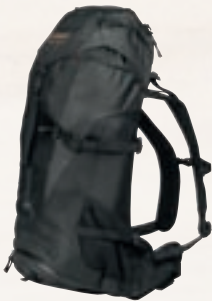


AKU EXCLUSIVE

ACCESSORI / ACCESSORIES

Accanto alla collezione calzature, AKU propone una ampia gamma di accessori di alta qualità per l'attività outdoor. Prodotti di ottimo livello tecnico, realizzati in collaborazione con partners specializzati, per garantire performance adeguate di utilizzo, aumentando il riconoscimento, la visibilità ed il valore complessivo della marca sul mercato.

AKU offers a wide range of top quality accessories for outdoor activities to go with its footwear collection. They are hi-tech products made together with specialized partners to ensure adequate performance during use, while increasing the identification, visibility and overall value of the brand on the market.



TREKKING 35 Lt

COD. 20200/052 • Nero / Black

COSTRUZIONE __ Zaino pensato per escursioni e trekking in quota, con una capacità di 35 litri si presta ad un utilizzo tecnico in ambiente montano. Il peso contenuto (1400 grammi) e le caratteristiche di anatomicità, garantite anche dai sistemi di regolazione degli spillacci e dei lacci laterali, rendono questo zaino particolarmente confortevole da indossare, senza però sacrificare l'aspetto funzionale: coprizaino impermeabile, ricca dotazione di tasche laterali sulla parte superiore dello zaino, sistema di ventilazione della schiena per un fit ideale che, unitamente alle imbottiture attorno agli spillacci e al leggerissimo telaio in acciaio, garantisce la massima protezione dagli urti e dallo sfregamento. Tasche esterne integrate, cinghia di compressione laterale e anelli porta attrezzatura.

CONSTRUCTION __ Rucksack with 35-liter capacity designed for high altitude hiking and trekking, ideal for technical use in the mountains. Its modest weight (1400 grams) and anatomical features, also guaranteed by the shoulder strap and side strap adjustment systems, make this rucksack particularly comfortable to carry while offering all functions: waterproof cover, lots of side and lid pockets, back aeration system to give an ideal fit, which, together with the shoulder strap padding and the ultra-lightweight steel frame, ensure utmost protection against impact and rubbing. Integral external pockets, side compression strap and equipment.



DAY-PACK 25 Lt

COD. 20100/052 • Nero / Black

COSTRUZIONE __ Zaino ergonomico e versatile, adatto agli usi più diversi in ambiente outdoor, dal trekking all'escursionismo, ma anche per il viaggio e le avventure all'aria aperta. Estremamente leggero, con una capienza di 25 litri, è facilmente adattabile alle caratteristiche fisiche di chi lo indossa grazie ai lacci regolabili in vita e agli spillacci personalizzabili in lunghezza. Lo zaino AKU Daypack 25L è inoltre dotato di un sistema schienale di ventilazione che assicura la regolazione dell'umidità e della temperatura della schiena, e di un coprizaino impermeabile, in caso di pioggia. Da non dimenticare inoltre la disponibilità di tasche laterali e lacci funzionali ad assicurare e trasportare oggetti di varia dimensione.

CONSTRUCTION __ Ergonomic and versatile backpack, suitable for all sorts of use outdoors, from trekking to day trips, as well as for traveling and adventures in the open air. Ultra-lightweight with a capacity of 25 liters, it is easily adaptable to the body type of the user thanks to the adjustable waist belt and the length-adjustable shoulder straps. The AKU 25L Daypack also has a back aeration system to keep the back dry and cool, plus a waterproof backpack cover to protect against rain. In addition there are side pockets and practical straps for securing various size objects.



SOFT-SHELL VEST

COD. 10300/052 • Nero / Black

- Materiale soft-shell
Soft-shell material
- Tessuto antivento
Windproof fabric
- Elasticità nei due sensi del tessuto
Two-way stretch
- Traspirabilità e resistenza all'umidità
Breathable and resistant to moisture
- Tessuto aerato
Aerated fabric

DISPONIBILE IN TAGLIE DALLA XS ALLA XXL
AVAILABLE IN SIZES FROM XS TO XXL

Composizione / Content:
80% POLIESTERE
14% POLIURETANO
6% ELASTANE

AKU CALZINI / AKU SOCKS

Realizzati con i migliori materiali e con fibre tecnologiche altamente resistenti, donano al piede un maggiore comfort.

Manufactured from the finest combination of fibres, to provide superior foot comfort and durability.

EXTREME

Calza tecnica da alpinismo progettata per garantire la migliore performance di isolamento termico e traspirazione del piede.

Technical mountaineering sock that ensures better foot insulation and breathability.

Composizione / Content:
70% WOOL
18% POLYAMIDE
7% ELASTANE (LYCRA®)
5% ACRILIC

Colori / Colors:
297 Verde melange / Melange green



4935/297

TAGLIE / SIZES

	UK	EU
S	3 - 5	35 - 38
M	5.5 - 7	39 - 41
L	8 - 9.5	42 - 44
XL	10.5 - 13	45 - 48

DISPONIBILE NELLE TAGLIE DALLA S ALLA XL
AVAILABLE IN SIZES FROM S TO XL

HIKING

Calza in Coolmax Active e Lycra® assolutamente confortevole ed elastica, ideale per escursionismo e trekking.

Truly comfortable, elastic sock in Coolmax Active and Lycra®, ideal for hiking and trekking.

Composizione / Content:
85 % COOLMAX
5 % POLYAMIDE
6 % LYCRA®
4 % ELASTANE

Colori / Colors:

015 Grigio chiaro-Nero /
Light grey-Black

058 Nero-Grigio chiaro /
Black-Light grey

208 Blu-Grigio chiaro /
Blu-Light grey



4923/208

4923/015

4926/208

4926/058

4926/015

BACKPACKING

Calza particolarmente robusta e resistente, pensata per escursioni in montagna di durata medio-lunga e per sforzi fisici prolungati.

Especially strong and hardwearing sock designed for medium to long mountain treks and prolonged physical effort.

Composizione / Content:
50 % COTTON
35 % POLYPROPYLENE
6 % ELASTANE
4 % POLYAMIDE
5 % LYCRA®

Colori / Colors:

295 Grigio scuro-Melange /
Dark grey-Melange

108 Nero-Arancio /
Black-Orange

297 Verde-Melange /
Green-Melange



4933/297

4933/295

4933/108

4934/297

4934/295

4934/108

FORESTER

Calza sportiva progettata per garantire un comfort climatico ideale per il piede, proteggendolo da sbalzi termici e variazioni di umidità.

Sport sock offering ideal climatic foot comfort, protecting it against sudden changes in temperature and humidity.

Composizione / Content:
71 % WOOL
20 % POLYAMIDE
9 % ELASTANE (LYCRA®)

Colori / Colors:

053 Verde Scuro / Dark Green



4932/053

CURA PER LE SCARPE / SHOE CARE

Due prodotti specificatamente studiati per la cura delle calzature AKU: una crema nutritiva e ravvivante per pellami naturali ed uno spray che protegge e rende idro ed oleo-repellenti sia pellami che tessuti. Facili da utilizzare, si applicano in pochi secondi e non alterano il colore e le naturali proprietà della pelle.

Two products specifically recommended for the care of all AKU shoes and boots: the shoe care cream protects and revives the AKU leathers while the shoe care spray has a special formula to improve water and oil resistance of suede, leathers and fabrics. These products, all based on natural compounds, are easy to apply and do not alter the qualities of leathers and fabrics.

CREMA PER SCARPE
SHOE CARE CREAM



215

SPRAY PROTETTIVO PER SCARPE
SHOE CARE SPRAY



221

AKU SUOLETTE / AKU FOOTBEDS

CUSTOM FIT PRO ALUM 145



Sottopiede tecnico da alpinismo, copia esattamente l'impronta del piede, garantendo un ottimale isolamento termico ed il corretto supporto del tallone ed arco plantare.

Technical mountaineering footbed copies exactly the imprinting of your foot warranting thermo insulation, plus heel and arch support.

Caratteristiche: Supporto anatomico - Traspirabilità - Controllo dell'umidità - Facile asciugatura - Assorbimento degli urti - Isolamento termico - Stabilità

Features: Anatomic support - Breathability - Moisture management - Easy to dry - Shock absorption - Thermo insulation - Stability

Componenti: Tessuto di rivestimento in Dry-Lex® e Cambrelle® - Latex - Base in feltro - Strato di alluminio - Cambrione rigido perforato in EVA

Components: Dry-Lex® e Cambrelle® fabric lining - Latex - Felt base - Aluminum layer - Stiff perforated EVA shank

DISPONIBILE IN TAGLIE UK 3 - 13 (comprese le mezze taglie)
AVAILABLE IN UK SIZES 3 - 13 (including half sizes)

CUSTOM FIT IMS 162



Sottopiede multifunzionale e per hiking, copia esattamente l'impronta del piede offrendo traspirabilità e controllo dell'umidità.

Technical Hiking and multifunction footbed copies exactly the imprinting of your foot warranting breathability and weat management.

Caratteristiche: Supporto anatomico - Traspirabilità - Controllo dell'umidità - Facile asciugatura - Assorbimento degli urti - Isolamento termico

Features: Anatomic support - Breathability - Moisture management - Easy to dry - Shock absorption - Thermo insulation

Componenti: Tessuto di rivestimento in Dry-Lex® e Cambrelle® - Latex - Base in feltro

Components: Dry-Lex® e Cambrelle® fabric lining - Latex - Felt base

DISPONIBILE IN TAGLIE UK 3 - 13 (comprese le mezze taglie)
AVAILABLE IN UK SIZES 3 - 13 (including half sizes)

THERMOFORM 155



Sottopiede per sport invernali, ricalca l'anatomia del piede garantendo un ottimale isolamento termico e comfort.

Winter sport footbed, copies the anatomy of your foot warranting thermo insulation and comfort.

Caratteristiche: Supporto anatomico - Facile asciugatura - Assorbimento degli urti - Isolamento termico

Features: Anatomic support - Easy to dry - Shock absorption - Thermo insulation

Componenti: Tessuto di rivestimento in Pile (Polartec® 300) - Imbottitura in PrimaLoft® (300 g) - Base in feltro

Components: Pile lining (Polartec® 300) - PrimaLoft® padding (300 g) - Felt base

DISPONIBILE IN TAGLIE UK 3 - 13 (comprese le mezze taglie)
AVAILABLE IN UK SIZES 3 - 13 (including half sizes)

CUSTOM FIT PRO 142



Sottopiede multifunzionale e da alpinismo, copia esattamente l'impronta del piede offrendo supporto per il tallone e l'arco plantare.

Technical mountaineering and multifunction footbed copies exactly the imprinting of your foot offering heel and arch support.

Caratteristiche: Supporto anatomico - Traspirabilità - Controllo dell'umidità - Facile asciugatura - Isolamento termico - Stabilità

Features: Anatomic support - Breathability - Moisture management - Easy to dry - Thermo insulation - Stability

Componenti: Tessuto di rivestimento in Dry-Lex® e Cambrelle® - Latex - Base in feltro - Cambrione rigido perforato in EVA

Components: Dry-Lex® e Cambrelle® fabric lining - Latex - Felt base - Stiff perforated EVA shank

DISPONIBILE IN TAGLIE UK 3 - 13 (comprese le mezze taglie)
AVAILABLE IN UK SIZES 3 - 13 (including half sizes)

CUSTOM FIT 152



Sottopiede per hiking ed attività sportive, copia esattamente l'impronta del piede offrendo supporto anatomico e traspirabilità.

Sport activity and hiking footbed copies exactly the imprinting of your foot offering anatomic support and breathability.

Caratteristiche: Supporto anatomico - Traspirabilità - Controllo dell'umidità - Facile asciugatura - Assorbimento degli urti

Features: Anatomic support - Breathability - Moisture management - Easy to dry - Shock absorption

Componenti: Tessuto di rivestimento in Dry-Lex® - Latex - Base in feltro

Components: Dry-Lex® fabric lining - Latex - Felt base

DISPONIBILE IN TAGLIE UK 3 - 13 (comprese le mezze taglie)
AVAILABLE IN UK SIZES 3 - 13 (including half sizes)

ACTIFORM 170



Sottopiede anatomico, antifungo ed antibatterico. Anatomical footbed with fungicidal and anti bacterial properties.

Caratteristiche: Supporto anatomico - Anti battericità

Features: Anatomic support - Anti bacterial

Componenti: Strato di pelle - Strato di clorofilla

Components: Leather layer - Chlorophyll layer

DISPONIBILE IN TAGLIE UK 3 - 13 (comprese le mezze taglie)
AVAILABLE IN UK SIZES 3 - 13 (including half sizes)

AKU LACCI / AKU LACES



ROCKY ROUND 230

Laccio rotondo in poliestere, idro-repellente.

Polyester, water-repellent round lace.



TREK FLAT 200

Laccio piatto in poliestere, idro-repellente.

Polyester, water-repellent flat lace.



ROCKY ROUND MIX 235

Laccio multicolor rotondo in poliestere, idro-repellente.

Multicolor, polyester, water-repellent round lace.



FOREST FLAT 200/220

Laccio piatto in poliestere, idro-repellente, 220 cm.

Polyester, water-repellent flat lace, 20 cm.

DEDICATE ALLA DONNA / DESIGNED FOR WOMEN

AKU dedica una parte della propria collezione alla donna. Le calzature studiate per il piede femminile infatti presentano una serie di caratteristiche comuni che tengono conto della sua specifica morfologia:

- 1. Arco plantare più pronunciato: nel rispetto dell'anatomia del piede femminile, per offrire maggiore supporto e stabilità ed evitare lo scivolamento in avanti;
- 2. Tallone più stretto: aumenta la stabilità laterale e la sensibilità, previene lo sfregamento del tallone e quindi il rischio di vesciche;
- 3. Volume dell'avampiede più stretto: impedisce che le dita del piede vengano compresse contro la punta della calzatura;
- 4. Volume del collo del piede più stretto: per adattarsi all'anatomia del piede femminile.

La struttura prevede una particolare conformazione del soffietto, che si presenta più ampio per facilitare l'entrata del piede. Un'altra caratteristica comune delle calzature femminili riguarda la struttura: i collarini sono infatti svasati nella parte posteriore per diminuire la tensione sul polpaccio.

AKU dedicates to women part of the collection. Boots designed for women have a number of common features based on the different shape of the female foot:

- 1. More pronounced foot arch: in keeping with the shape of the female foot, to provide greater support and stability and avoid the foot slipping forwards;
- 2. Narrower heel: increases lateral stability and sensitivity, avoids heel rubbing and, therefore, the risk of blisters;
- 3. Narrower toecap: stops the toes being pressed against the toe of the boot;
- 4. Narrower instep: gives a better fit for the female foot. A wider bellows tongue enables easier stepping-in.

Another special detail is the boot cuff which tapers at the rear to ease pressure on the calf.

W'S



Four seasons

Backpacking

Hiking

Approach

Multiterrain

MICRO	 TREKKER LITE II GTX W'S COD. 842/045	 ULTRA LIGHT GTX W'S 365.4 COD. 365.4/071		
	 ULTRA LIGHT GTX W'S 365.9 COD. 365.9/059	 SL HIKE GTX W'S COD. 651/055		
EVA + PU	 TRANSALPINA LTR GTX W'S COD. 341/055	 TRANSALPINA GTX W'S COD. 343/055		
PU	 CRESTA WEG GTX W'S COD. 586/016			
EVA		 MATES GTX W'S COD. 385/045	 ARRIBA II MID GTX W'S COD. 631/036	 ARRIBA II GTX W'S/ARRIBA II W'S COD. 633/175
Iniettato Injected	 TRIBUTE GTX/LTR W'S COD. 137/050 COD. 137.1/050			

Four seasons

Mountaineering

Backpacking

Hiking

MIX
Iniettato-Montato
Injected/Cemented



SPIDER KEVLAR GTX
COD. 190/024

MICRO



SPIDER 8.0
COD. 191/052

EVA + PU

PU



SL PRO II GTX
COD. 193/052



SL PRO LTR II GTX
COD. 197.2/060



UTAH TOP GTX
COD. 119/050



CRESTA WEG GTX
COD. 580/050



SPIDER LIGHT II GTX
COD. 194/108



CRESTA NBK II GTX /LTR
COD. 587/050
COD. 587.1/050

EVA



ZENITH II LTR
ZENITH II GTX
COD. 637.1/050
COD. 636.1/050

Monoblocco gomma
Monoblock rubber



CAMANA GTX
COD. 331/095

Iniettato
Injected



SENDERA LTR GTX
COD. 344/050



SENDERA GTX
COD. 346/050



SENDERA LOW GTX
COD. 348/050



TRIBUTE GTX/LTR
COD. 136/050
COD. 136.1/050



CRESTA GTX
COD. 582/133



CONERO GTX
COD. 878.4/058



SLOPE GTX 885.4
COD. 885.4/058



SLOPE GTX 885.10
COD. 885.10/109



SL HIKE GTX
COD. 650/050



LEROSA MICRO GTX
COD. 828/055



CONERO NBK GTX
COD. 878.6/050



SLOPE GTX 885.9
COD. 885.9/055



SLOPE GTX 885.3
COD. 885.3/095



SL TREK GTX
COD. 692/108



SL SINTESI GTX
COD. 694/133



TRANSALPINA LTR GTX
COD. 340/050



TRANSALPINA GTX
COD. 342/050

Approach

Multiterrain

Mountain Inspired

Kids



TREKKER LITE II GTX
COD. 838/170



SL APPROACH GTX
COD. 624/051



ROCK II GTX / ROCK II
COD. 550/052
COD. 550.1/052



LA SLOPE SPECIALE/
LA SLOPE SPECIALE GTX
COD. 886.3/050
COD. 886/050



ROCK LITE MID GTX
COD. 556/050



ROCK LITE GTX
COD. 555/059



MATES GTX
COD.383/219



ARRIBA II MID GTX
COD. 630/071



AGUANA LIGHT
COD. 386/071



ARRIBA HI KID GTX
COD. 318/169



ARRIBA II GTX / ARRIBA II
COD. 632/287
COD. 632.1/287



ENERGY II GTX
COD. 425/230



ARRIBA KID GTX
COD. 320/071



PETRA
COD. 980/036



BILLY KID GTX
COD. 290.4/050

INDICE / SUMMARY

AGUANA LIGHT	COD. 386	33
ARRIBA II	COD. 632.1	35
ARRIBA II W'S	COD. 633	35
ARRIBA II GTX	COD. 632	35
ARRIBA II GTX W'S	COD. 633.1	35
ARRIBA HI KID GTX	COD. 318	39
ARRIBA KID GTX	COD. 320	39
ARRIBA II MID GTX	COD. 630	34
ARRIBA II MID GTX W'S	COD. 631	34
BILLY KID GTX	COD. 290.4	38
CAMANA GTX	COD. 331	29
CONERO GTX	COD. 878.4	16
CONERO NBK GTX	COD. 878.6	16
CRESTA GTX	COD. 582	15
CRESTA NBK II GTX	COD. 587	14
CRESTA NBK II LTR	COD. 587.1	14
CRESTA WEG GTX	COD. 580	14
CRESTA WEG GTX W'S	COD. 586	14
ENERGY II GTX	COD. 425	35
LA SLOPE SPECIALE	COD. 886.3	37
LA SLOPE SPECIALE GTX	COD. 886	37
LEROSA MICRO GTX	COD. 828	28
MATES GTX	COD. 383	33
MATES GTX W'S	COD. 385	33
PETRA	COD. 980	33
ROCK II	COD. 550.1	31
ROCK II GTX	COD. 550	31
ROCK LITE GTX	COD. 555	32
ROCK LITE MID GTX	COD. 556	32
SENDERA GTX	COD. 346	23
SENDERA LOW GTX	COD. 348	23
SENDERA LTR GTX	COD. 344	22
SL APPROACH GTX	COD. 624	31
SL HIKE GTX	COD. 650	20
SL HIKE GTX W'S	COD. 651	20
SL PRO II GTX	COD. 193	12
SL PRO LTR II GTX	COD. 197.2	13

SL TREK GTX	COD. 692	19
SL SINTESI GTX	COD. 694	19
SLOPE GTX	COD. 885.3	26
	COD. 885.4	26
	COD. 885.9	25
	COD. 885.10	25
SPIDER 8.0	COD. 191	11
SPIDER KEVLAR GTX	COD. 190	12
SPIDER LIGHT II GTX	COD. 194	13
TRANSALPINA LTR GTX	COD. 340	21
TRANSALPINA LTR GTX W'S	COD. 341	21
TRANSALPINA GTX	COD. 688	22
TRANSALPINA GTX W'S	COD. 343	22
TREKKER LITE II GTX	COD. 838	24
TREKKER LITE II GTX W'S	COD. 842	24
TRIBUTE GTX	COD. 136	29
TRIBUTE LTR	COD. 136.1	29
TRIBUTE GTX W'S	COD. 137	29
TRIBUTE LTR W'S	COD. 137.1	29
ULTRA LIGHT GTX W'S	365.4	27
	365.9	27
	365.10	28
UTAH TOP GTX	COD. 119	15
ZENITH II GTX	COD. 636.1	24
ZENITH II LTR	COD. 637.1	24

AKU CONVERSIONE TAGLIE

AKU SIZE CONVERSION

MONDOPOINT cm	EU	UK	USA	USA LADY
22.0	35	3	3.5	5
22.5	36	3.5	4	5.5
23.0	37	4	4.5	6
23.5	37.5	4.5	5	6.5
24.0	38	5	5.5	7
24.5	39	5.5	6	7.5
25.0	39.5	6	6.5	8
25.5	40	6.5	7	8.5
26.0	41	7	7.5	9
26.5	41.5	7.5	8	9.5
27.0	42	8	8.5	10
27.5	42.5	8.5	9	
28.0	43	9	9.5	
28.5	44	9.5	10	
29.0	44.5	10	10.5	
29.5	45	10.5	11	
30.0	46	11	11.5	
30.5	46.5	11.5	12	
31.0	47	12	12.5	
31.5	47.5	12.5	13	
32.0	48	13	13.5	
32.5	48.5	13.5	14	
33.0	49	14	14.5	

LEGENDA PESI / WEIGHT LEGEND

LEGEND Peso / Weight	*taglia 1/2 paio / 1/2 pair size
Uomo / Man	8
Donna / Woman	5
Bambino / Kid	31

Le immagini riportate nel catalogo hanno il solo scopo di rappresentare il prodotto e sono proprietà esclusiva di AKU Italia srl. È vietata la loro riproduzione anche parziale senza il consenso scritto di AKU Italia srl. Eventuali variazioni nelle caratteristiche estetiche e tecniche dei modelli rappresentati sono possibili in fase di produzione. AKU Italia srl non è responsabile per eventuali errori di stampa.

Pictures in the catalog just represent the image of the product and are copyright reserved of AKU Italia srl. Any use is forbidden without the permission of AKU Italia srl. Stylistic and technical features of the models represented could change during the production process. AKU Italia srl is not responsible for print errors.

AGENTI & DISTRIBUTORI / AGENTS & DISTRIBUTORS

ITALY

BASILICATA
CALABRIA
PUGLIA
SALVATORE DANIELE
Tel. 0967 70361
Cell. 392 0808064
Fax 0967 70361
sportfashionsas@legalmail.it

CAMPANIA
VINCENTO AMOROSO
Tel. 081 19576287
Cell. 338 1543322
Fax 081 19576287
amorosovincenzo@fastwebnet.it

EMILIA ROMAGNA
LUIGI TABANELLI
Tel. 051 6511174
Cell. 335 5412013
Fax 051 4682776
luigitabanelli@interfree.it

LAZIO
ITA2
Alessandro Iraci
Tel. 06 3336283
Cell. 348 3329255
Fax 06 33213972
info@ita2.eu
a.iraci@ita2.eu

LIGURIA
GIUSEPPE SILVESTRI
Cell. 36207707
bepesilvestri@alice.it

LOMBARDIA
FRANCO LAMBRI
Tel. 039 9277061
Cell. 335 5386362
Fax 039 9920042
lambri@promo.it

PIEMONTE
VALLE D'AOSTA
RICCARDO FERREIN
Tel. 011 5539313
Cell. 335 5293503
Fax 011 19792912
rikfer@tin.it

SARDEGNA
PIERPAOLO PICCARDI
Tel. 070 582075
Cell. 339 5050156
Fax 070 582075
pierpaolo.piccardi@alice.it

TOSCANA
ALESSANDRO PACINI
Tel. 055 6581861
Cell. 337 679551
Fax 055 6581861
pacini.alessandro@tin.it

TRENTINO ALTO ADIGE
SISTO DE FRANCESCO
Tel. 0462 574642
Cell. 335 8307353
Fax 0462 574642
sisto.defrancesco@email.it

UMBRIA
MARCHE
ABRUZZO
MOLISE
ALESSANDRO DI MATTEO
Tel. 0737 641512
Cell. 335 5484102
Fax 0737 641512
info@dimatteorappresentanze.it

VENETO - VR - VI - PD - RO
ENNIO STORTI
Tel. 0445 76505
Cell. 335 7043548
Fax 0445 76505
ennio.storti@alice.it

VENETO - BL - TV - VE
FRIULI VENEZIA GIULIA
NICOLA BRESSAN
Tel. 348 6710640
info@nicbress.it

SICILIA
SPORT UNO
Tel. 0923 2939
Fax 0923 303232
info@aku.it

EUROPE

FRANCE
MANU IBARRA
14 RUE CHARABOT
26400 - CREST
Tel. +33 607826184
france.aku@gmail.com

GERMANY
GENFOOT MARKETING
EUROPE GMBH
JOSEF-STROBEL-STR., 42/1
88213 - RAVENSBURG -
OBERZELL
Tel. +49 0751 7695412
Fax +49 0751 7695411
info@genfoot.de

SPAIN
AKU IBERICA SRL
C./GIRONA 21 - BAIXOS
08242 - MANRESA - BARCELONA
Tel. +34 629107666
Fax +34 938774291
josep.casasb@cecot.org

SWITZERLAND
NATURZONE
THURGAUERSTRASSE, 119
8065 - ZUERICH
Tel. +41 448114000
Fax +41 448114001
info@naturzone.ch

TURKEY
KANYON DOGA
TURKALI MAH MYSYRLYBAHCE
SOK 92DUK - 80690
BESYKTAS ISTANBUL
Tel. +90 2122618961
+90 2122613003
Fax +90 2122276947
polarteam@doruk.net.tr

CZECH REPUBLIC
ALPI SPORT CENTRUM S.R.O.
UL. 9.KVETNA 1134
74258 - PRIBOR
Tel. +420 556722642
Fax +420 556722642
office@alpisport.cz

GREAT BRITAIN
ARDBLAIR SPORTS IMPORTERS LTD
YARD ROAD
PH10 6EZ - BLAIRGOWRIE
Tel. +44 1250873863
Fax +44 1250875289
admin@ardblairsports.com

FINLAND
NIKANDER JA WIINIKKA OY
PL 137
33101 TAMPERE
Tel. +358 10 8203312
www.nikander.com

GREECE
SURVIVAL
10TH NIKOTSARA ST
14562 - KIFISIA
Tel. +30 2108011763
Fax +30 2108017634
survival@survival.gr

HUNGARY
VILAGJAROK BOLTJA KFT
JOKAI TER 6
1061 - BUDAPEST
vilagjarok@yahoo.com

NORWAY
BJARNE HAUGSVAER
FREDRIK SELMERS VEI 2
0663 - OSLO
Tel. +472 2636010
Fax +472 2636011
post@haugsvaer.no

POLAND
RAVEN OUTDOOR S.C.
UL. KUZNICY KOLLATAJOWSKIEJ, 17E/1
31-234 KRAKOW
Tel. +48 126285195
Fax +48 126285196
info@ravenoutdoor.com

SWEDEN
ORTOPEDSERVICE I STOCKHOLM AB
VASTMANNAGATAN, 52
11325 STOCKHOLM
Tel. +46 8212323
Fax +46 703067673
victor@ostockholm.se

RUSSIA
AKU-RUS Ltd.
9-13 Godovikova str. - Moscow
Tel. +79851371521
yarin.mikhail@gmail.com

ASIA

JAPAN
ICI ISHII SPORTS CO.LTD
7-26 HONSHIO-CHO SHINJUKU-KU
160-0003 - TOKYO
Tel. +81 0353680025
Fax +81 0353680285
info@ici-sports.com

KOREA
DAE HO OUTDOOR CO.LTD
230-15 YONGDAP DONG
133-850 SUNGDONG-GU, SEOUL
Tel. +82 222441711
Fax +82 222441712
daehoco@hitel.net

TAIWAN
FREE TIME GEAR
INTERNATIONAL CO. LTD
10F,NO.123 - 8,XINGDE ROAD,
SANCHONG DISTRICT
24158 - NEW TAIPEI CITY
Tel. +886 285123451
Fax +886 285122575
www.freetimegears.com.tw

HONG KONG
ORIENT FAIR
RM 1018 VANTA IND. CENTRE -
21-33 TAI LIN PAI ROAD - KWAI CHUNG
Tel. 00852 24101952
Fax 00852 24180544
ofd2@orientfair.com

CHINA
BLUE ICE ADVENTURE EQUIPMENT /
SHANGHAI FLYING FROG
ROOM 601.NO 188.QINZHOU NORTH
RD.XUHUI DISTRICT - SHANGHAI
Tel. +86 2164700986
jeff@blueiceadventure.com

USA & CANADA

QUEBEC
GENFOOT AMERICA INC.
1940, 55TH AVENUE - H8T 3H3
LACHINE, QUEBEC - Canada
Tel. +1 5143413950
Fax +1 5143411861
www.akuoutdoor.com

AUSTRALIA & NEW ZEALAND

AUSTRALIA
SNOWGUM
17 WINTERTON ROAD
3168 - CLAYTON VIC
Tel. +61 395359135
Fax +61 395438766
customer.service@snowgum.com.au

AKU is member of:



This workbook is printed
on recycled paper



SUSTAINABLE FORESTS

The forests are handled according to accurate development, social and economic aims.



ACID FREE

Free from acids. Shows that the paper is produced in a neutral environment without the use of acids.



TCF cellulose (Total Chlorine Free)

Total Chlorine Free cellulose bleaching method, reduces the environment impact.



AKU Italia s.r.l.

31044 Montebelluna (TV) Italy

Via Schiavonesca Priula, 65


Tel +39 0423 2939

Fax +39 0423 303232

C.F. e P.IVA IT 04295240263

info@aku.it

aku.it

 facebook.com/akutrekking&outdoorfootwear



AKU FOR MOUNTAIN identifica un programma di iniziative che hanno lo scopo di promuovere il rispetto per l'ambiente e per la vita di montagna.

AKU FOR MOUNTAIN is a mark that identifies a range of initiatives intended to encourage respect for the environment and for mountain life.